

מדריך מהיר

הדפסה

הדפסה ממחשב

למשתמשי Windows

- 1 כאשר מסמך פתוח, לחץ על **File** (קובץ) < **Print** (הדפס).
- 2 בחר מדפסת ולחץ על **Properties** (מאפיינים), **Preferences** (העדפות), **Options** (אפשרויות) או **Setup** (הגדרה). אם נדרש, כוונן את ההגדרות.
- 3 לחץ **OK** (אישור) ולחץ על **Print** (סגור).

למשתמשי Macintosh


- 1 כשמסמך פתוח, בחר **File** (קובץ) < **Print** (הדפס).
- 2 בחר מדפסת ובחר הגדרה מבין **Presets** (הגדרות קבועות). אם נדרש, כוונן את ההגדרות.
- 3 לחץ **Print** (הדפס).

הדפסה מהתקן נייד

הדפסה מהתקן נייד באמצעות שירות ההדפסה Mopria™

שירות ההדפסה Mopria הוא פתרון להדפסה מניידים עבור התקנים ניידים הפועלים עם מערכת Android™ בגרסה 5.0 ואילך. הוא מאפשר לך להדפיס שירות בכל מדפסת בעלת אישור Mopria™.


הערה: הקפד להוריד את היישום Mopria Print Service מהחנות Google Play™ ואפשר אותו בהתקן הנייד שלך.

- 1 בהתקן הנייד שברשותך, הפעל אפליקציה תואמת או בחר מסמך במנהל הקבצים.
- 2 לחץ על **Print** < (הדפסה).
- 3 בחר מדפסת ואז כוונן את ההגדרות במידת הצורך.
- 4 הקש על .

הדפסה מהתקן נייד באמצעות AirPrint

תכונת התוכנה AirPrint היא פתרון הדפסה לנייד אשר מאפשר לך להדפיס ישירות מהתקני Apple למדפסת בעלת אישור AirPrint.


הערות:

- ודא שהתקן Apple וגם המדפסת מחוברים לאותה רשת. אם יש לרשת מספר רכזות תקשורת אלחוטית, ודא ששני ההתקנים מחוברים לאותה רשת משנה.
 - יישום זה נתמך רק בחלק מהתקני Apple.
- 1 בהתקן הנייד, בחר מסמך מתוך מנהל הקבצים או הפעל יישום תואם.
 - 2 לחץ על  < **Print** (הדפסה).
 - 3 בחר מדפסת ואז כוונן את ההגדרות במידת הצורך.
 - 4 הדפס את המסמך.

הדפסה מהתקן נייד באמצעות Wi-Fi Direct®

Wi-Fi Direct® הוא פתרון הדפסה אשר מאפשר לך להדפיס בכל מדפסת המוכנה לשימוש עם Wi-Fi Direct.

הערה: ודא שההתקן הנייד מחובר לרשת האלחוטית של המדפסת. לקבלת מידע נוסף ראה "[חיבור התקן נייד למדפסת](#)" בעמוד 10.

- 1 בהתקן הנייד שברשותך, הפעל יישום תואם או בחר מסמך במנהל הקבצים.
- 2 בהתאם להתקן הנייד שלך, בצע אחת מהפעולות הבאות:
 - הקש על **Print** < (הדפסה).
 - הקש על  < (הדפסה).
 - הקש על **Print** < (הדפסה).
- 3 בחר מדפסת ואז כוונן את ההגדרות במידת הצורך.
- 4 הדפס את המסמך.

הגדרת משימות חסויות

- 1 בלוח הבקרה, נווט אל **Settings** (הגדרות) < **Security** (אבטחה) < **Confidential Print Setup** (הגדרה של הדפסת מסמכים חסויים).
- 2 קבע את ההגדרות.

הגדרה	תיאור
Max Invalid PIN (קוד PIN לא תקף מרבי)	הגדר את המגבלה להזנת קוד PIN לא תקף. הערה: כאשר תגיע למגבלה, משימות ההדפסה עבור אותו שם משתמש יימחקו.
Confidential Job Expiration (תפוגת משימה חסויה)	הגדרת זמן תפוגה מסוים לכל משימה בהמתנה לפני שהיא תימחק אוטומטית מזיכרון המדפסת, הדיסק הקשיח או כוונן האחסון החכם. הערה: משימה בהמתנה היא משימה Confidential (חסויה), Repeat (חוזרת), Reserve (שמורה) או Verify (מאומתת).
Repeat Job Expiration (תפוגת משימה חוזרת)	הגדרת זמן התפוגה של משימות הדפסה שעליהן ברצונך לחזור.
Verify Job Expiration (תפוגת משימה מאומתת)	הגדר את זמן התפוגה להדפסת עותק של משימה כדי שתבדוק את איכותה לפני הדפסת העותקים הנותרים.
Reserve Job Expiration (תפוגת משימה שמורה)	הגדר את זמן התפוגה למשימות שברצונך לאחסן במדפסת ולהדפיס בהמשך.
Require All Jobs to be Held (דרוש שכל המשימות יעברו להמתנה)	הגדר את המדפסת להעביר להמתנה את כל משימות ההדפסה.
Keep duplicate documents (שמור מסמכים כפולים)	הגדר את המדפסת לשמור את כל המסמכים עם אותו שם קובץ.

בצע תחזוקת המדפסת

יציאות המדפסת

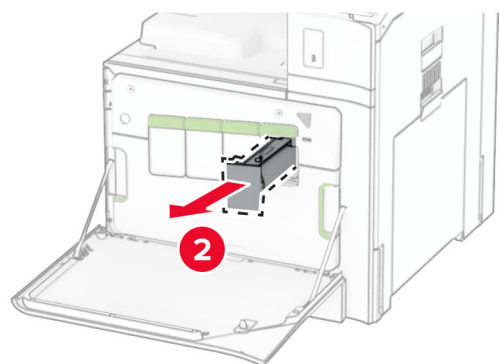
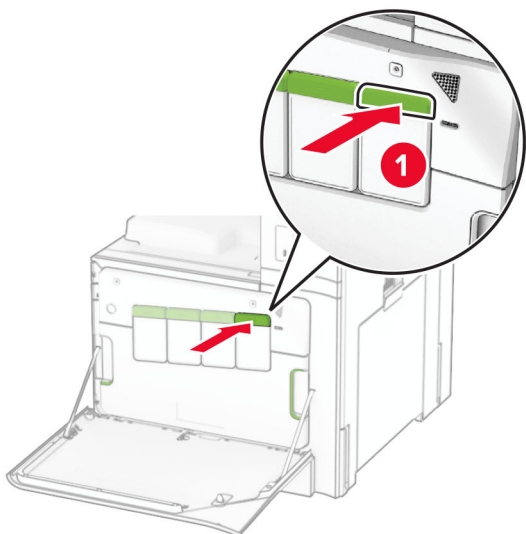
זהירות—סכנת שוק: למניעת סכנת התחשמלות, אל תגדיר מוצר זה ואל תטפל בחיבורי חשמל או כבלים, כגון כבל החשמל, תכונת הפקס או הטלפון, בעת סופת ברקים.

זהירות—פוטנציאל לפגיעה: כדי להימנע מסכנת התחשמלות, חבר את כבל החשמל לשקע חשמל בעל דירוג והארקה מתאימים, אשר ממוקם בקרבת המוצר ונגיש בקלות.

זהירות—פוטנציאל לפגיעה: למניעת סכנת שרפה או התחשמלות, השתמש רק בכבל החשמל שסופק עם המוצר או בתחליף שאושר על-ידי היצרן.

אזהרה—פוטנציאל לנזק: למניעת אובדן נתונים או ליקויים בתפקוד המדפסת, אל תיגע בכבל USB, במתאם רשת אלחוטית כלשהו, או באזור המוצג במדפסת בזמן הדפסה פעילה.

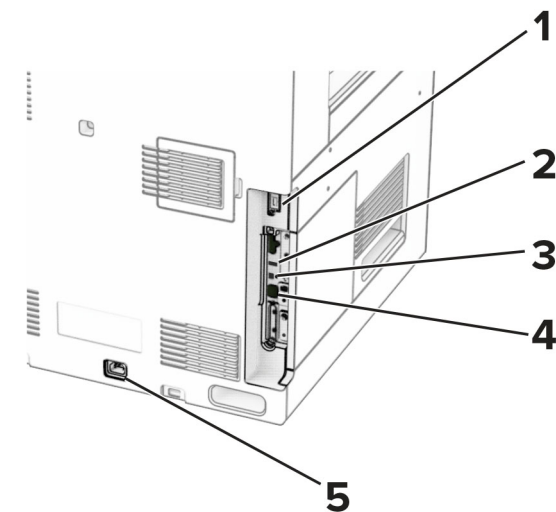
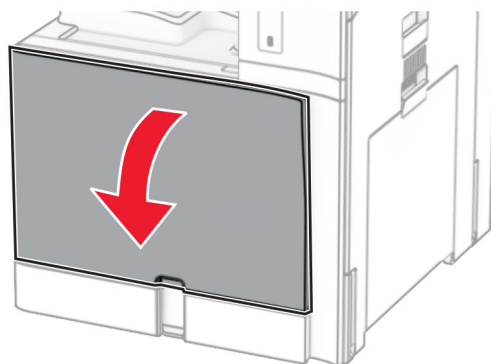
2 הסר את מחסנית הטונר המשומשת.



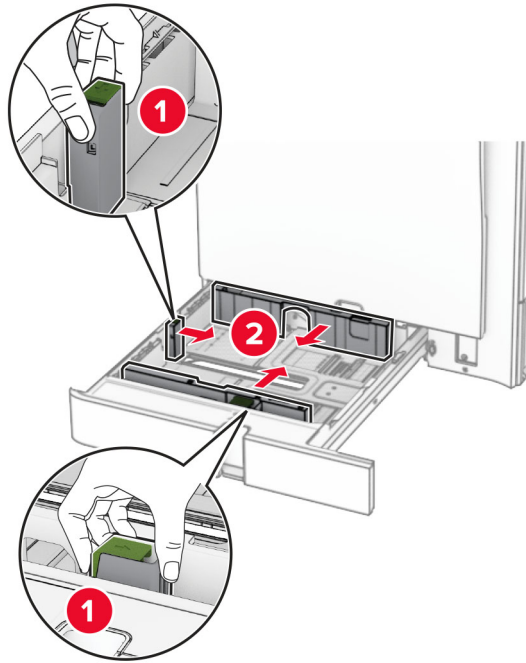
3 הוצא מהאריזה את מחסנית הטונר החדשה.

החלפת מחסנית טונר

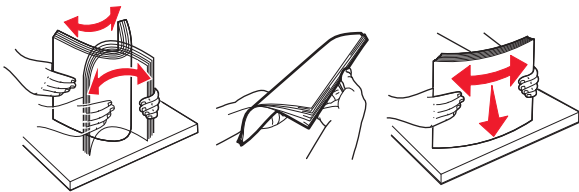
1 פתח את הדלת הקדמית.



פעולה	יציאת מדפסת	
חבר את המדפסת ליחידת גימור או לאפשרות.	יחידת גימור או יציאת אפשרויות	1
לחבר מקלדת או כל אפשרות תואמת אחרת.	יציאת USB	2
חבר את המדפסת למחשב	יציאת מדפסת USB	3
חבר את מדפסת לרשת.	יציאת Ethernet	4
חבר את המדפסת לשקע מוארק היטב בקיר.	שקע כבל חשמלי	5



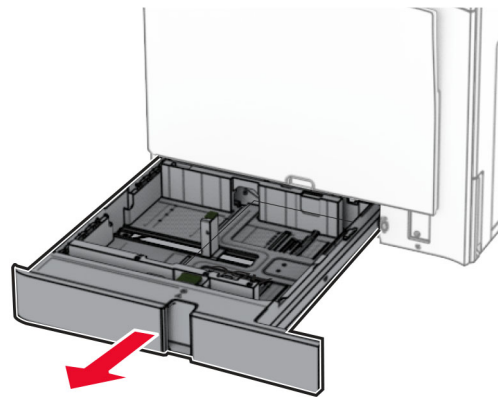
3 דפדף, אוורר ויישר את קצוות הנייר לפני הטעינה.



4 טען את ערימת הנייר כאשר הצד להדפסה פונה כלפי מעלה.

הערות:

- אל תחליק נייר לתוך המגש.
- ודא שהמובילים הצדדיים מתאימים באופן צמוד לנייר.
- ודא שגובה הערימה נמוך ממחון המילוי המקסימלי של הנייר. מילוי יתר עלול לגרום לחסימות נייר.

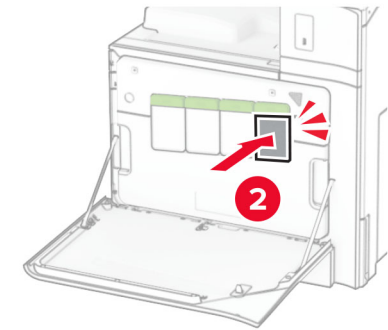
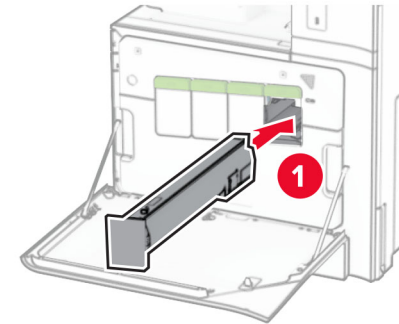


2 התאם את המובילים כך שיתאימו לגודל הנייר שאתה טוען.

הערות:

- היעזר במחווים שבתחתית המגש כדי למקם את המובילים.
- נייר מחורר מראש נתמך רק במגש של 550 גיליונות סטנדרטי.
- נייר בגודל A3 נתמך רק במגש 550 גיליונות אופציונלי.

4 הכנס למקומה את מחסנית הטונר החדשה עד שתישמע נקישה.



5 סגור את הדלת.

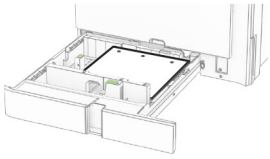
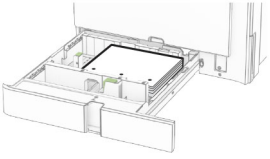
טעינת מגש של 550 גיליונות

זהירות—סכנת נפילה: טען כל מגש בנפרד כדי להפחית את הסיכון לחוסר היציבות של הציוד. השאר את כל שאר המגשים במצב סגור עד שתצטרך לפתוח אותם.



1 פתח את המגש.

הערה: כדי למנוע חסימות, אל תפתח מגשים בזמן שהמדפסת פועלת.

עם יחידת גימור אופציונלית	ללא יחידת גימור אופציונלית
	
הדפסה דו-צדדית לרוחב	הדפסה דו-צדדית לרוחב

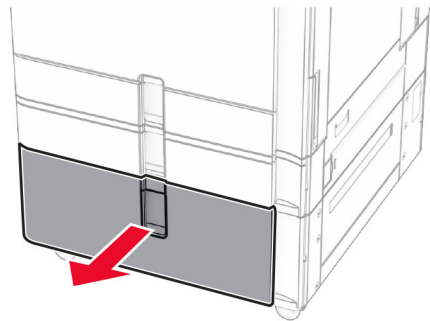
טעינת מגש עוקב של 2,000 גיליונות

זהירות—סכנת נפילה: טען כל מגש בנפרד כדי להפחית את הסיכון לחוסר היציבות של הציוד. השאר את כל שאר המגשים במצב סגור עד שתצטרך לפתוח אותם.

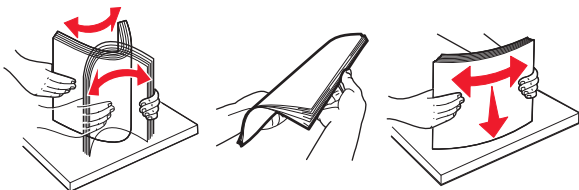


1 פתח את המגש.

הערה: כדי למנוע חסימות, אל תמשוך החוצה מגשים כשהמדפסת בפעולה.



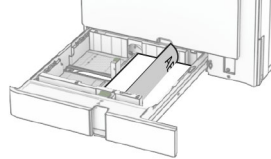
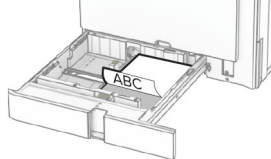
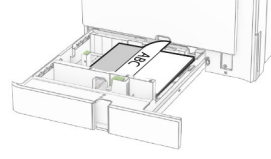
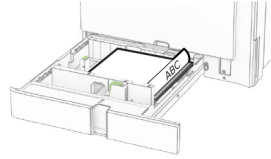
2 דפדף, אורר ויישר את קצוות הנייר לפני הטעינה.



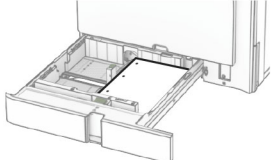
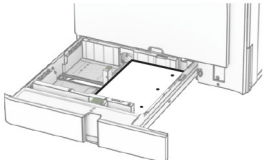
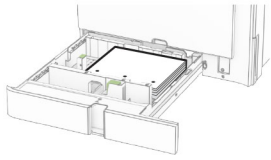
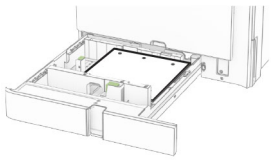
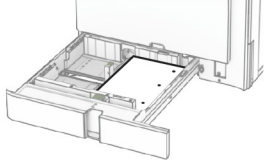
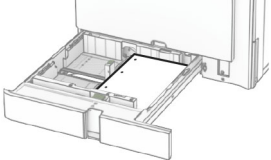
3 טען את ערימת הנייר לתוסף החליף להחזקת נייר במגש הימני, כשהצד הניתן להדפסה פונה מעלה.

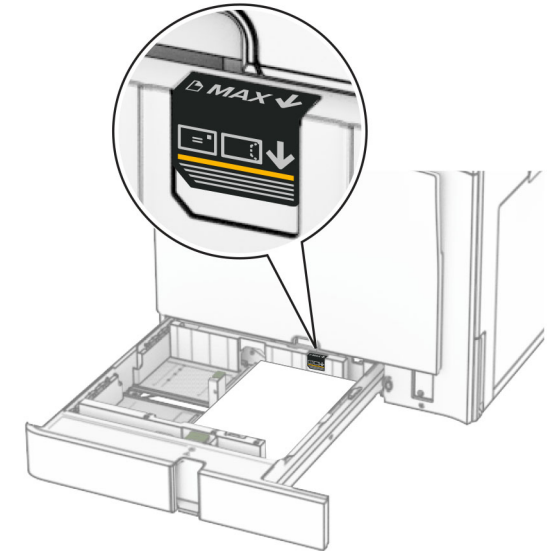
הערות:

- אל תחליק נייר לתוך המגש.

עם יחידת גימור	ללא יחידת גימור
	
הדפסה דו-צדדית לאורך	הדפסה דו-צדדית לאורך
	
הדפסה דו-צדדית לרוחב	הדפסה דו-צדדית לרוחב

כאשר אתה טוען נייר מחורר, בצע אחת הפעולות הבאות:

עם יחידת גימור אופציונלית	ללא יחידת גימור אופציונלית
	
הדפסה חד-צדדית לאורך	הדפסה חד-צדדית לאורך
	
הדפסה חד-צדדית לרוחב	הדפסה חד-צדדית לרוחב
	
הדפסה דו-צדדית לאורך	הדפסה דו-צדדית לאורך

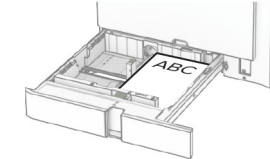
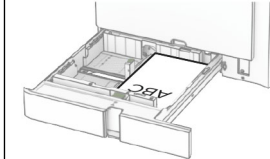
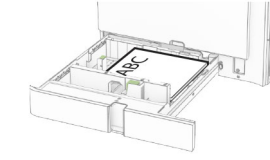


5 הכנס את המגש.

אם נדרש, קבע את הגודל והסוג של הנייר כך שיתאימו לנייר שהוטען במגש.

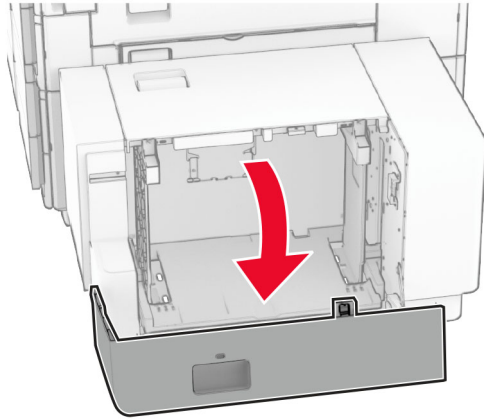
הערה: כאשר יחידת גימור מותקנת, הדפים יהיו מסובבים ב-180° כאשר יודפסו.

כאשר אתה טוען נייר מכתבים, בצע אחת הפעולות הבאות:

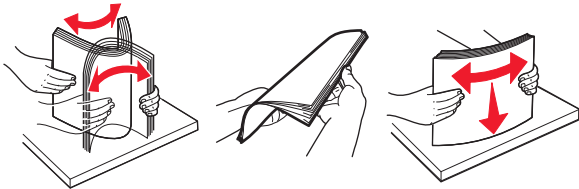
עם יחידת גימור	ללא יחידת גימור
	
הדפסה חד-צדדית לאורך	הדפסה חד-צדדית לאורך
	
הדפסה חד-צדדית לרוחב	הדפסה חד-צדדית לרוחב

1 פתח את דלת K.

הערה: כדי למנוע חסימות, אל תפתח מגשים בזמן שהמדפסת פועלת.



2 דפדף, אורר ויישר את קצוות נייר לפני הטעינה.



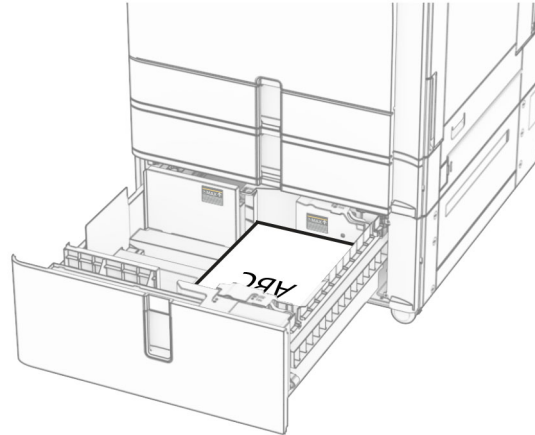
3 טען את ערימת הנייר כאשר הצד להדפסה פונה מטה.

הערות:

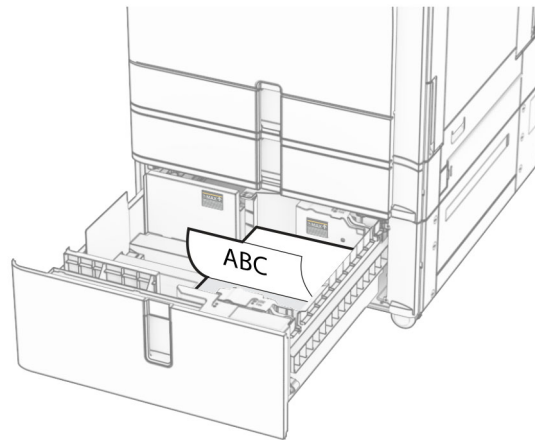
- אל תחליק נייר לתוך המגש.
- ודא שגובה הערימה נמוך ממחון המילוי המקסימלי של הנייר.
- מילוי יתר עלול לגרום לחסימות נייר.

הערה: כאשר יחידת גימור מותקנת, הדפים יהיו מסובבים ב-180° כאשר יודפסו.

בעת טעינת נייר מכתבים להדפסה על צד אחד, טען אותו עם הכותרת העליונה כלפי מעלה לכיוון חזית המגש.



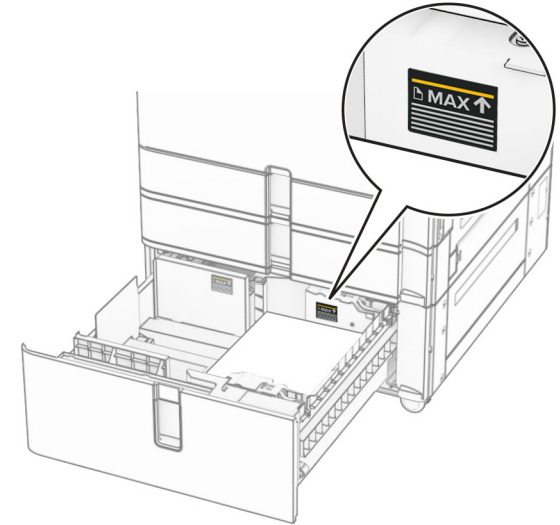
בעת טעינת נייר מכתבים להדפסה דו-צדדית, טען אותו עם כלפי מטה עם הכותרת העליונה לכיוון חזית המגש.



טעינת מגש של 1500 גיליונות

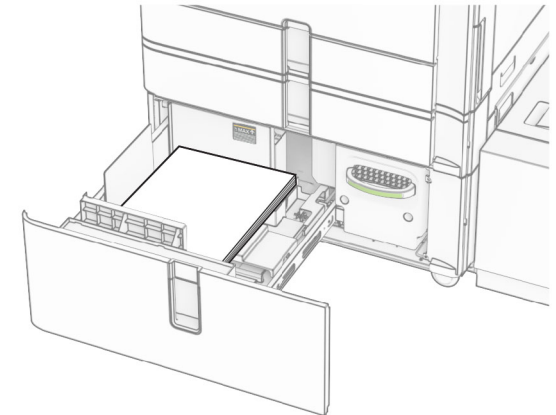
זהירות—סכנת נפילה: טען כל מגש בנפרד כדי להפחית את הסיכון לחוסר היציבות של הציוד. השאר את כל שאר המגשים במצב סגור עד שתצטרך לפתוח אותם.

- ודא שגובה הערימה נמוך ממחון המילוי המקסימלי של הנייר.
- מילוי יתר עלול לגרום לחסימות נייר.



4 הכנס את התוסף החליף להחזקת נייר במגש הימני אל המדפסת.

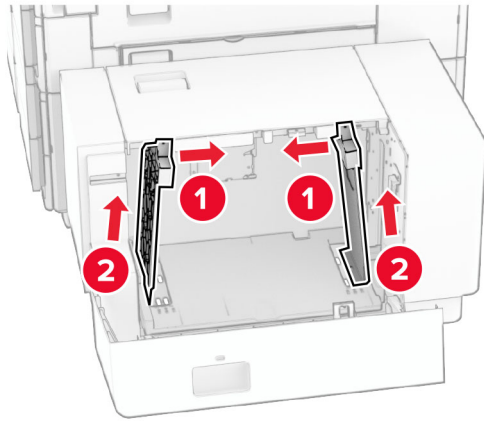
5 טען את ערימת הנייר לתוסף החליף להחזקת נייר במגש השמאלי, כשהצד הניתן להדפסה פונה מעלה.



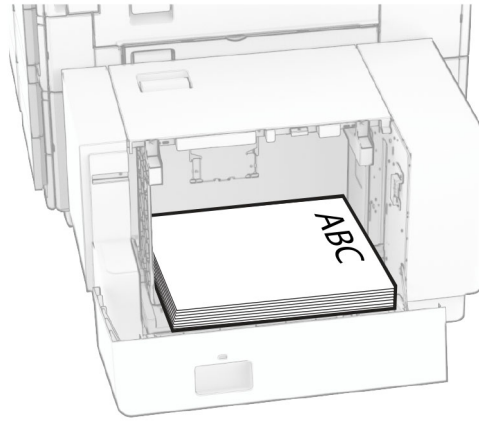
6 הכנס את המגש.

אם נדרש, הגדר את גודל הנייר וסוג הנייר כך שיתאימו לנייר הטעון במגש.

2 הסר את מובילי הנייר.

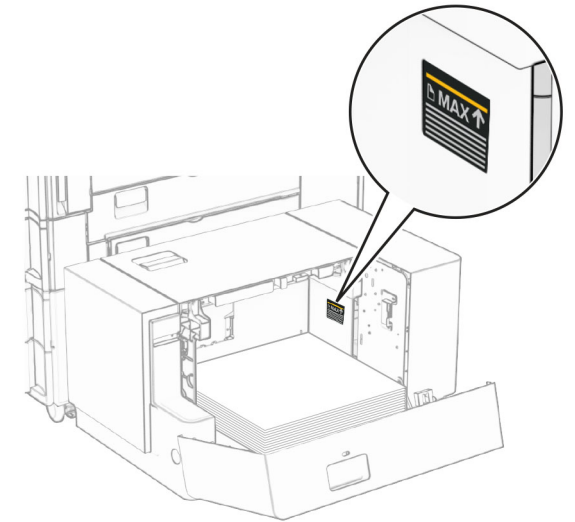
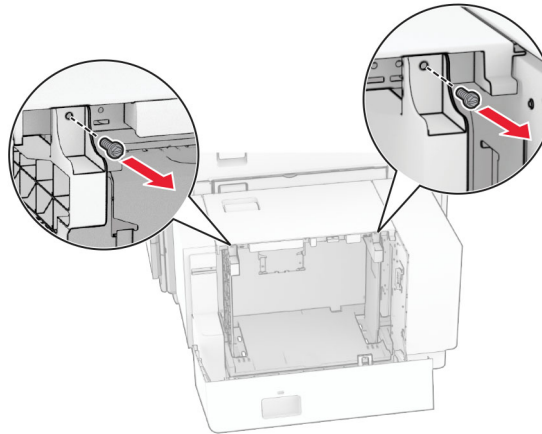


כאשר תטען את נייר המכתבים להדפסה דו צדדית, טען אותו עם הפנים מעלה והכותרת העליונה פונה לעבר החלק האחורי של המדפסת.



בעת טעינת נייר בגודל אחר, הקפד להתאים את המובילים. בצע את הפעולות הבאות:

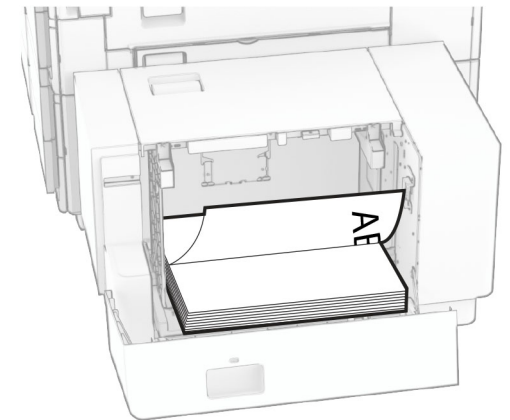
1 בעזרת מברג ראש-שטוח, הסר את הברגים ממובילי הנייר.



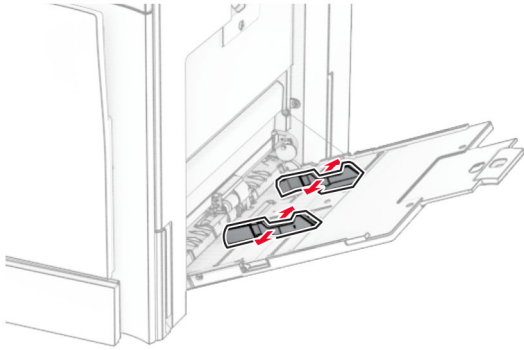
4 סגור את דלת K.

אם נדרש, הגדר את גודל הנייר וסוג הנייר כך שיתאימו לנייר הטעון במגש.

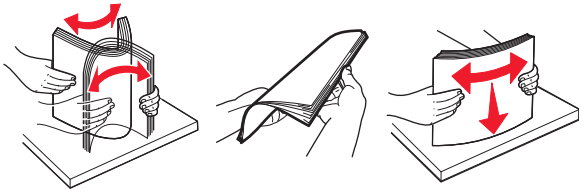
כאשר תטען את נייר המכתבים להדפסה חד צדדית, טען אותו עם הפנים מטה והכותרת העליונה פונה לעבר החלק האחורי של המדפסת.



2 כוונ את המובילים הצדדיים כך שיתאימו לגודל הנייר שאתה טוען.



3 דפדף, אוורר ויישר את קצוות הנייר לפני הטעינה.



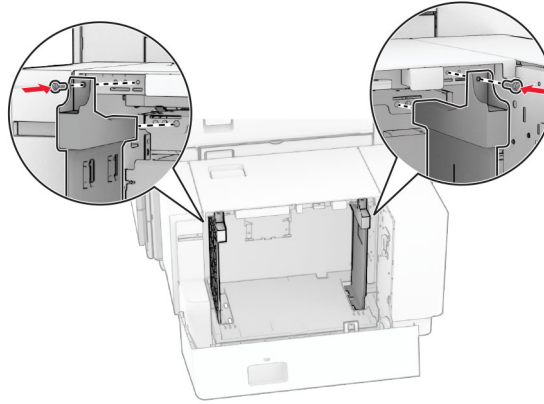
4 טען את הנייר.

הערה: ודא שהמובילים הצדדיים מתאימים באופן צמוד לנייר.

• כאשר אתה טוען בנייר מכתבים, בצע אחת הפעולות הבאות:

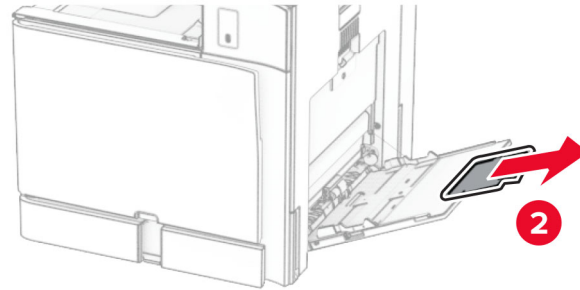
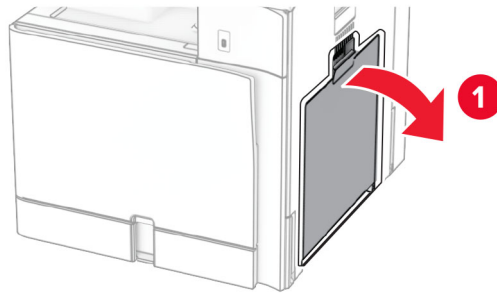
עם יחידת גימור	ללא יחידת גימור
 הדפסה חד-צדדית לאורך	 הדפסה חד-צדדית לאורך
 הדפסה דו-צדדית לאורך	 הדפסה דו-צדדית לאורך

4 התקן את הברגים על מובילי הנייר.

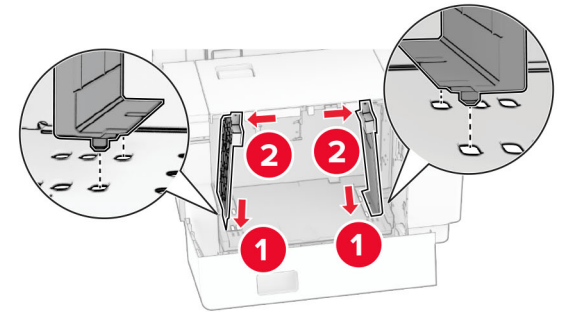
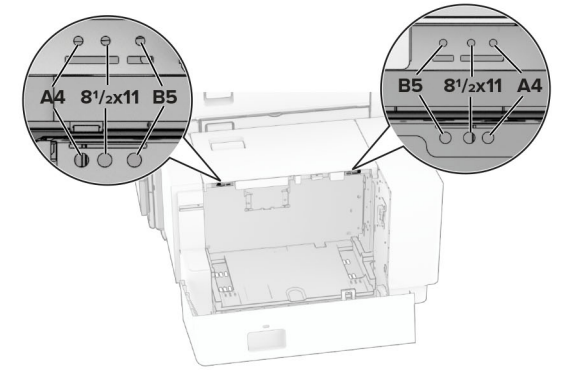
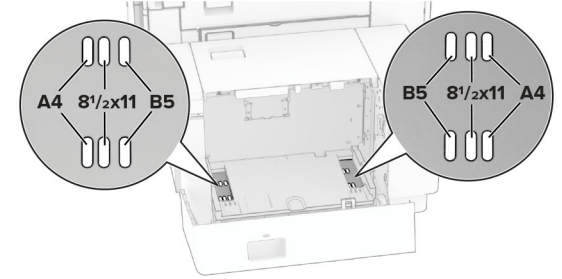


טעינה במזין הרב-תכליתי

1 פתח את המזין הרב תכליתי.



3 יישר את מובילי הנייר כך שיתאימו לגודל הנייר שאתה טוען.



2 בחר מקור נייר והגדר את גודל וסוג המדיה המיוחדת.

התקנת תוכנת המדפסת

הערות:

- מנהל התקן ההדפסה כלול בחבילת התקנת התוכנה.
- במחשבי Macintosh עם מערכת macOS גרסה 10.7 ואילך אינך צריך להתקין את מנהל ההתקן כדי להדפיס במדפסת בעלת אישור AirPrint. אם אתה מעוניין בתכונות הדפסה מותאמות אישית, הורד את מנהל התקן ההדפסה.

- 1 השג העתק של חבילת התקנת התוכנה.
 - מתקליטור התוכנה שהגיע עם המדפסת.
 - מאתר האינטרנט שלנו או מהמקום שבו רכשת את המדפסת.
- 2 הפעל את חבילת התקנת התוכנה ובצע את ההוראות שעל מעל המחשב.

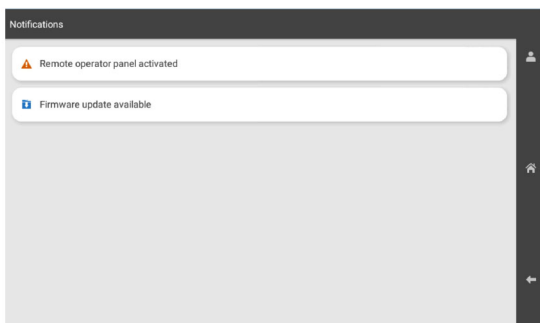
עדכון קושחה

עדכון הקושחה דרך לוח הבקרה

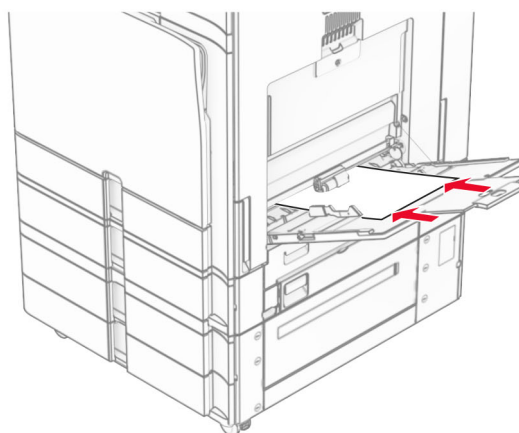
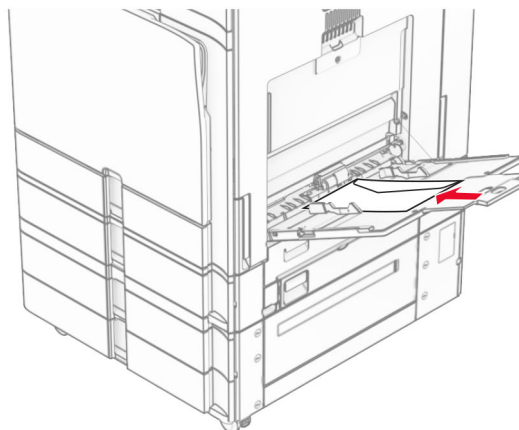
שימוש במרכז ההודעות

שיטה זו ישימה רק בדגמי מדפסות מסוימים.

- 1 מתוך לוח הבקרה, נווט אל מרכז ההודעות ובחר **Firmware update available** (עדכון קושחה זמין).



טען את המעטפה כשהדש פונה מעלה לעבר החלק האחורי של המדפסת.
טען את המעטפה האירופית כשהדש פונה מעלה ונכנס ראשון למזין הרב-תכליתי.



הערה: כאשר יחידת גימור מותקנת, המדפסת תסובב את הדפים ב-180°.

הגדרת הגודל והסוג של מדיה מיוחדת

למדיה מיוחדת, כגון תוויות, מאגר כרטיסים (קרטון) או מעטפות, בצע את הפעולות הבאות:

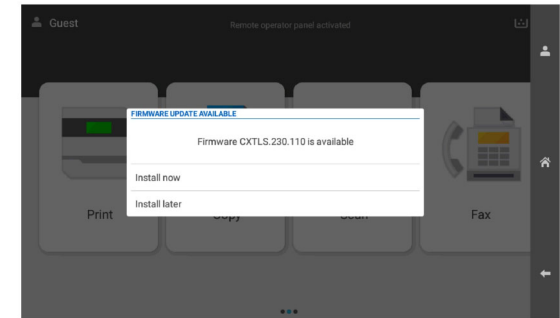
- 1 בלוח הבקרה, נווט אל **Settings**(הגדרות) < **Paper**(נייר) < **Tray Configuration**(תצורת המגש) < **Paper Size/Type**(גודל/סוג הנייר).

כאשר אתה טוען נייר מחורר, בצע אחת הפעולות הבאות:

עם יחידת גימור	ללא יחידת גימור
 הדפסה חד-צדדית לאורך	 הדפסה חד-צדדית לאורך
 הדפסה דו-צדדית לאורך	 הדפסה דו-צדדית לאורך

עבור מעטפות

2 בחר באפשרות Install now (התקן כעת).



לאחר העדכון המדפסת תבצע אתחול מחדש באופן אוטומטי.

שימוש בתפריט Settings (הגדרות)

1 מתוך לוח הבקרה, נווט אל Settings (הגדרות) < Device (מכשיר) < Update Firmware (עדכן קושחה).

2 בתלות בדגם המדפסת, בחר באפשרות Check for updates (בדוק עדכונים) או Check for updates now (בדוק עדכונים כעת).

3 אם יש עדכון חדש, בחר התקן כעת.

לאחר העדכון המדפסת תבצע אתחול מחדש באופן אוטומטי.

עדכון הקושחה דרך Embedded Web Server

לפני שתתחיל ודא כי:

- הורדת את תוכנת המדפסת העדכנית ושמרת אותה בכונן הבזק או במחשב. למידע נוסף, צור קשר עם המקום ממנו רכשת את המדפסת.
- אינך משתמש בקוד מיוחד במדפסת כדי לנוע אובדן פונקציונליות זו.

אזהרה—פוטנציאל לנזק: ודא שכל המדפסות המקבלות עדכוני קושחה פועלות במהלך תהליך עדכון הקושחה כולו. כיבוי מדפסת במהלך עדכון קושחה עלול לגרום לה נזק חמור.

אם המדפסת מחוברת לרשת בעת בדיקה אם קיימים עדכונים, אין צורך בהורדת הקושחה.

1 פתח את דפסן האינטרנט והקלד את כתובת IP של המדפסת בשדה הכתובת.

הערות:

- הצג את כתובת IP של המדפסת במסך הבית של המדפסת. כתובת IP מופיעה כארבע קבוצות מספרים מופרדות על-ידי נקודות, למשל 123.123.123.123.
- אם אתה משתמש בשרת Proxy, השבת אותו באופן זמני כדי לטעון את דף האינטרנט בצורה נכונה.

2 לחץ על Device (התקן).

3 גלול למטה ולחץ על Update Firmware (עדכן קושחה).

4 בתלות בדגם המדפסת, לחץ על Check for updates (בדוק עדכונים) או על Check for updates now (בדוק עדכונים כעת).

אם יש עדכון חדש, לחץ על I agree, start update (אני מסכים, התחל בעדכון).

לאחר העדכון המדפסת תבצע אתחול מחדש באופן אוטומטי.

הוספת מדפסות למחשב

לפני שתתחיל, בצע אחת הפעולות הבאות:

- חבר את המדפסת והמחשב לאותה רשת. למידע נוסף לגבי חיבור המדפסת לרשת, ראה "חיבור המדפסת לרשת Wi-Fi" בעמוד 9.
- חבר את המחשב למדפסת. לקבלת מידע נוסף, ראה "חיבור מחשב למדפסת" בעמוד 10.
- חבר את המדפסת למחשב בעזרת כבל USB. לקבלת מידע נוסף, ראה "ציאות המדפסת" בעמוד 1.

הערה: כבל ה-USB נמכר בנפרד.

למשתמי Windows

1 התקן את מנהל התקן ההדפסה במחשב.

הערה: לקבלת מידע נוסף, ראה "התקנת תוכנת המדפסת" בעמוד 8.

2 פתח את האפשרות Printers (מדפסות) & scanners (סורקים) ולחץ על Add a printer or scanner (הוסף מדפסת או סורק).

3 בתלות בחיבור המדפסת שלך, בצע אחת הפעולות הבאות:

- בחר מדפסת מהרשימה ולחץ על Add device (הוסף התקן).
- לחץ על Show Wi-Fi Direct printers (הצג מדפסות Wi-Fi Direct), בחר מדפסת ולחץ על Add device (הוסף התקן).
- לחץ על The printer that I want isn't listed (המדפסת הרצויה אינה ברשימה) ולאחר מכן, בחלון Add Printer (הוספת מדפסת), בצע את הפעולות הבאות:

א בחר Add a printer using a TCP/IP address or hostname (בחר מדפסת דרך כתובת TCP/IP או שם מארח), ולאחר מכן לחץ על Next (הבא).

ב בשדה Device type (סוג התקן), בחר TCP/IP Device (התקן TCP/IP).

ג בשדה Hostname or IP address (שם מארח או כתובת IP), הקלד את כתובת ה-IP של המדפסת, ולאחר מכן לחץ על Next (הבא).

הערות:

- הצג את כתובת IP של המדפסת במסך הבית של המדפסת. כתובת IP מופיעה כארבע קבוצות מספרים מופרדות על-ידי נקודות, למשל 123.123.123.123.

– אם אתה משתמש בשרת Proxy, השבת אותו באופן זמני כדי לטעון את דף האינטרנט בצורה נכונה.

ד בחר מנהל התקן הדפסה, ולחץ על Next (הבא).

ה בחר Use the print driver that is currently installed (recommended) (השתמש במנהל התקן המדפסת המותקן כעת (מומלץ)), ולחץ על Next (הבא).

ו הקלד שם מדפסת ולחץ על Next (הבא).

ז לחץ על Finish (סיום).

למשתמי Macintosh

1 פתח את Printers (מדפסות) & Scanners (סורקים).

2 לחץ על Add Printer, Scanner, or Fax (הוסף מדפסת, סורק או פקס) ובחר מדפסת.

3 מהתפריט Add Printer (הוסף מדפסת) בחר כונן התקן הדפסה.

הערות:

- כדי להשתמש במנהל התקן ההדפסה של Macintosh, בחר AirPrint או Secure AirPrint (הבטח AirPrint).
- אם אתה מעוניין בתכונות הדפסה מותאמות אישית, בחר במנהל התקן ההדפסה של היצרן. כדי להתקין את מנהל ההתקן, ראה "התקנת תוכנת המדפסת" בעמוד 8.

4 הוסף את המדפסת.

חיבור המדפסת לרשת Wi-Fi

לפני שתתחיל ודא כי:

- Active Adapter (מתאם פעיל) מוגדר למצב Auto (אוטומטי). בלוח הבקרה, נווט אל Settings (הגדרות) < Network/Ports (רשת/ציאות) < Network Overview (סקירת רשת) < Active Adapter (מתאם פעיל).
- כבל Ethernet אינו מחובר למדפסת.

1 בלוח הבקרה, נווט אל Settings (הגדרות) < Network/Ports (רשת/ציאות) < Wireless (אלחוטי) < Setup On Printer Panel (הגדרות בלוח המדפסת) < Choose Network (בחר רשת).

2 בחר רשת Wi-Fi והקלד את סיסמת הרשת.

הערה: במדפסות עם יכולת Wi-Fi מובנית, תופיע בקשה להגדרת רשת Wi-Fi במהלך ההגדרה הראשונית.

הגדרת תצורה של Wi-Fi Direct

Wi-Fi Direct® מאפשר להתקין Wi-Fi להתחבר ישירות האחד לשני בלי להשתמש בנקודת גישה (נתב אלחוטי).

1 בלוח הבקרה, נווט אל Settings (הגדרות) < Network/Ports (רשת/ציאות) < Wi-Fi Direct.

2 קבע את ההגדרות.

- **Enable Wi-Fi Direct** (אפשר Wi-Fi Direct)—מאפשר למדפסת לשדר רשת Wi-Fi Direct משלה.
- **Wi-Fi Direct Name** (שם Wi-Fi Direct)—מקצה שם לרשת Wi-Fi Direct.
- **Wi-Fi Direct Password** (סימת Wi-Fi Direct)—מקצה סימה לניהול משא ומתן על האבטחה האלחוטית בזמן שימוש בחיבור עמית-לעמית.
- **Show Password on Setup Page** (הצג סימה בדף הגדרה)—מציג את הסימה ב-Network Setup Page (דף הגדרת רשת).
- **Preferred Channel Number** (מספר ערוץ מועדף)—מקצה את הערוץ המועדף של רשת Wi-Fi Direct.
- **Group Owner IP Address** (כתובת IP של בעלי קבוצה)—מקצה את הכתובת IP של בעלי הקבוצה.
- **Auto-Accept Push Button Requests** (אישור אוטומטי לבקשות מלחצן)—מאפשר למדפסת לאשר בקשות חיבור באופן אוטומטי.

הערה: האישור האוטומטי של בקשות מלחצן אינו מאובטח.

הערות:

- כבירת מחדל, סימת הרשת Wi-Fi Direct אינה נראית בצג המדפסת. כדי להציג את הסימה יש לאפשר את סמל הצגת הסימה. בלוח הבקרה, נווט אל **Settings** (הגדרות) < **Security** (אבטחה) < **Miscellaneous** (שונות) < **Enable Password/PIN Reveal** (אפשר חשיפת סימה/PIN).
- כדי לדעת מה הסימה של רשת Wi-Fi Direct מבלי שתוצג בצג המדפסת, הדפס את **Network Setup Page** (דף הגדרות רשת). בלוח הבקרה, נווט אל **Settings** (הגדרות) < **Reports** (דוחות) < **Network** (רשת) < **Network Setup Page** (דף הגדרת רשת).

חיבור מחשב למדפסת

לפני שתחבר את המחשב, ודא שהתצורה של Wi-Fi Direct הוגדרה. לקבלת מידע נוסף, ראה "[הגדרת תצורה של Wi-Fi Direct](#)" בעמוד 9.

למשמשי Windows

- 1 פתח את האפשרות **Printers (מדפסות) & scanners** (סורקים) ולחץ **Add a printer or scanner** (הוסף מדפסת או סורק).
- 2 לחץ על **Show Wi-Fi Direct printers** (הצג מדפסות Wi-Fi Direct), ולאחר מכן בחר את שם המדפסת של Wi-Fi Direct.
- 3 מתוך צג המדפסת, רשום את קוד PIN בן 8 הספרות של המדפסת.
- 4 הזן את קוד PIN למחשב.

הערה: אם מנהל התקן ההדפסה עדיין לא הותקן, Windows יוריד את מנהל ההתקן המתאים.

למשמשי Macintosh

- 1 לחץ על סמל התקשורת האלחוטית, ולאחר מכן בחר את שם Wi-Fi Direct של המדפסת.
- הערה:** המחוזות DIRECT-xy (שבה x ו-y הם שני תווים אקראיים) תתווסף לפני השם Wi-Fi Direct.
- 2 הקלד את הסימה של Wi-Fi Direct.
- הערה:** אחרי שתתנתק מרשת Wi-Fi Direct, החזר את המחשב לרשת הקודמת.

חיבור התקן נייד למדפסת

לפני שתחבר את ההתקן הנייד, ודא שהגדרות Wi-Fi Direct נקבעו. לקבלת מידע נוסף, ראה "[הגדרת תצורה של Wi-Fi Direct](#)" בעמוד 9.

שימוש בחיבור Wi-Fi Direct

הערה: הוראות אלו חלות רק על מכשירים ניידים שפועלים בפלטפורמת Android.

- 1 בהתקן הנייד, עבור לתפריט **settings** (הגדרות).
- 2 אפשר חיבור **Wi-Fi** ולחץ על **Wi-Fi Direct**.
- 3 בחר את שם המדפסת בחיבור Wi-Fi Direct.
- 4 אשר את החיבור בלוח הבקרה של המדפסת.

שימוש בחיבור Wi-Fi

- 1 בהתקן הנייד, עבור לתפריט **settings** (הגדרות).
- 2 לחץ על **Wi-Fi** ובחר את שם המדפסת בחיבור Wi-Fi.
- הערה:** המחוזות DIRECT-xy (שבה x ו-y הם שני תווים אקראיים) תתווסף לפני השם Wi-Fi Direct.
- 3 הזן את הסימת עבור Wi-Fi Direct.

ניקוי חסימות

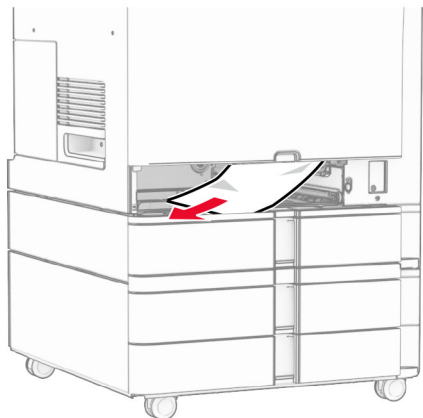
זיהוי מיקומי חסימות

הערות:

- כאשר התכונה **Jam Assist** (סיוע בחסימה) מוגדרת כ-On (מופעל), המדפסת מרוקנת אוטומטית עמודים ריקים או עמודים מודפסים חלקית לאחר שהעמוד שנתקע משוחרר. בדוק אם הפלט המודפס שלך כולל דפים לבנים.

- כאשר ההגדרה של **Jam Recovery** (התאוששות מחסימה) היא On (מופעל) או **Auto** (אוטומטי), המדפסת מדפיסה שוב דפים שנתקעו.

הערה: ודא שהסרת את כל פיסות הנייר.

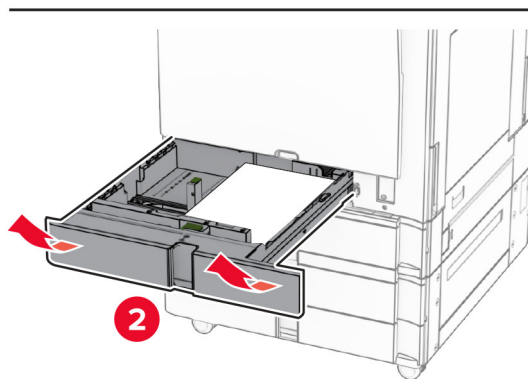
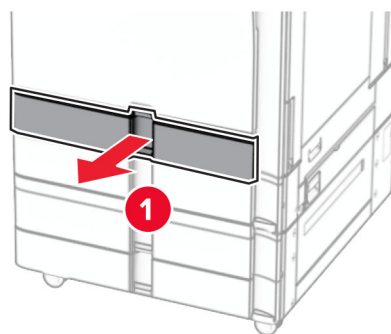


3 הכנס את המגש.

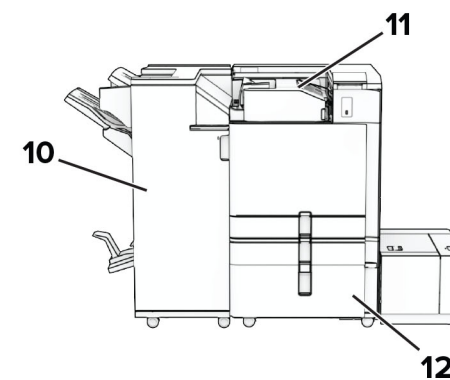
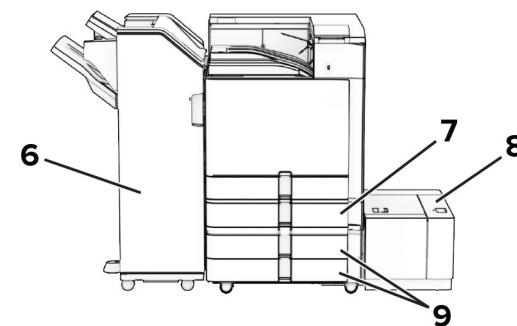
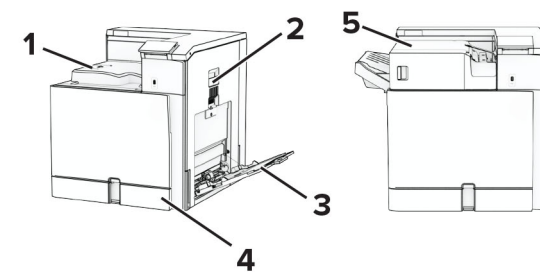
מיקומי חסימות	
מגש רגיל	4
יחידת גימור סיכות	5
יחידת גימור סיכות, מחורר	6
מגש אופציונלי של 550 גליונות	7
מגש ל-1500 גליונות	8
2 x מגש ל-550 גליונות	9
יחידת גימור חוברות	10
מעביר הנייר עם אפשרות קיפול	11
מגש עוקב של 2,000 גליונות	12

חסימת נייר במגש הסטנדרטי

1 משוך החוצה את המגש הסטנדרטי.

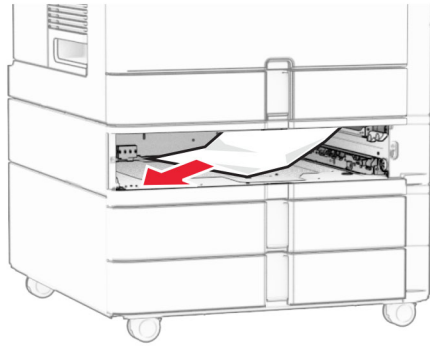


2 הסר את הנייר שתקוע.



מיקומי חסימות	
סל סטנדרטי	1
דלתית B	2
מזין רב-תכליתי	3

הערה: ודא שהסרת את כל פיסות הנייר.



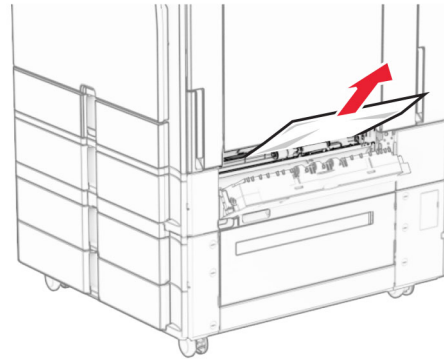
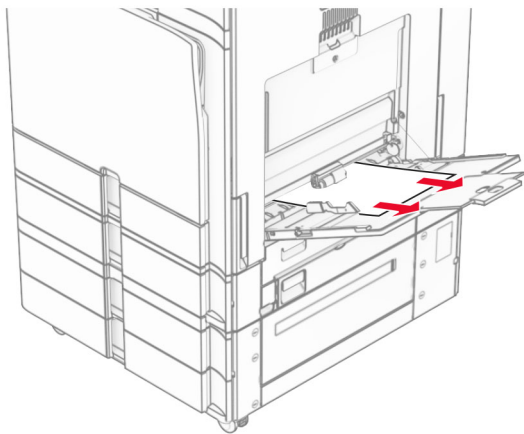
6 הכנס את המגש.

חסימת נייר במזין הרב-תכליתי

1 הסר את הנייר מהמזין הרב-תכליתי.

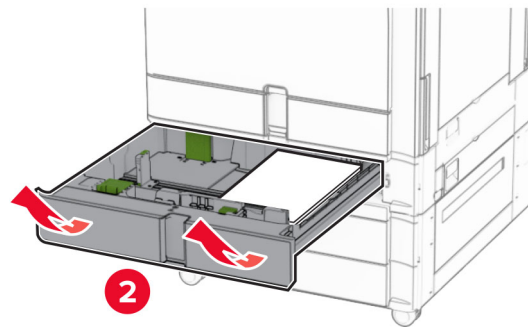
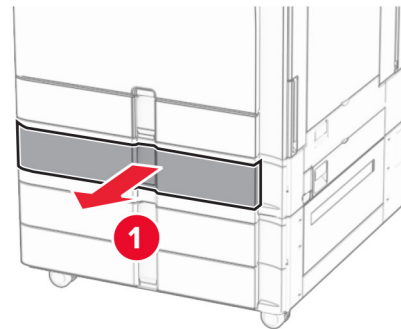
2 הסר את הנייר שתקוע.

הערה: ודא שהסרת את כל פיסות הנייר.



3 סגור את הדלת.

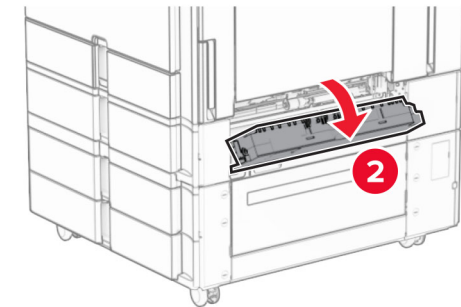
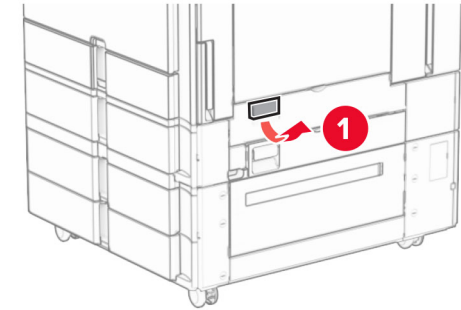
4 משוך את המגש האופציונלי של 550 גליונות.



5 הסר את הנייר שתקוע.

חסימת נייר במגש האופציונלי של 550 גליונות

1 פתח את דלתית D.

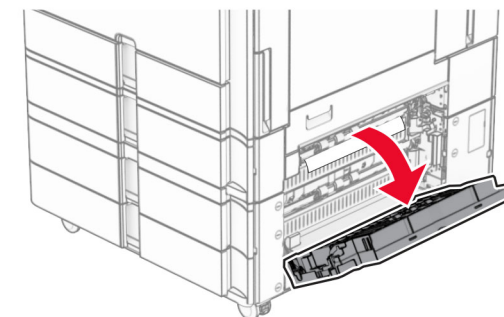


2 הסר את הנייר שתקוע.

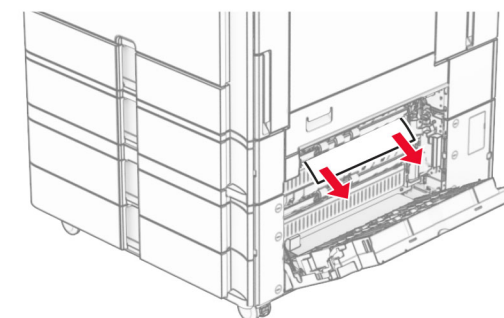
הערה: ודא שהסרת את כל פיסות הנייר.

חסימת נייר במגש 2x550

1 פתח את דלת E.

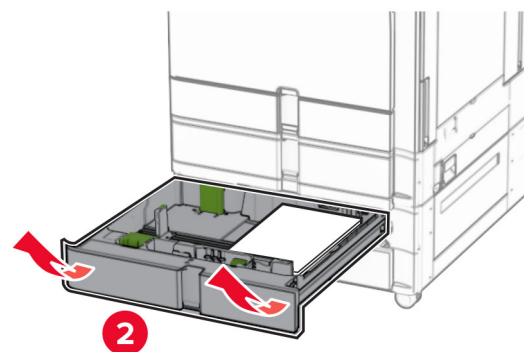
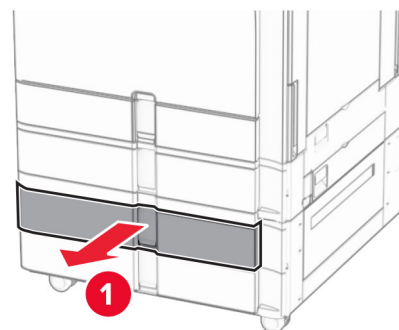


2 הסר את הנייר שנחסם בתוך דלת E.
הערה: ודא שהסרת את כל פיסות הנייר.



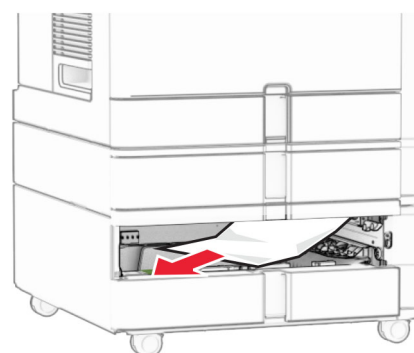
3 סגור את דלת E.

4 שלוף את מגש 3.



5 הסר את הנייר שתקוע.

הערה: ודא שהסרת את כל פיסות הנייר.

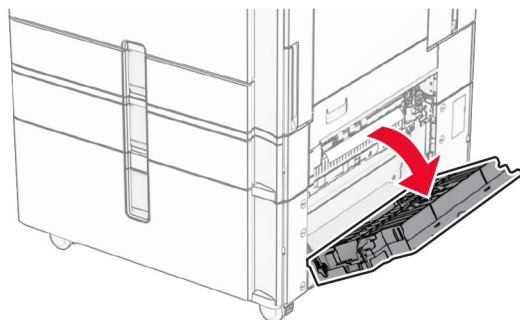


6 הכנס את מגש 3.

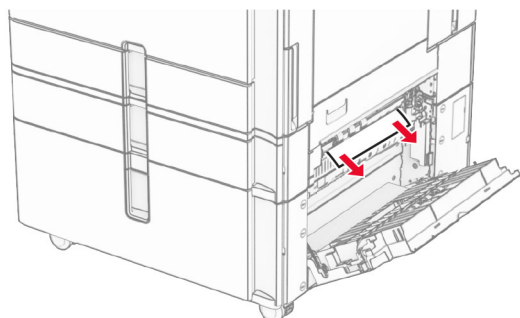
7 חזור על צעד 4 עד צעד 6 עבור מגש 4.

חסימת נייר במגש עוקב של 2,000 גליונות

1 פתח את דלת E.

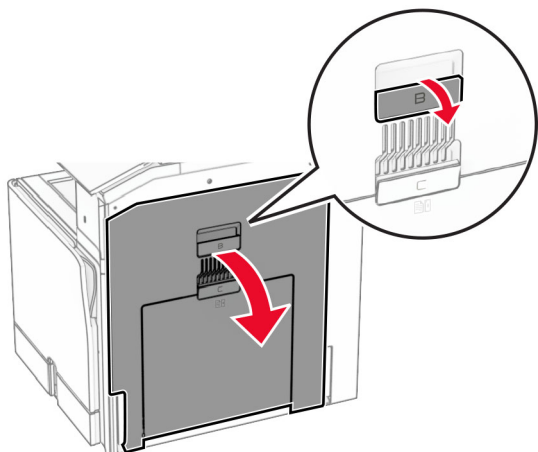


2 הסר את הנייר שנחסם בתוך דלת E.
הערה: ודא שהסרת את כל פיסות הנייר.



3 סגור את דלת E.

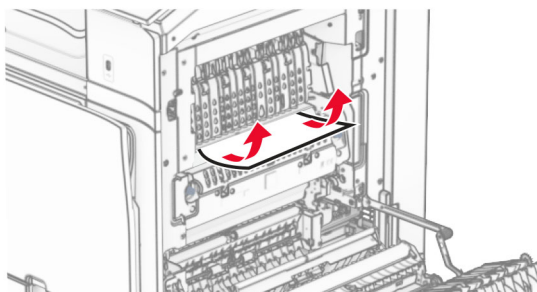
אזהרה—פוטנציאל לנזק: כדי למנוע נזק שעלול להיגרם מפריקה אלקטרוסטטית, גע במסגרת מתכת חשופה כלשהי של המדפסת לפני שתיגש אל אזורים פנימיים של המדפסת או שתיגע בהם.



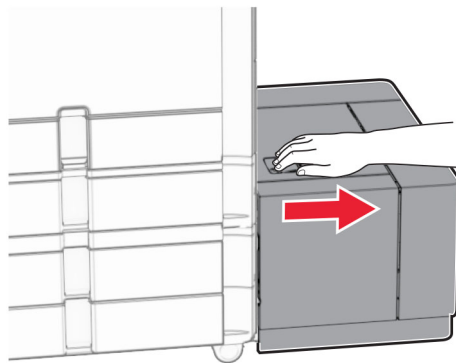
2 הסר את הנייר התקוע בכל אחד מהאזורים הבאים:

הערה: ודא שהסרת את כל פיסות הנייר.

- מעל יחידת ההתכה

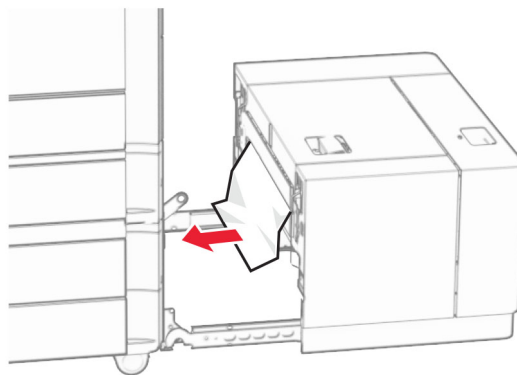


4 אחוז בידית J ולאחר מכן החלק את המגש לצד ימין.



5 הסר את הנייר שתקוע.


הערה: ודא שהסרת את כל פיסות הנייר.



6 החלק את יחידת המגש בחזרה למקומה.

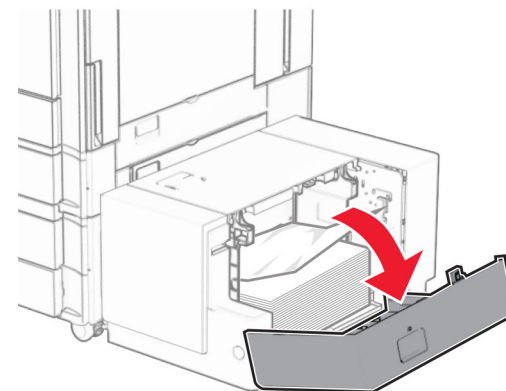
נייר נתקע בדלת B

1 פתח דלת B.

זהירות—משטח חם: החלק הפנימי של המדפסת עלול להיות חם. להקטנת הסיכון לפגיעה מרכיב חם, אפשר למשטח להתקרר לפני שתיגע בו. 

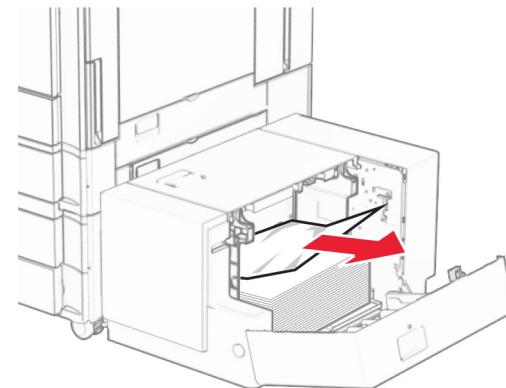
חסימת נייר במגש של 1500 גיליונות

1 פתח את דלת K.



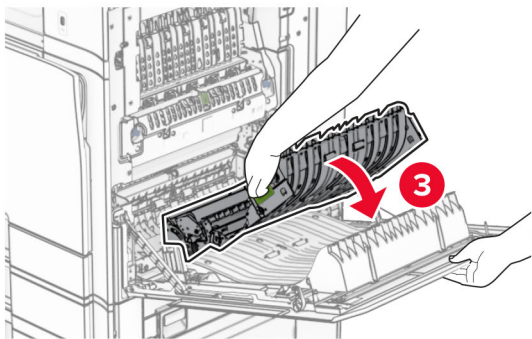
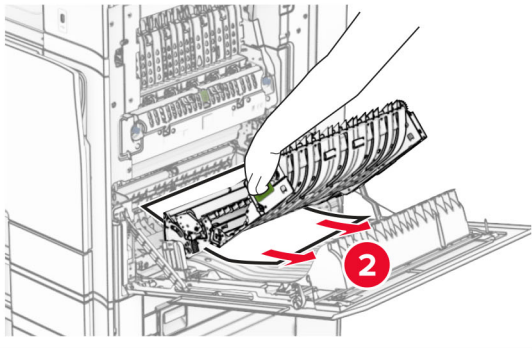
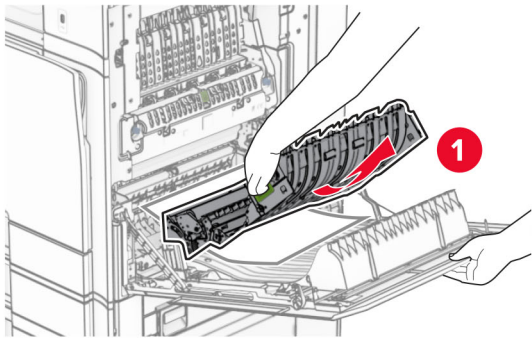
2 הסר את הנייר שתקוע.

הערה: ודא שהסרת את כל פיסות הנייר.



3 סגור את דלת K.

• ביחידה הדו-צדדית

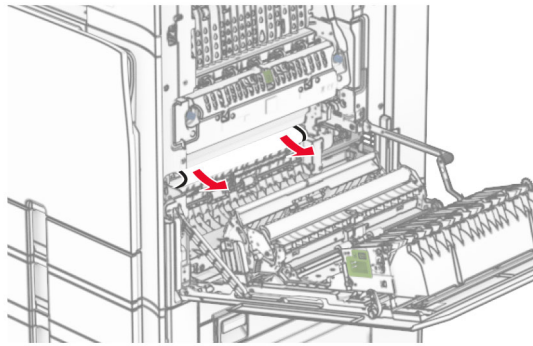


3 סגור דלת B.

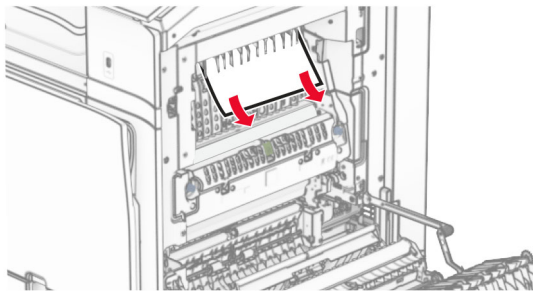
חסימת נייר בסל הסטנדרטי

1 הסר כל נייר מהסל הסטנדרטי.

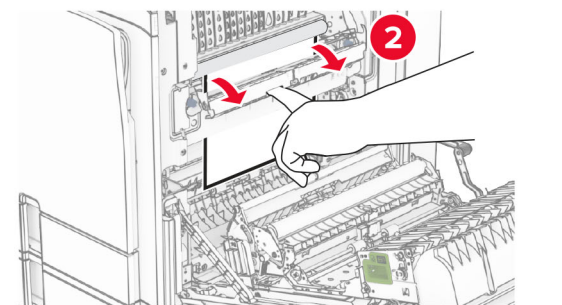
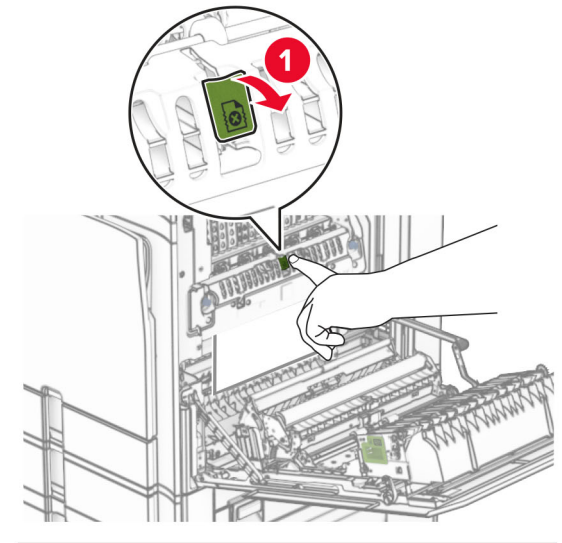
• מתחת ליחידת ההתכה



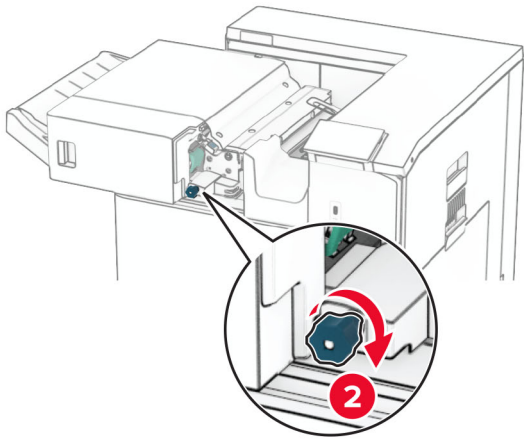
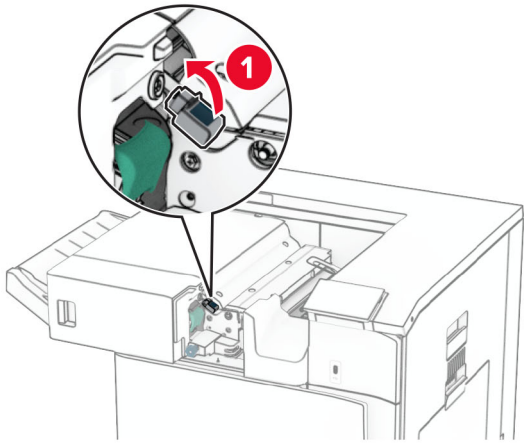
• מתחת לגליל היציאה של סל סטנדרטי



• בתוך יחידת ההתכה



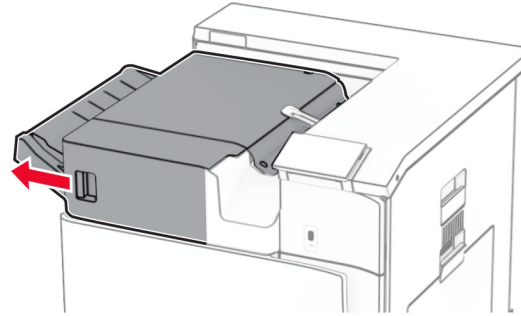
3 פתח את הדלתית R1 ולאחר מכן סובב את הכפתור R2 בכיוון השעון.



4 הסר את הנייר שתקוע.

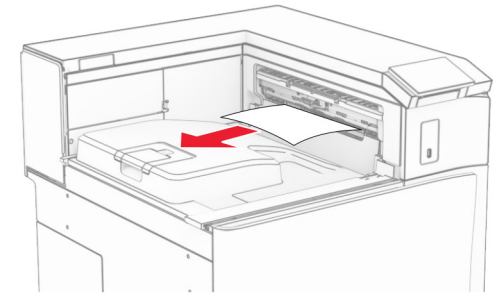
הערה: ודא שהסרת את כל פיסות הנייר.

2 החזק את הידית F, ולאחר מכן החלק את יחידת הגימור של הסיכות שמאלה.



2 הסר את הנייר שתקוע.

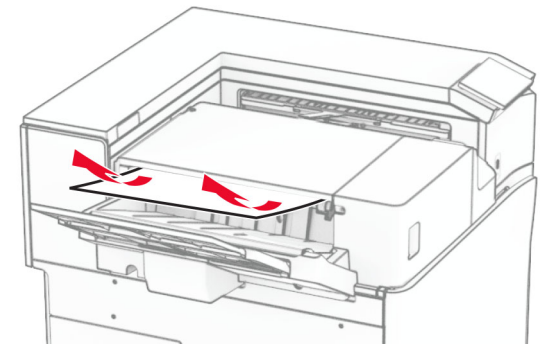
הערה: ודא שהסרת את כל פיסות הנייר.



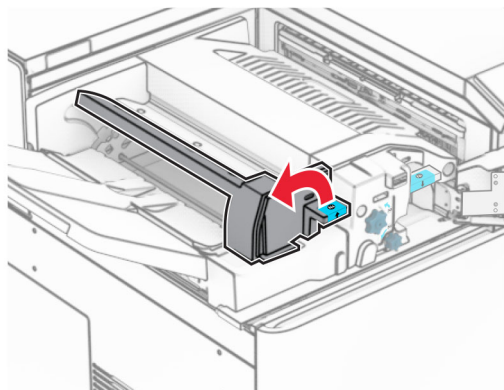
חסימת נייר ביחידת גימור הסיכות

1 הוצא את הנייר התקוע מסל יחידת הגימור של סיכות.

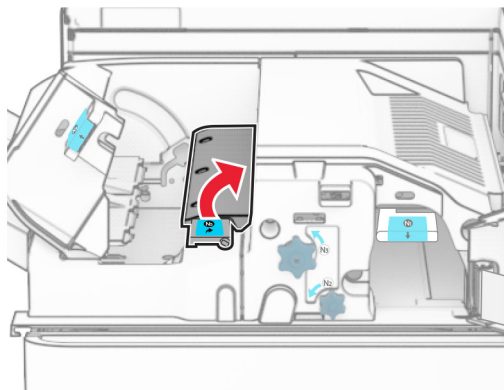
הערה: ודא שהסרת את כל פיסות הנייר.



3 הרם את הידית N4.



4 הרם את הידית N5.



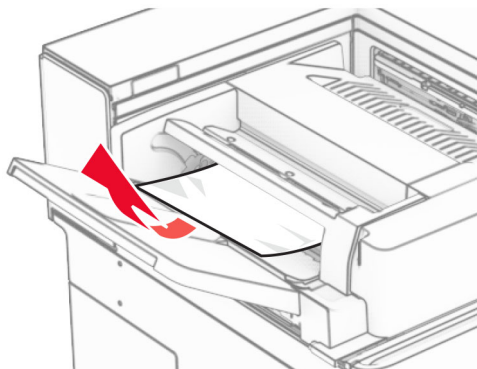
5 הסר את הנייר שתקוע.

הערה: ודא שהסרת את כל פיסות הנייר.

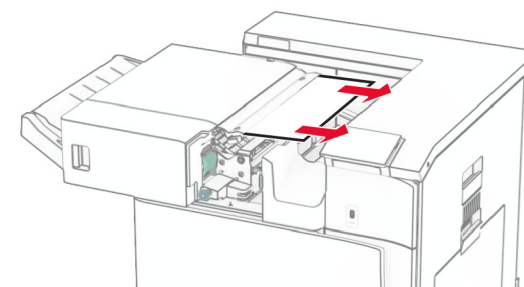
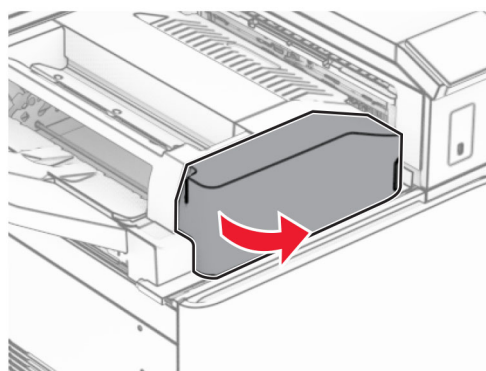
חסימת נייר בהובלת נייר עם אפשרות קיפול

1 הסר את הנייר שתקוע.

הערה: ודא שהסרת את כל פיסות הנייר.



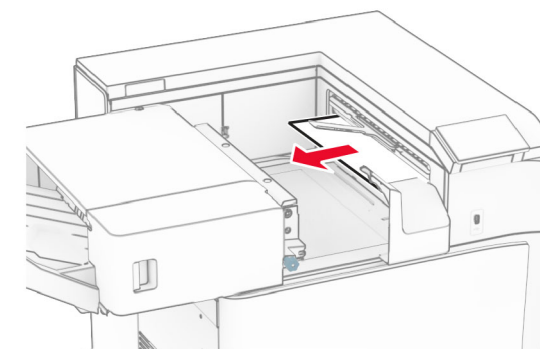
2 פתח את דלתית F.



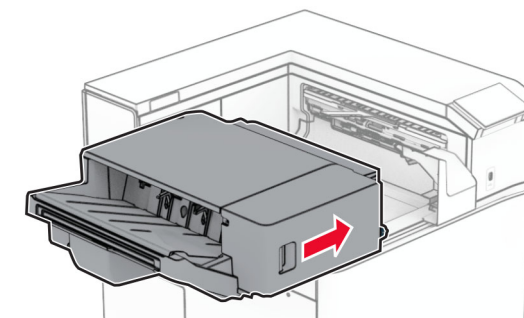
5 סגור את הדלתית R1.

6 הוצא את הנייר שנתקע בגלגלת היציאה מהסל הרגיל.

הערה: ודא שהסרת את כל פיסות הנייר.



7 החלק את יחידת הגימור של סיכות חזרה למקומה.



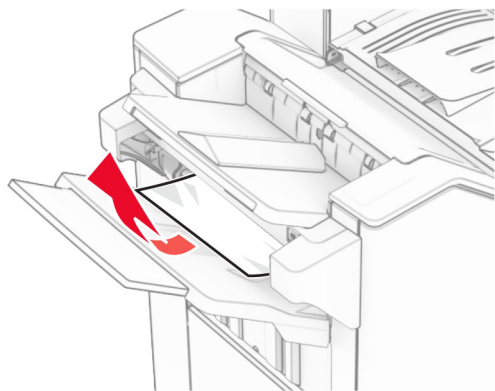
חסימת נייר ביחידת גימור הסיכות והמחורר

אם תצורת המדפסת מוגדרת עם הובלת נייר, בצע את הפעולות הבאות:

1 הסר את הנייר התקוע בסל 1.

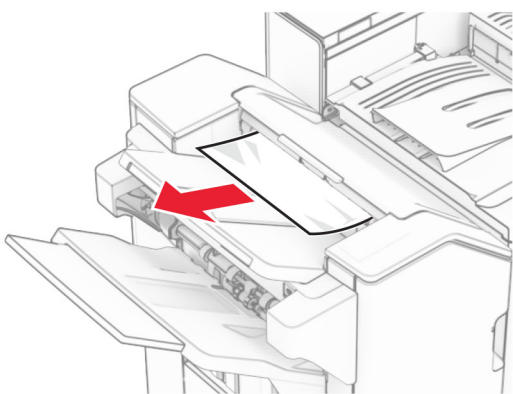
הערות:

- ודא שהסרת את כל פיסות הנייר.
- אל תסיר את העמודים המודפסים שנמצאים במהדר ההיזוק כדי להימנע מעמודים חסרים.



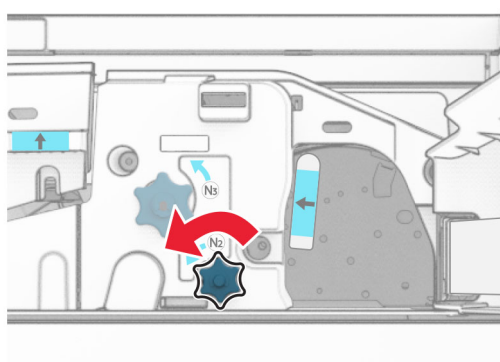
2 הוצא את הנייר התקוע מסלי יחידת הגימור הרגילה.

הערה: ודא שהסרת את כל פיסות הנייר.



3 הסר את הנייר התקוע בסל 2.

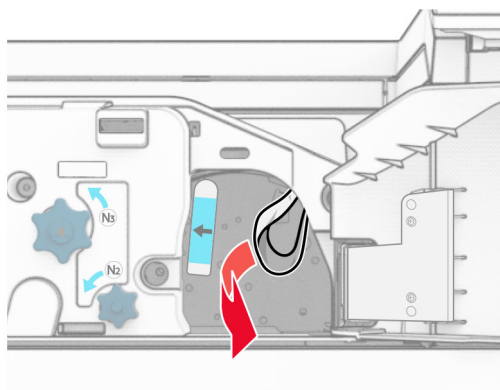
8 סובב את הכפתור N2 בניגוד לכיוון השעון.



9 הסר את הנייר שתקוע.

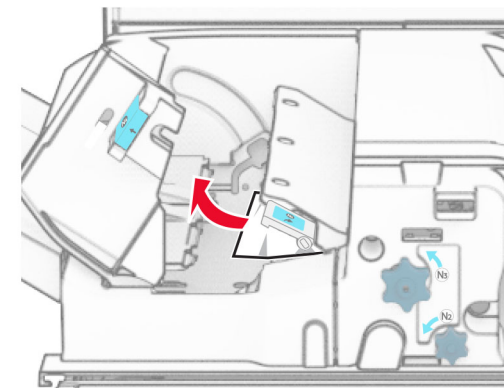
אזהרה—פוטנציאל לנזק: כדי למנוע נזק למדפסת, הסר מידך כל אביזר לפני הוצאת הנייר החסום.

הערה: ודא שהסרת את כל פיסות הנייר.



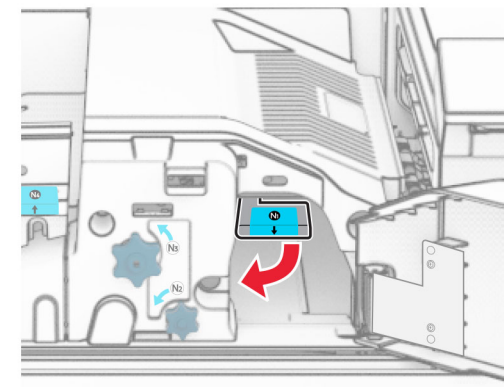
10 החזר את ידית האחיזה N1 למקומה.

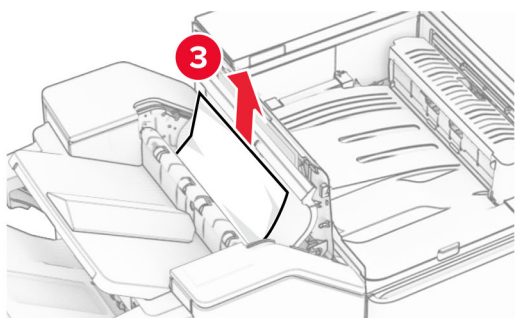
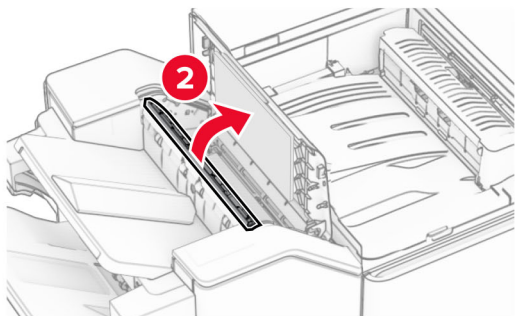
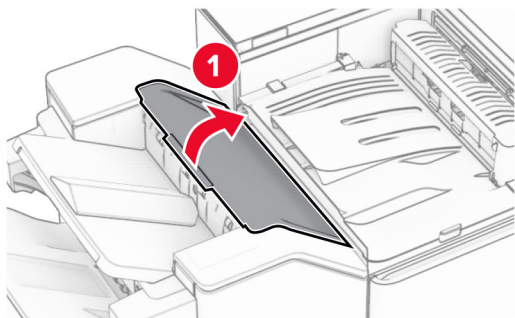
11 סגור את הדלת F.



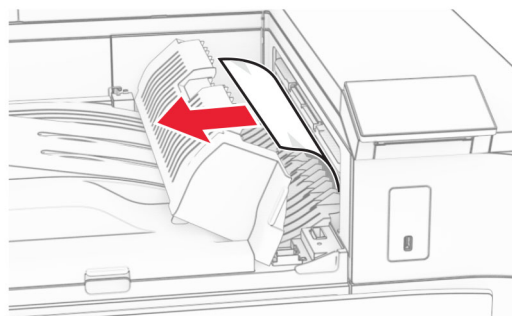
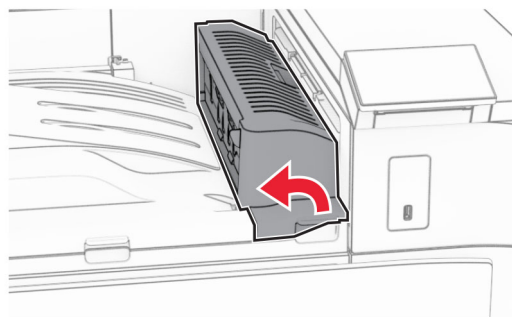
6 סגור את הידית N5 ולאחר מכן סגור את הידית N4.

7 לחץ כלפי מטה על הידית N1.





7 סגור את דלת R1, ולאחר מכן סגור את דלת I.

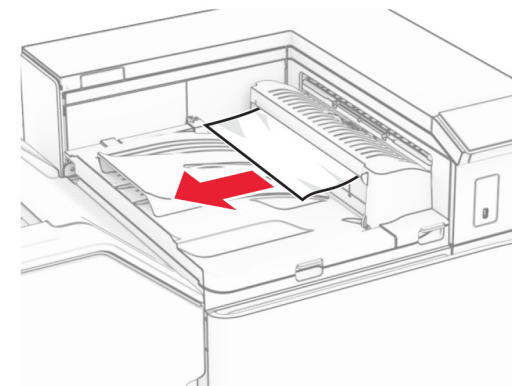


5 סגור את מכסה G של מעביר הנייר.

6 פתח את דלתית I, פתח את דלת R1 ולאחר מכן הסר את כל הנייר שנתקע.

הערה: ודא שהסרת את כל פיסות הנייר.

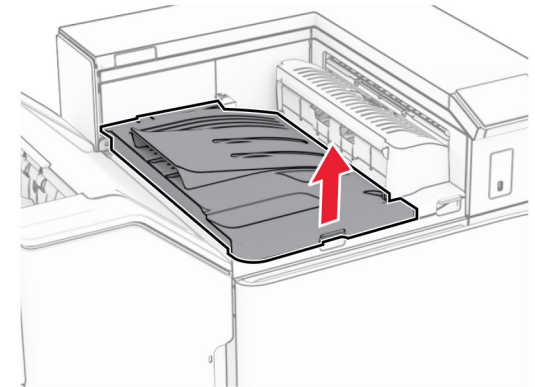
הערה: ודא שהסרת את כל פיסות הנייר.



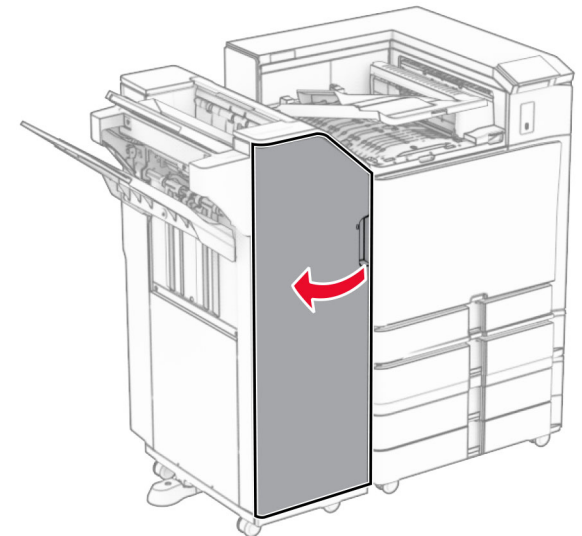
4 פתח את הכיסוי G של מעביר הנייר ולאחר מכן הסר את הנייר התקוע.

הערה: ודא שהסרת את כל פיסות הנייר.

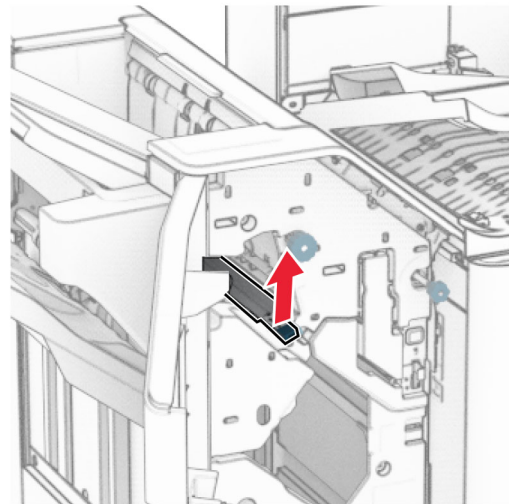
8 פתח את מכסה F של מעביר הנייר.



9 פתח את הדלתית H.

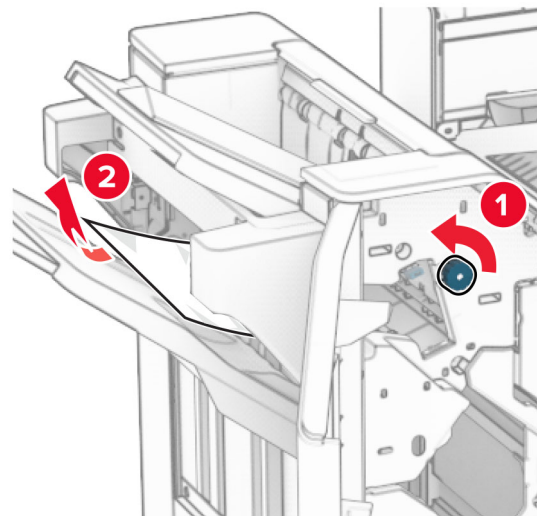


10 הרם את הידית R4.



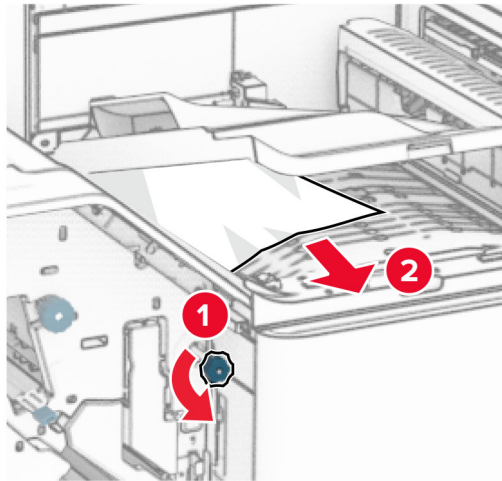
11 סובב את הכפתור R3 בניגוד לכיוון השעון ולאחר מכן הסר את הנייר התקוע בסל 1.

הערה: ודא שהסרת את כל פיטות הנייר.



12 סובב את הכפתור R2 בניגוד לכיוון השעון ולאחר מכן הסר את הנייר התקוע בכיסוי הובלת נייר F.

הערה: ודא שהסרת את כל פיטות הנייר.



13 סגור את המכסה F של מעביר הנייר.

14 החזר את הידית R4 למקומה המקורי.

15 סגור את הדלת H.

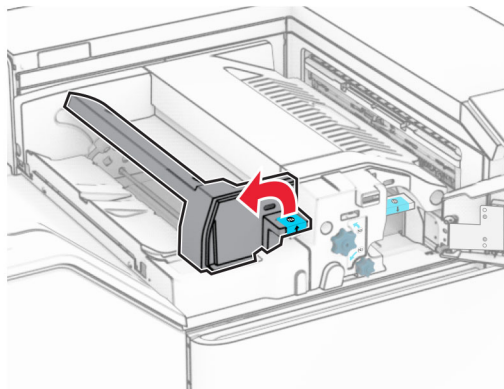
אם תצורת המדפסת מוגדרת עם הובלת נייר עם אפשרות קיפול, בצע את הפעולות הבאות:

1 הסר את הנייר התקוע בסל 1.

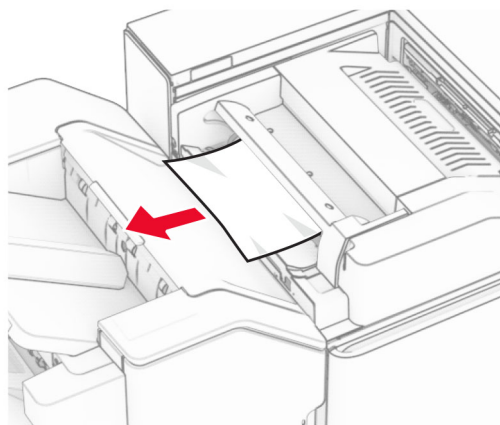
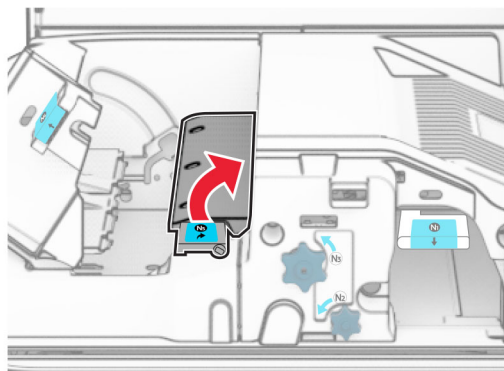
הערות:

- ודא שהסרת את כל פיטות הנייר.
- אל תסיר את העמודים המודפסים שנמצאים במהדר ההידוק כדי להימנע מעמודים חסרים.

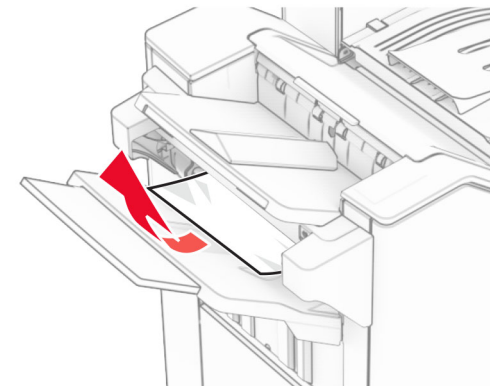
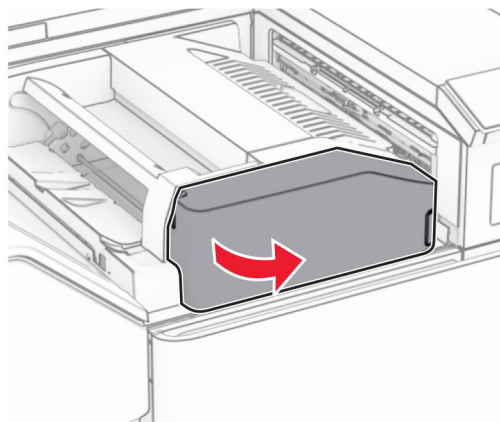
5 פתח את הדלתית N4.



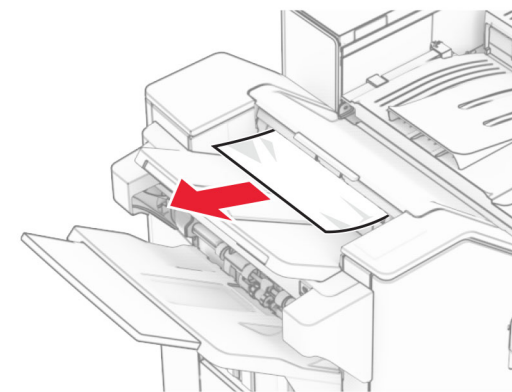
6 פתח את הדלתית N5.



4 פתח את דלתית F.

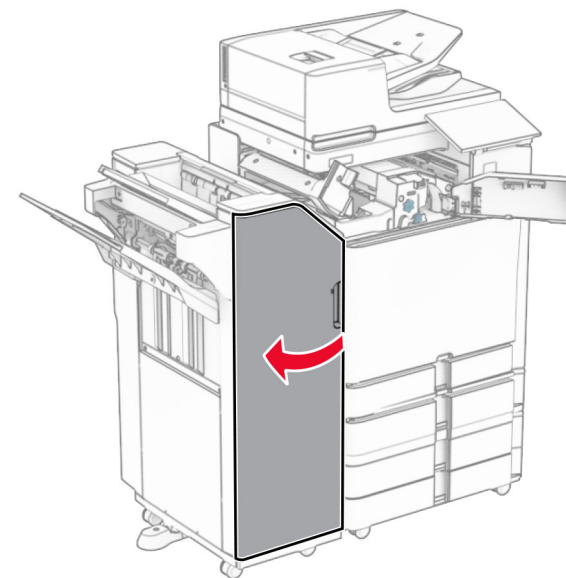


2 הוצא את הנייר התקוע מסלי יחידת הגימור הרגילה.
הערה: ודא שהסרת את כל פיסות הנייר.

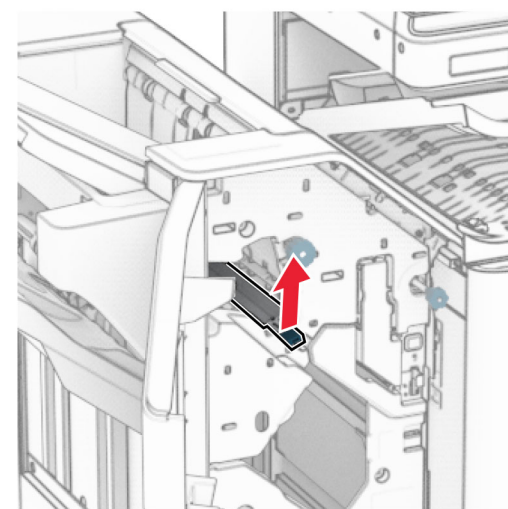


3 הסר את הנייר התקוע בסל 2.
הערה: ודא שהסרת את כל פיסות הנייר.

7 פתח את הדלתית H.

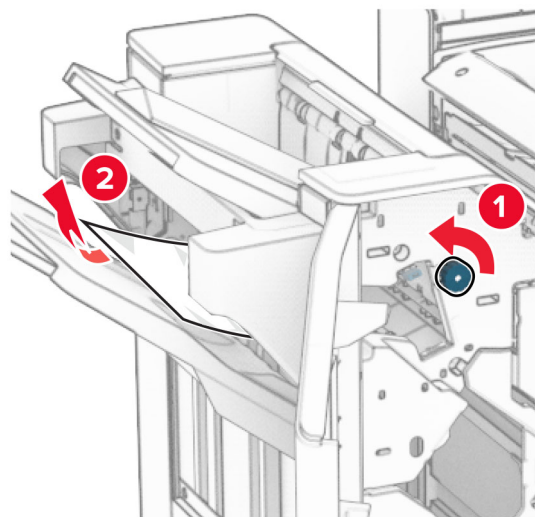


8 הרם את הידיית R4.



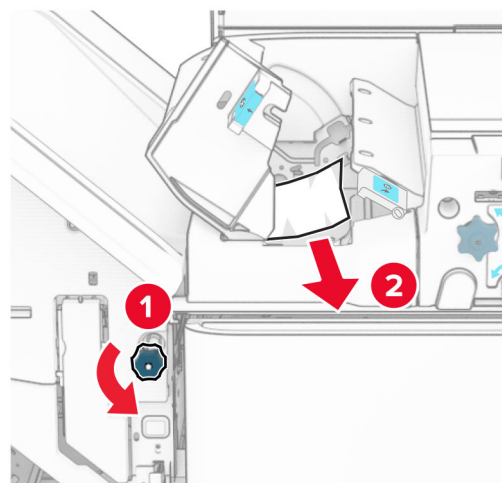
9 סובב את הכפתור R3 בניגוד לכיוון השעון ולאחר מכן הסר את הנייר התקוע בסל 1.

הערה: ודא שהסרת את כל פיסות הנייר.



10 סובב את הכפתור R2 בניגוד לכיוון השעון ולאחר מכן הסר את הנייר התקוע בין הדלתיות N5 ו-N5.

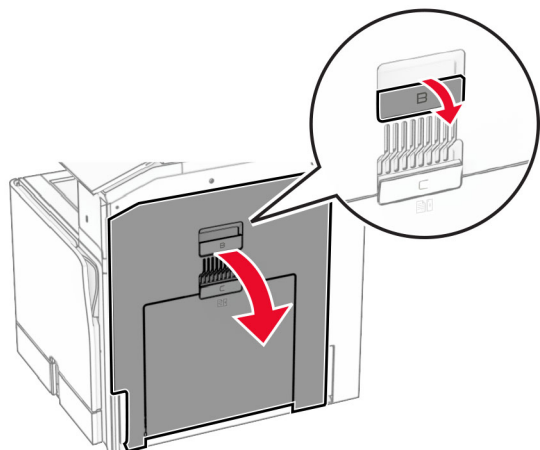
הערה: ודא שהסרת את כל פיסות הנייר.



11 פתח דלת B.

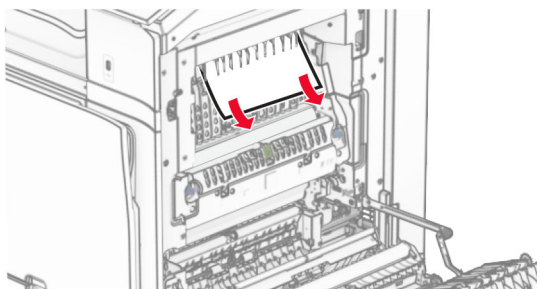
זהירות—משטח חם: החלק הפנימי של המדפסת עלול להיות חם. להקטנת הסיכון לפגיעה מרכיב חם, אפשר למשטח להתקרר לפני שתיגע בו.

אזהרה—פוטנציאל לבזק: כדי למנוע נזק שעלול להיגרם מפריקה אלקטרוסטטית, גע במסגרת מתכת חשופה כלשהי של המדפסת לפני שתיגע אל אזורים פנימיים של המדפסת או שתיגע בהם.



12 הוצא את הנייר שנתקע מתחת לגלגלת היציאה מהסל הרגיל.

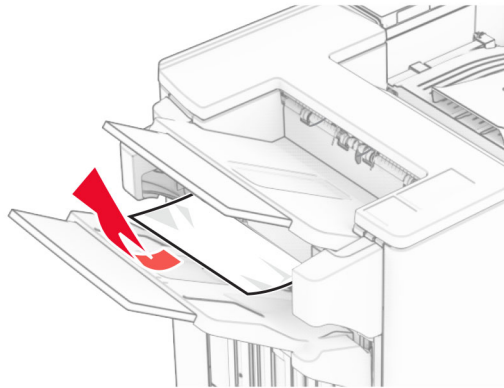
הערה: ודא שהסרת את כל פיסות הנייר.



13 סגור דלת B.

2 הסר את הנייר התקוע בסל 1.

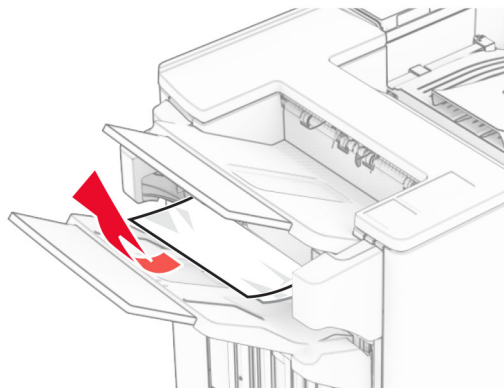
הערה: ודא שהסרת את כל פיסות הנייר.



3 הסר את הנייר התקוע בסל 1.

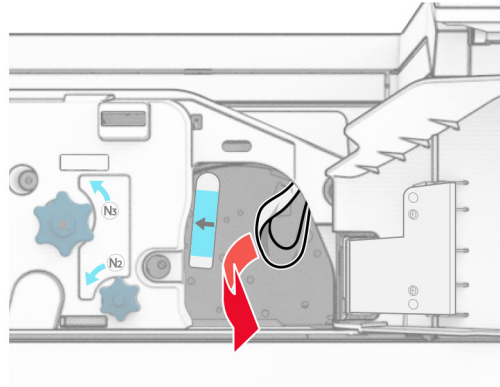
הערות:

- ודא שהסרת את כל פיסות הנייר.
- אל תסיר את העמודים המודפסים שנמצאים במהדר ההידוק כדי להימנע מעמודים חסרים.



4 הסר את הנייר התקוע בסל 3.

הערה: ודא שהסרת את כל פיסות הנייר.



17 החזר את ידית האחיזה N1 למקומה.

18 סגור את הידית N5 ולאחר מכן סגור את הידית N4.

19 סגור את הדלת F.

20 החזר את הידית R4 למקומה המקורי.

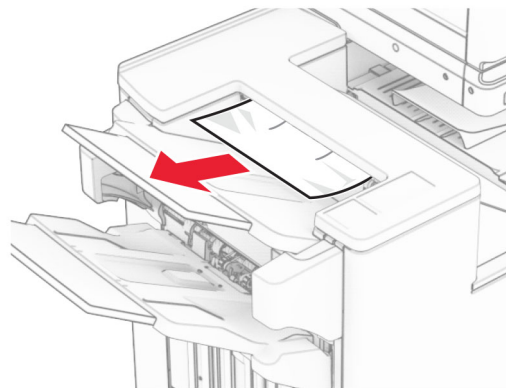
21 סגור את הדלת H.

חסימת נייר ביחידת גימור החוברות

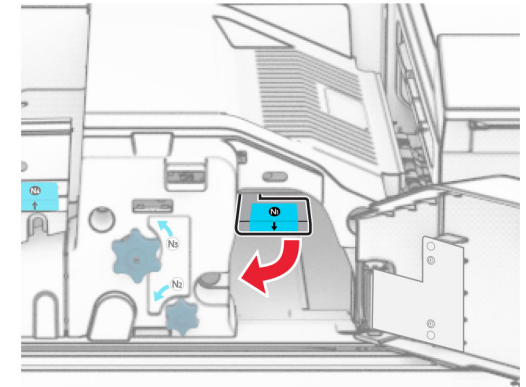
אם תצורת המדפסת מוגדרת עם הובלת נייר, בצע את הפעולות הבאות:

1 הוצא את הנייר התקוע מסלי יחידת הגימור הרגילה.

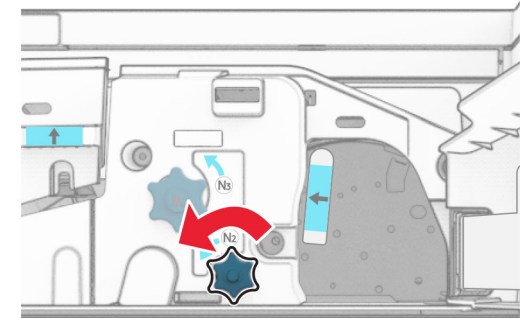
הערה: ודא שהסרת את כל פיסות הנייר.



14 לחץ כלפי מטה על הידית N1.



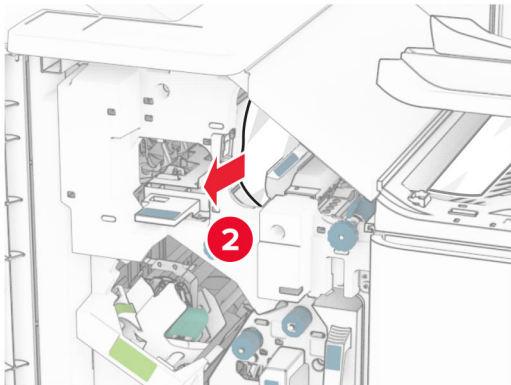
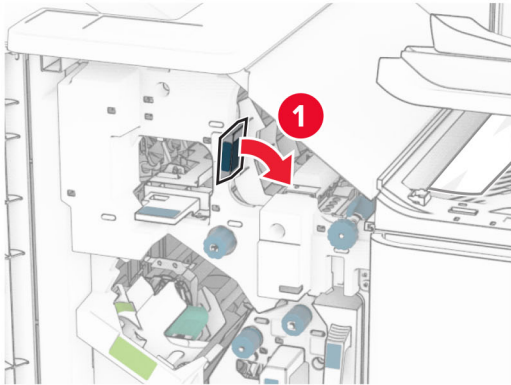
15 סובב את הכפתור N2 בניגוד לכיוון השעון.



16 הסר את הנייר שתקוע.

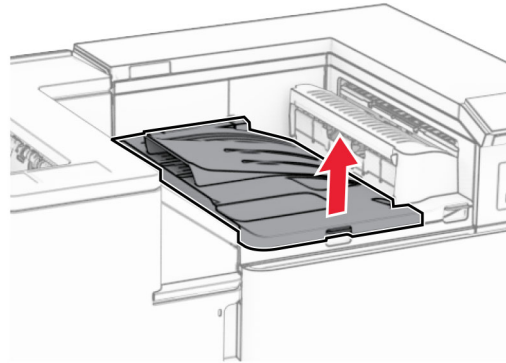
אזהרה—פוטנציאל לנזק: כדי למנוע נזק למדפסת, הסר מידך כל אביזר לפני הוצאת הנייר החסום.

הערה: ודא שהסרת את כל פיסות הנייר.

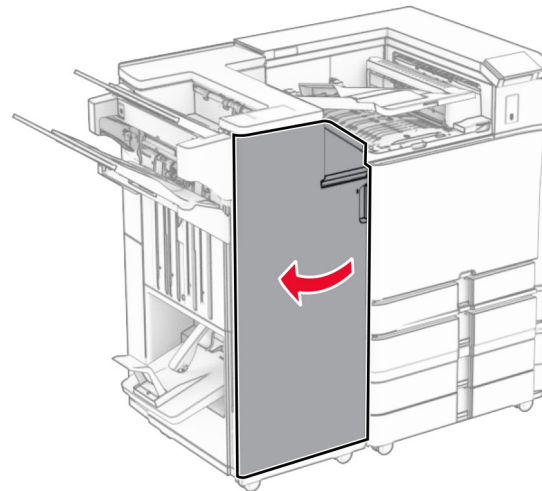


10 הזז את הידית R1 שמאלה, סובב את הכפתור R2 בניגוד לכיוון השעון ולאחר מכן הסר את הנייר התקוע.
הערה: ודא שהסרת את כל פיסות הנייר.

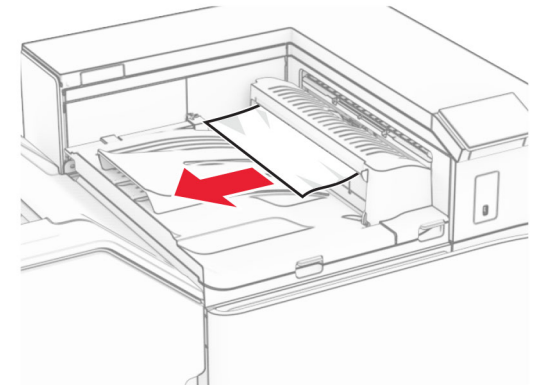
6 סגור את מכסה G של מעביר הנייר.
7 פתח את מכסה F של מעביר הנייר.



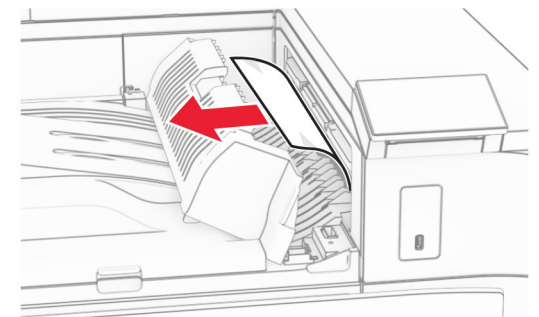
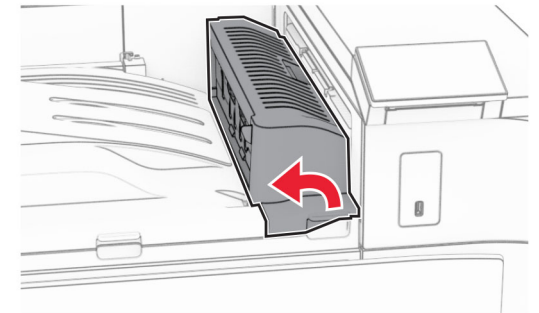
8 פתח את הדלתית H.

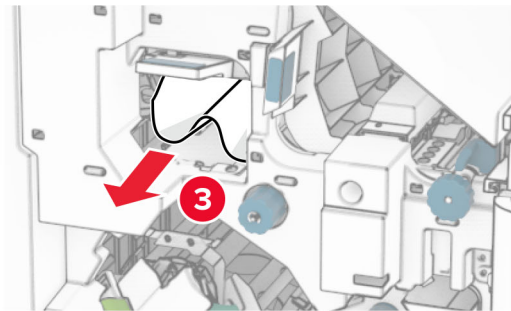
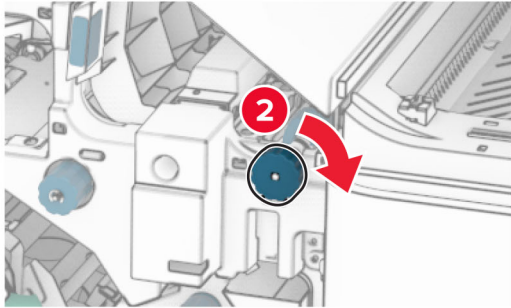
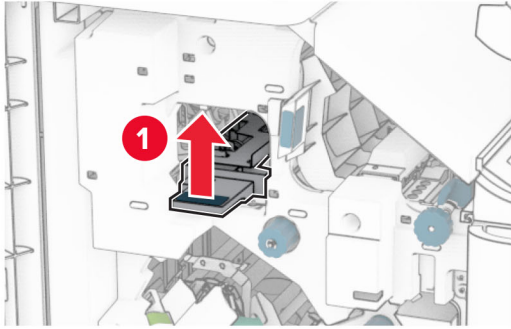


9 הזז את ידית R3 ימינה ולאחר מכן הסר את הנייר התקוע.
הערה: ודא שהסרת את כל פיסות הנייר.



5 פתח את הכיסוי G של מעביר הנייר ולאחר מכן הסר את הנייר התקוע.
הערה: ודא שהסרת את כל פיסות הנייר.





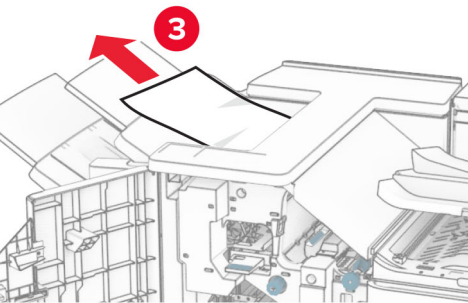
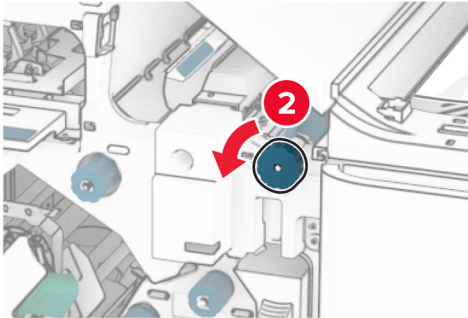
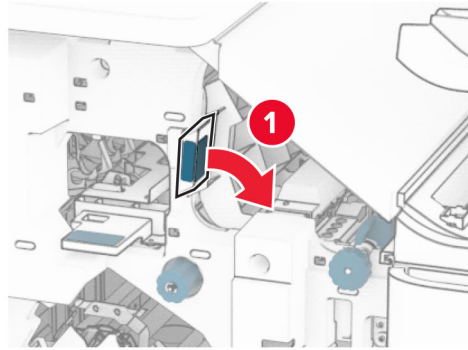
13 סגור את המכסה F של מעביר הנייר.

14 החזר את הידיות R1, R3 ו-R4 למיקומן המקורי.

15 סגור את הדלת H.

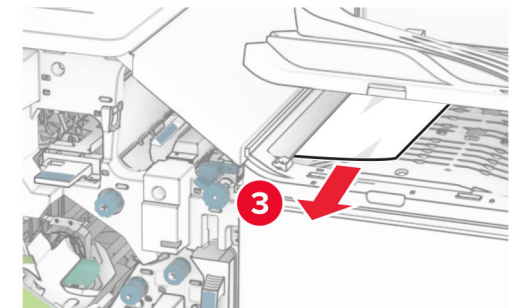
אם תצורת המדפסת מוגדרת עם הובלת נייר עם אפשרות קיפול, בצע את הפעולות הבאות:

1 הוצא את הנייר התקוע מסלי יחידת הגימור הרגילה.



12 הרם את ידית האחיזה R4, סובב את הכפתור R2 בכיוון השעון ולאחר מכן הסר את הנייר התקוע.

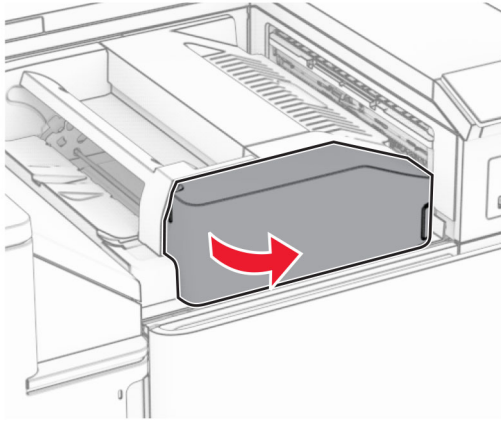
הערה: ודא שהסרת את כל פיסות הנייר.



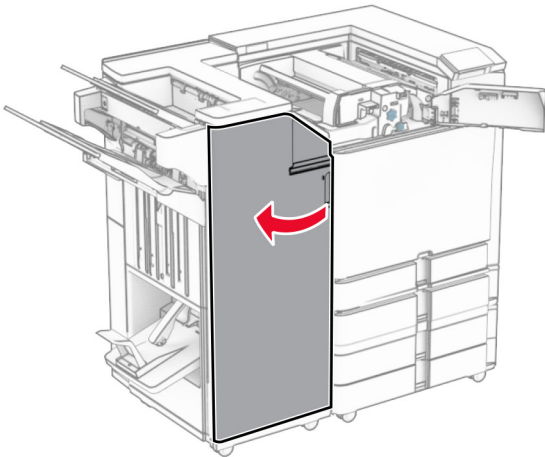
11 סובב את הכפתור R5 בניגוד לכיוון השעון ולאחר מכן הסר את הנייר מסל התקוע מהסל הסטנדרטי של יחידת הגימור.

הערה: ודא שהסרת את כל פיסות הנייר.

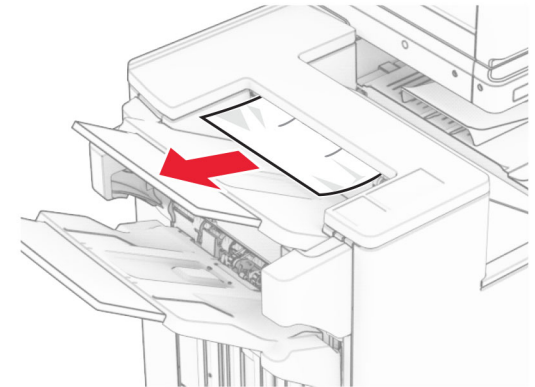
5 פתח את דלתית F.



6 פתח את הדלתית H.

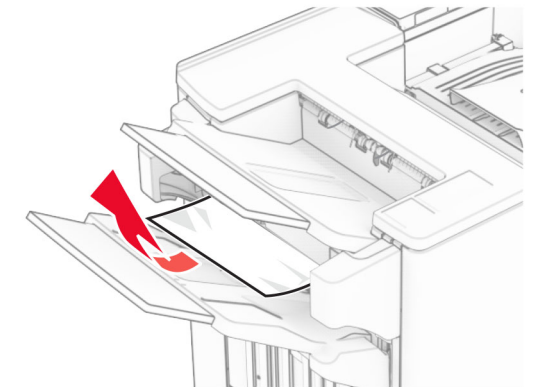


הערה: ודא שהסרת את כל פיסות הנייר.



2 הסר את הנייר התקוע בסל 1.

הערה: ודא שהסרת את כל פיסות הנייר.



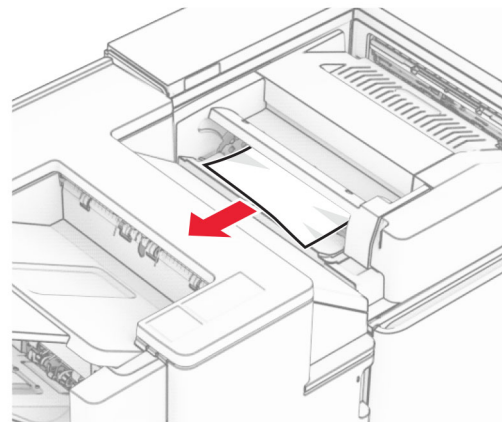
3 הסר את הנייר התקוע בסל 1.

הערות:

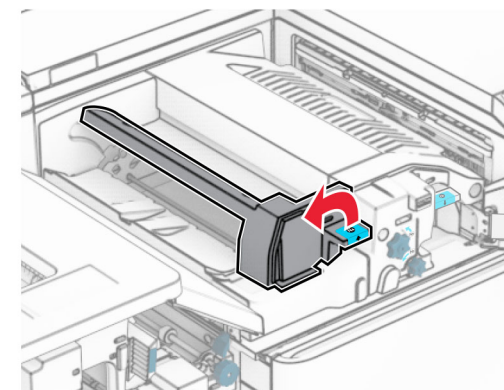
- ודא שהסרת את כל פיסות הנייר.
- אל תסיר את העמודים המודפסים שנמצאים במהדר ההידוק כדי להימנע מעמודים חסרים.

4 הסר את הנייר התקוע בסל 3.

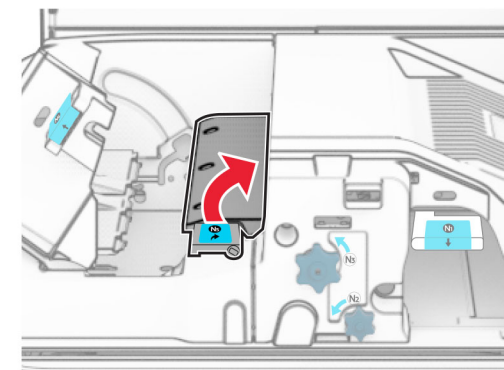
הערה: ודא שהסרת את כל פיסות הנייר.



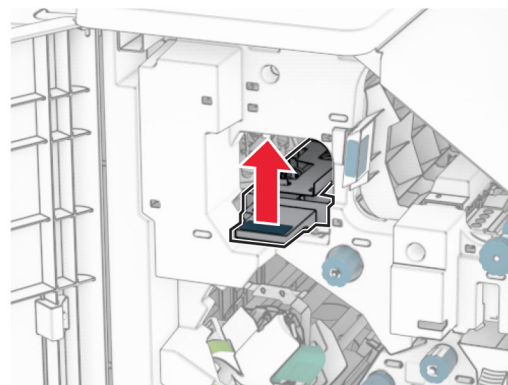
7 פתח את הדלתית N4.



8 פתח את הדלתית N5.



9 הרם את הידית R4.



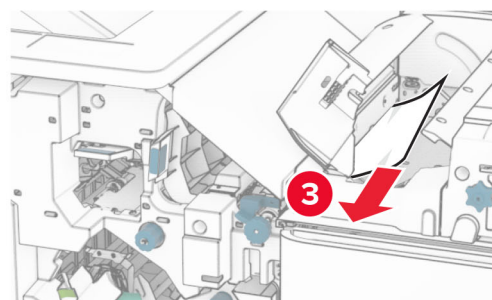
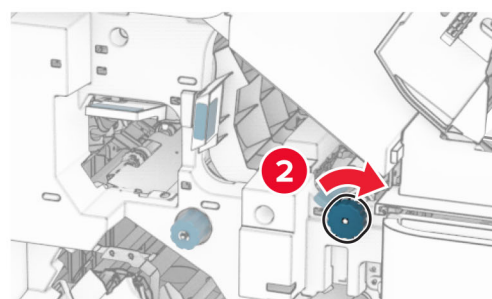
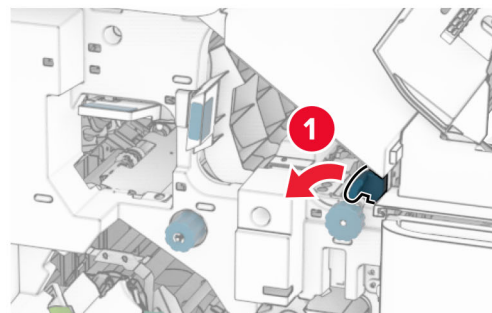
10 סובב את הכפתור R2 בכיוון השעון ולאחר מכן הסר את הנייר התקוע בידית R4.

הערה: ודא שהסרת את כל פיסות הנייר.



11 הזז את הידית R1 שמאלה, סובב את הכפתור R2 בניגוד לכיוון השעון ולאחר מכן הסר את הנייר התקוע בין הדלתות N4 ו-N5.

הערה: ודא שהסרת את כל פיסות הנייר.

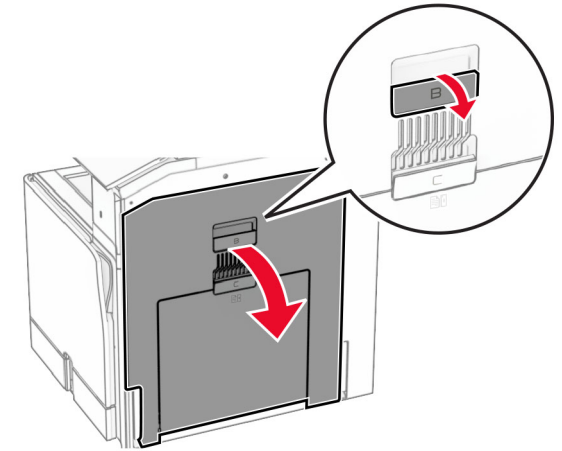


12 פתח דלת B.

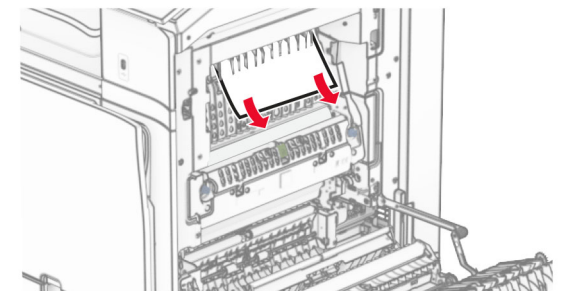
זהירות—משטח חם: החלק הפנימי של המדפסת עלול להיות חם. להקטנת הסיכון לפגיעה מרכיב חם, אפשר למשטח להתקרר לפני שתיגע בו.



אזהרה—פוטנציאל לנזק: כדי למנוע נזק שעלול להיגרם מפריקה אלקטרוסטטית, גע במסגרת מתכת חשופה כלשהי של המדפסת לפני שתיגש אל אזורים פנימיים של המדפסת או שתיגע בהם.

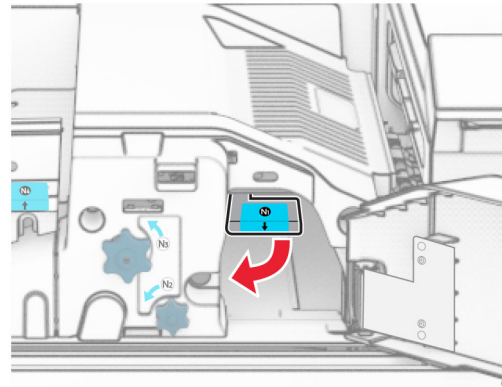


13 הוצא את הנייר שנתקע מתחת לגלגלת היציאה מהסל הרגיל.
הערה: ודא שהסרת את כל פיסות הנייר.

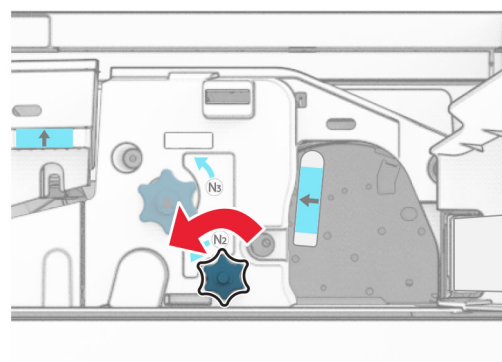


14 סגור דלת B.

15 לחץ כלפי מטה על הידית N1.



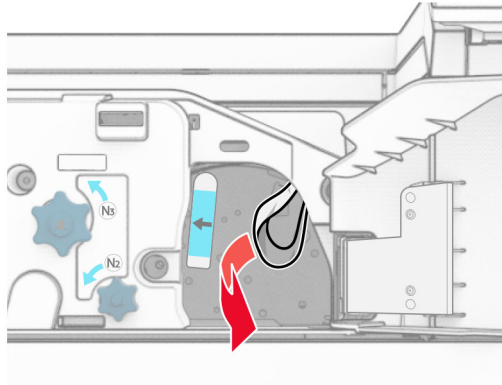
16 סובב את הכפתור N2 בניגוד לכיוון השעון.



17 הסר את הנייר שתקוע.

אזהרה—פוטנציאל לנזק: כדי למנוע נזק למדפסת, הסר מידיך כל אביזר לפני הוצאת הנייר החסום.

הערה: ודא שהסרת את כל פיסות הנייר.



18 החזר את ידית האחיזה N1 למקומה.

19 סגור את דלת N5, ולאחר מכן סגור את דלת N4.

20 סגור את הדלת F.

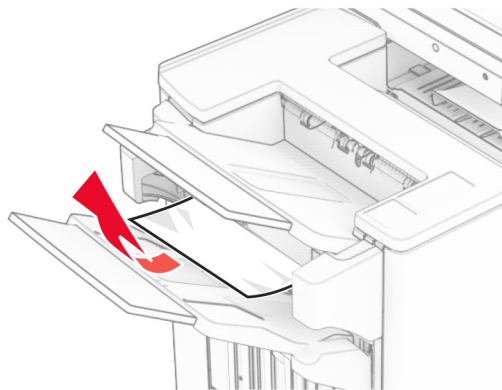
21 החזר את הידיות R1 ו-R4 למיקומן המקורי.

22 סגור את הדלת H.

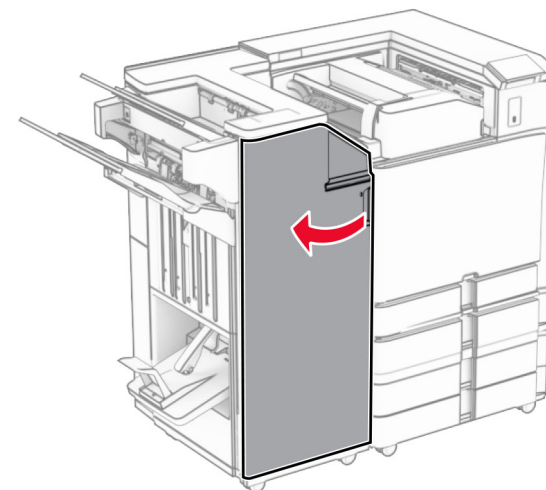
חסימת נייר ביחידת יוצר החוברות

1 הסר נייר שתקוע בסל 2.

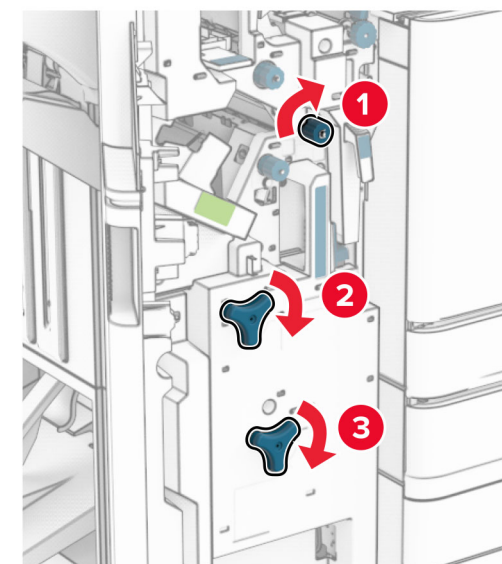
הערה: ודא שהסרת את כל פיסות הנייר.



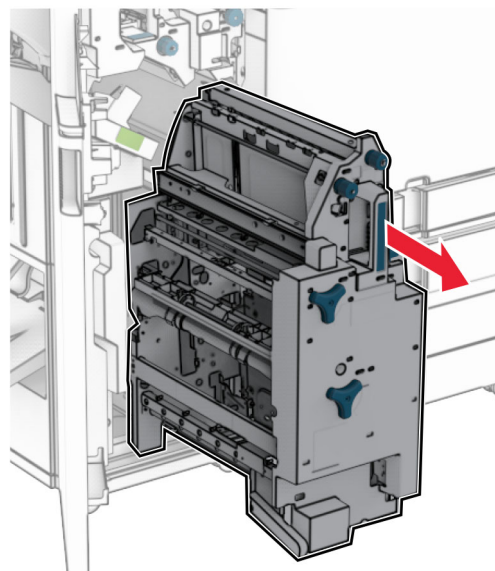
2 פתח את הדלתית H.



3 סובב את הכפתורים R6, R11 ו-R10 בכיוון השעון.

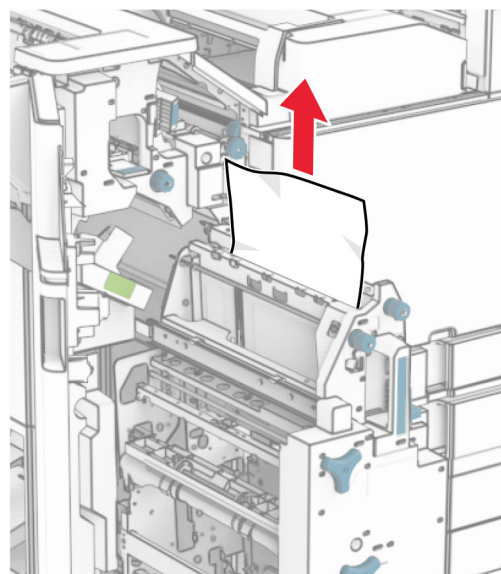


4 משוך החוצה את יוצר החוברות.

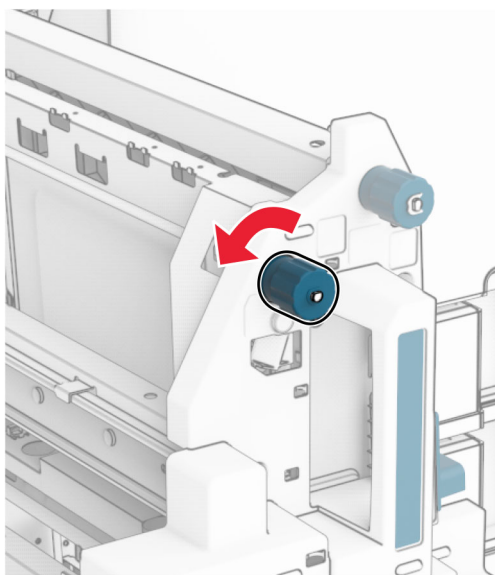


5 הסר את הנייר שתקוע.

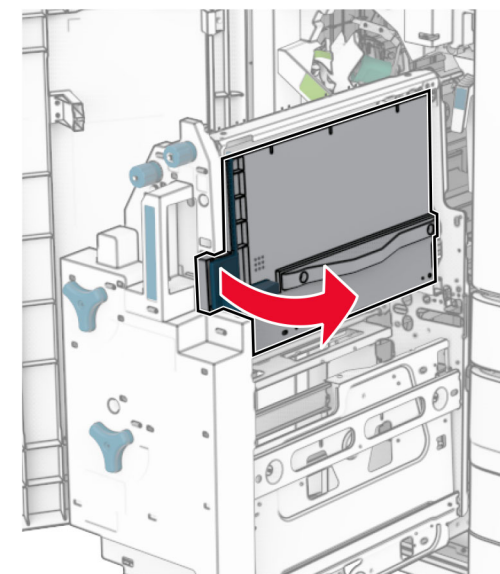
הערה: ודא שהסרת את כל פיסות הנייר.



6 סובב את הכפתור R9 בניגוד לכיוון השעון עד שהוא ייעצר.

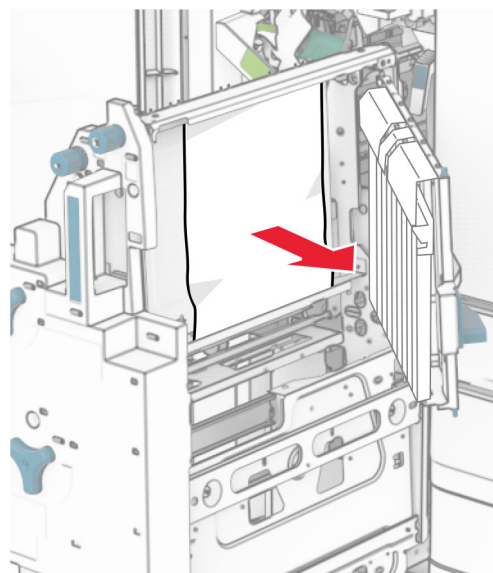


7 פתח את דלת R8.



8 הסר את הנייר שתקוע.

הערה: ודא שהסרת את כל פיסות הנייר.



9 סגור את דלת R8.

10 החזר את יוצר החבורות ליחידת גימור החבורות.

11 סגור את הדלת H.