

Īsā rokasgrāmata

Drukāt

Drukāšana no datora

Windows lietotājiem

- 1 Kad dokuments ir atvērts, noklikšķiniet uz **Fails > Drukāt**.
- 2 Atlasiet printeri un pēc tam noklikšķiniet uz **Rekvizīti, Preferences, Opcijas** vai **Iestatīšana**.
Ja nepieciešams, koriģējiet iestatījumus.
- 3 Noklikšķiniet uz **Labi** un pēc tam noklikšķiniet uz **Drukāt**.

Macintosh lietotājiem


- 1 Kad dokuments ir atvērts, izvēlieties **Fails > Drukāt**.
- 2 Atlasiet printeri un pēc tam atlasiet iestatījumu sadaļā **Priekšiestatījumi**.
Ja nepieciešams, koriģējiet iestatījumus.
- 3 Noklikšķiniet uz **Drukāt**.

Drukāšana no mobilās ierīces

Drukāšana no mobilās ierīces, izmantojot Mopria™ drukāšanas pakalpojumu

Mopria drukas pakalpojums ir mobilās drukāšanas risinājums, kas paredzēts mobilajām ierīcēm ar operētājsistēmu Android™ 5.0 vai jaunāku versiju. Tas ļauj tieši drukāt no jebkura printera ar Mopria™ sertifikātu.

Piezīme. Lejupielādējiet lietotni Mopria Print Service no Google Play™, un iespējojiet to mobilajā ierīcē.

- 1 Savā mobilajā ierīcē palaidiet saderīgu lietotni vai atlasiet dokumentu failu pārvaldniekā.
- 2 Pieskarities pie  > **Drukāt**.
- 3 Atlasiet printeri un pēc tam koriģējiet iestatījumu, ja nepieciešams.


4 Pieskarities pie

Drukāšana no mobilās ierīces, izmantojot AirPrint

AirPrint programmatūras funkcija ir mobilās drukāšanas risinājums, kas ļauj drukāt tieši no Apple ierīcēm, izmantojot AirPrint sertificētu printeri.

Piezīmes.


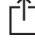

- Nodrošiniet, lai Apple ierīce un printeris ir pievienoti vienam tīklam. Ja tīklam ir vairāki bezvadu centmezgli, pārbaudiet, vai abas ierīces ir pievienotas vienam apakštīklam.
- Šo lietojumprogrammu atbalsta tikai dažas Apple ierīces.

- 1 Mobilās ierīces failu pārvaldniekā atlasiet dokumentu vai palaidiet saderīgu lietojumprogrammu.
- 2 Pieskarities pie  > **Drukāt**.
- 3 Atlasiet printeri un pēc tam koriģējiet iestatījumu, ja nepieciešams.
- 4 Izdrukājiet dokumentu.

Drukāšana no mobilās ierīces, izmantojot Wi-Fi Direct®

Wi-Fi Direct® ir drukāšanas pakalpojums, kas ļauj drukāt, izmantojot jebkuru pakalpojumu Wi-Fi Direct gatavu printeri.

Piezīme. Pārbaudiet, vai mobilā ierīce ir pievienota printera bezvadu tīklam. Lai iegūtu papildinformāciju, skatiet: "[Mobilās ierīces pievienošana printerim](#)" 11. lpp.

- 1 Savā mobilajā ierīcē palaidiet saderīgu lietojumprogrammu vai atlasiet dokumentu failu pārvaldniekā.
- 2 Atkarībā no mobilās ierīces veiciet kādu no šīm darbībām:
 - Pieskarities pie  > **Drukāt**.
 - Pieskarities pie  > **Drukāt**.
 - Pieskarities pie  > **Drukāt**.
- 3 Atlasiet printeri un pēc tam koriģējiet iestatījumu, ja nepieciešams.
- 4 Izdrukājiet dokumentu.


Konfidencialu darbu konfigurēšana


- 1 Vadības panelī pārejiet uz sadaļu **Iestatījumi > Drošība > Konfidencialas drukāšanas iestatīšana**.
- 2 Konfigurējiet iestatījumus.

Iestatījums	Apraksts
Maksimālais nederīga PIN skaits	Iestatiet, cik reizi var ievadīt nederīgu PIN. Piezīme. Kad tiek sasniegts šis ierobežojums, konkrētajam lietotājam atbilstošie drukas darbi tiek izdzēsti.
Konfidencialu darbu derīguma termiņš	Katram aizturētajam darbam iestatiet individuālu derīguma termiņu, pirms tas automātiski tiek izdzēsts no printera atmiņas, cietā diska vai viedā krātuves diska. Piezīme. Aizturētais darbs ir Konfidencial, Atkārtots, Rezervēts vai Pārbaudāms .
Atkārtotu darbu derīguma termiņš	Iestatiet derīguma termiņu drukas darbiem, kurus vēlaties atkārtot.
Pārbaudāmu darbu derīguma termiņš	Iestatiet derīguma termiņu tāda darba eksemplāra drukāšanai, lai pārbaudītu kvalitāti pirms pārējo eksemplāru drukāšanas.
Rezervētu darbu derīguma termiņš	Iestatiet derīguma termiņu tādiem darbiem, kurus vēlaties saglabāt printerī, lai drukātu vēlāk.
Pieprasīt visu darbu aizturēšanu	Iestatiet printeri aizturēt visus drukas darbus.
Paturēt dublētus dokumentus	Iestatiet, lai printeris paturētu visus dokumentus ar vienādu faila nosaukumu.

Printera uzturēšana

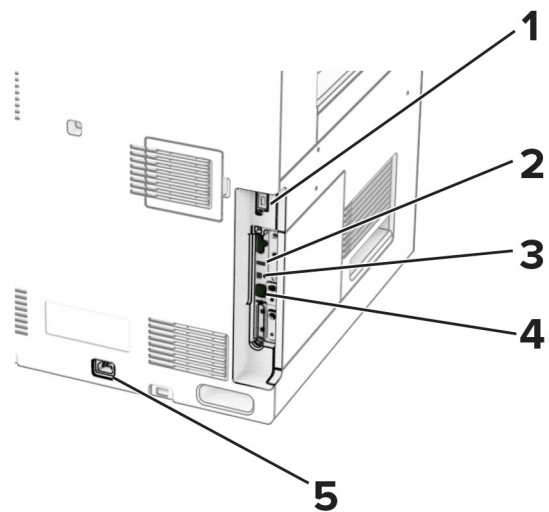
Printera porti

 **UZMANĪBU — ŠOKA BRIESMAS:** Lai izvairītos no elektrošoka riska, negaisa laikā neveiciet šī produkta uzstādīšanu un neveidojiet nekādus elektriskus vai kabelu savienojumus, izmantojot, piemēram, strāvas vadu, faksa funkciju vai tālruņa līniju.

 **UZMANĪBU — IESPĒJAMS SAVAINOJUMS:** Lai izvairītos no aizdegšanās vai elektrošoka riska, pievienojiet strāvas vadu pie tāda elektrotīkla, kuram ir attiecīgā nominālā strāva, kas ir pareizi iezemēts, atrodas produkta tuvumā un kuram var ērti piekļūt.

⚠ UZMANĪBU — IESPĒJAMS SAVAINOJUMS: Lai izvairītos no aizdegšanās vai elektrošoka riska, izmantojiet tikai to strāvas vadu, kas iekļauts šī produkta komplektācijā, vai ražotāja apstiprinātu rezerves daļu.

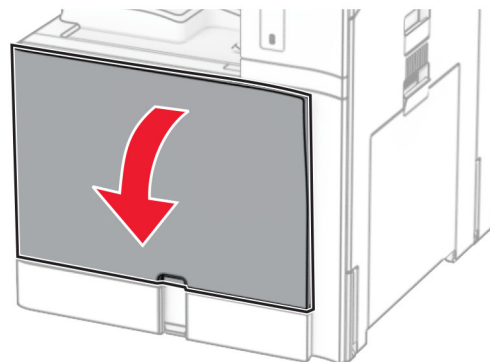
Brīdinājums — iespējams bojājums: Lai izvairītos no datu zaudēšanas vai nepareizas printera darbības, drukāšanas laikā nepieskarieties USB kabelim, bezvadu tīkla adapterim vai printerim šeit attēlotajā apgabalā.



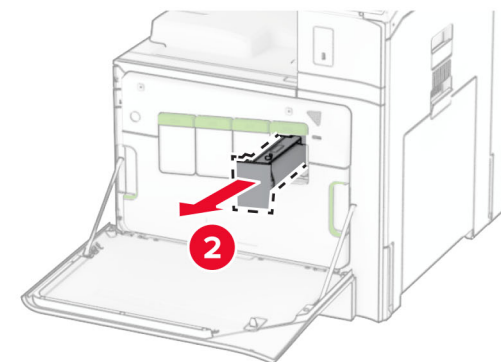
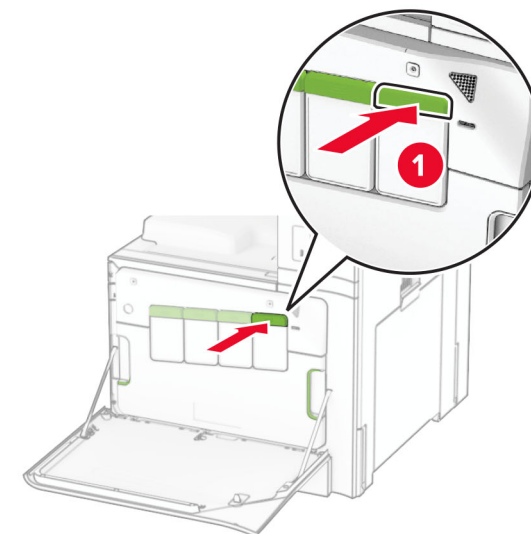
	Printera ports	Funkcija
1	Ardarinātājs vai opcijas ports	Pievienojiet printeri ardarinātājam vai opcijai.
2	USB ports	Pievienojiet tastatūru vai citu saderīgu ierīci.
3	USB printera ports	Pievienojiet printeri datoram.
4	Ethernet ports	Pievienojiet printeri tīklam.
5	Strāvas vada kontakt-ligzda	Pievienojiet printeri pareizi iezemētam elektrotīklam.

Tonera kasetnes nomaiņa

1 Atveriet priekšējās durvis.

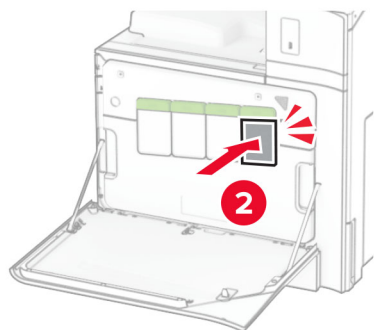
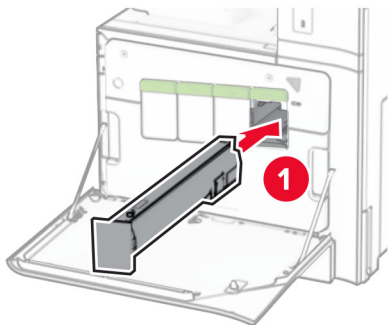


2 Izņemiet lietoto tonera kasetni.



3 Izpakojiet jauno tonera kasetni.

4 Ievietojiet jauno tonera kasetni, līdz tā *ar klikšķi* nofiksējas vietā.



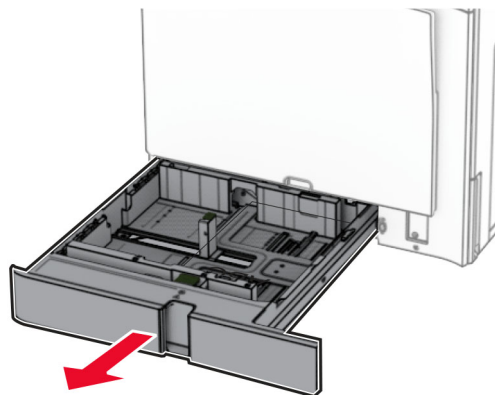
5 Aizveriet durvis.

Papīra ievietošana 550 lokšņu paplātē

UZMANĪBU — APGĀŠANĀS BRIESMAS: Lai novērstu nestabilu iekārtas novietojumu, ievietojiet papīru katrā paplātē atsevišķi. Turiet pārējās paplātes aizvērtas, kamēr tās netiek lietotas.

1 Atveriet paplāti.

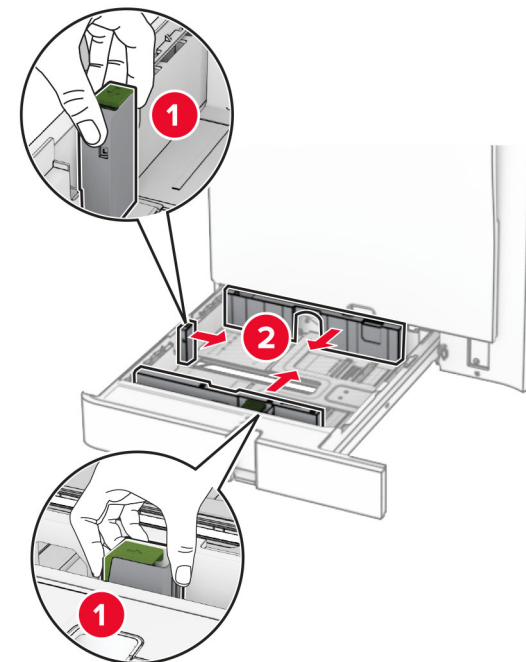
Piezīme. Lai novērstu papīra iestrēgšanu, neatveriet paplātes printera darbības laikā.



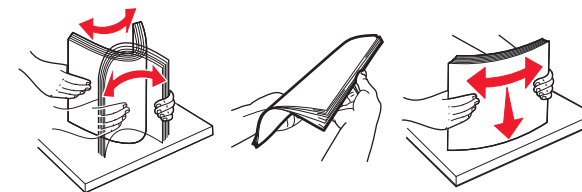
2 Pielāgojiet vadotnes atbilstoši ievietojamā papīra izmēriem.

Piezīmes.

- Lai novietotu vadotnes, izmantojiet indikatorus paplātes apakšdaļā.
- Caurumots papīrs tiek atbalstīts tikai standarta 550 lokšņu paplātē.
- A3 izmēra papīrs tiek atbalstīts tikai izvēles 550 lokšņu paplātē.



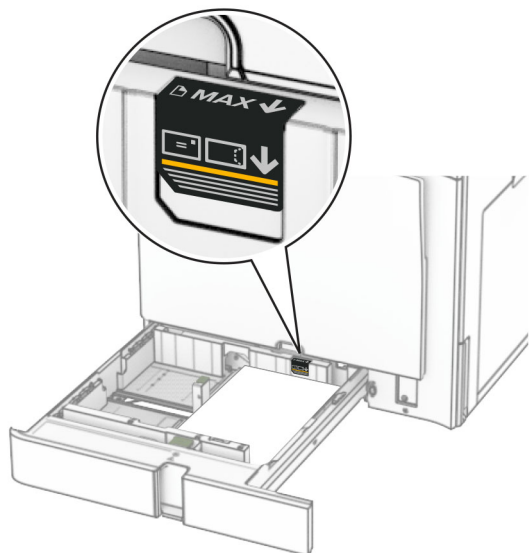
3 Pirms papīra ievietošanas izlieciet, pāršķirstiet to un nolīdziniet papīra malas.



4 Ievietojiet papīra kaudzi ar apdrukājamo pusi uz leju.

Piezīmes.

- Neslidiniet papīru paplātē.
- Pārliecinieties, vai sānu vadotnes cieši pieguļ papīram.
- Nodrošiniet, lai ievietotā papīra daudzums nepārsniedz maksimālā papīra daudzuma indikatoru. Pārpildīšana var radīt papīra sastrēgumu.



5 Ievietojiet paplāti.

Ja nepieciešams, iestatiet papīra izmērus un veidu atbilstoši paplātē ievietotajam papīram.

Piezīme. Ja ir uzstādīts apdarinātājs, drukātās lapas tiek apgrieztas par 180°.

Ja ievietojat veidlapas, veiciet kādu no tālāk norādītajām darbībām.

Bez apdarinātāja	Ar apdarinātāju
<p>Vienpusēja drukāšana garās malas orientācijā</p>	<p>Vienpusēja drukāšana garās malas orientācijā</p>

Bez apdarinātāja	Ar apdarinātāju
<p>Vienpusēja drukāšana īsās malas orientācijā</p>	<p>Vienpusēja drukāšana īsās malas orientācijā</p>
<p>Divpusēja drukāšana garās malas orientācijā</p>	<p>Divpusēja drukāšana garās malas orientācijā</p>
<p>Divpusēja drukāšana īsās malas orientācijā</p>	<p>Divpusēja drukāšana īsās malas orientācijā</p>

Ja ievietojat caurmotu papīru, veiciet kādu no tālāk norādītajām darbībām.

Bez izvēles apdarinātāja	Ar izvēles apdarinātāju
<p>Vienpusēja drukāšana garās malas orientācijā</p>	<p>Vienpusēja drukāšana garās malas orientācijā</p>

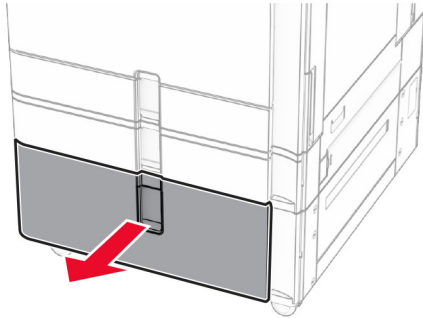
Bez izvēles apdarinātāja	Ar izvēles apdarinātāju
<p>Vienpusēja drukāšana īsās malas orientācijā</p>	<p>Vienpusēja drukāšana īsās malas orientācijā</p>
<p>Divpusēja drukāšana garās malas orientācijā</p>	<p>Divpusēja drukāšana garās malas orientācijā</p>
<p>Divpusēja drukāšana īsās malas orientācijā</p>	<p>Divpusēja drukāšana īsās malas orientācijā</p>

Papīra ievietošana 2000 lokšņu tandēma paplātē

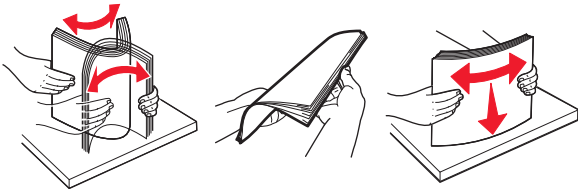
⚠ UZMANĪBU — APGĀŠANĀS BRIESMAS: Lai novērstu nestabilu iekārtas novietojumu, ievietojiet papīru katrā paplātē atsevišķi. Turiet pārējās paplātes aizvērtas, kamēr tās netiek lietotas.

1 Atveriet paplāti.

Piezīme. Lai novērstu papīra iestrēgšanu, neizvelciet paplātes printera darbības laikā.



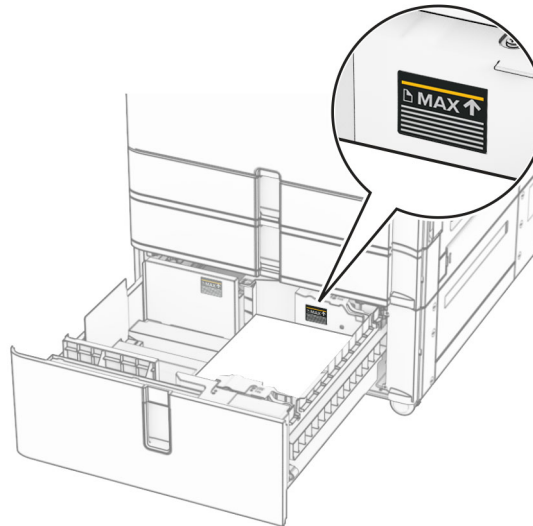
2 Pirms papīra ievietošanas izlieciet, pāršķirstiet to un nolīdziniet papīra malas.



3 Ievietojiet papīra kaudzīti labajā paplātes ieliktnī ar apdrukājamo pusi uz augšu.

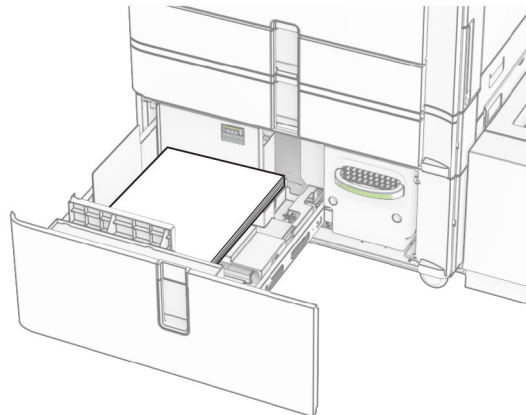
Piezīmes.

- Neslidiniet papīru paplātē.
- Nodrošiniet, lai ievietotā papīra daudzums nepārsniedz maksimālā papīra daudzuma indikatoru. Pārpildīšana var radīt papīra sastrēgumu.



4 Ievietojiet labo paplātes ieliktni printerī.

5 Ievietojiet papīra kaudzīti kreisajā paplātes ieliktnī ar apdrukājamo pusi uz augšu.

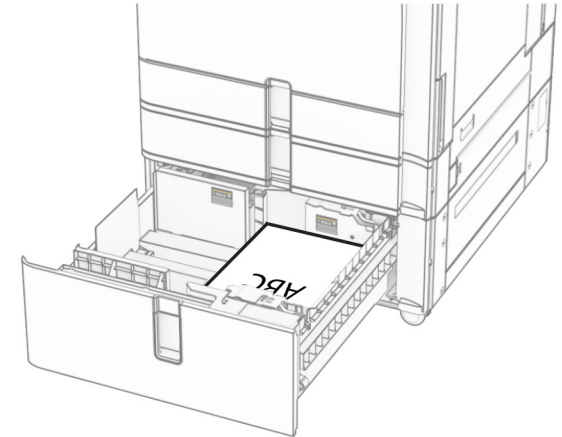


6 Ievietojiet paplāti.

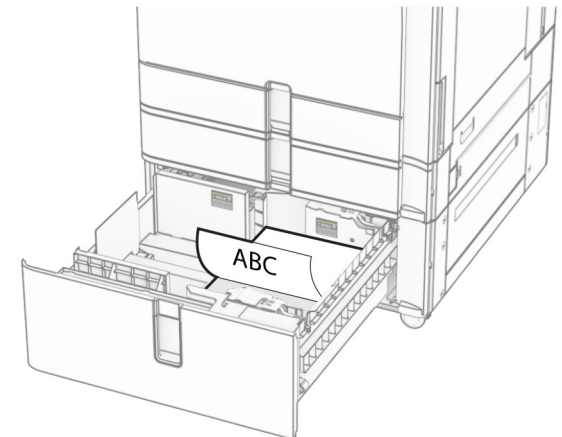
Ja nepieciešams, iestatiet papīra izmērus un veidu atbilstoši paplātēs ievietotajam papīram.

Piezīme. Ja ir uzstādīts apdarinātājs, drukātās lapas tiek apgrieztas par 180°.

Ievietojot veidlapu vienas puses drukāšanai, ievietojiet to ar apdrukāto pusi uz augšu tā, lai galvene ir vērsta uz paplātes priekšpusi.



Ievietojot veidlapu divpusējai drukāšanai, ievietojiet to ar apdrukāto pusi uz leju tā, lai galvene ir vērsta uz paplātes priekšpusi.

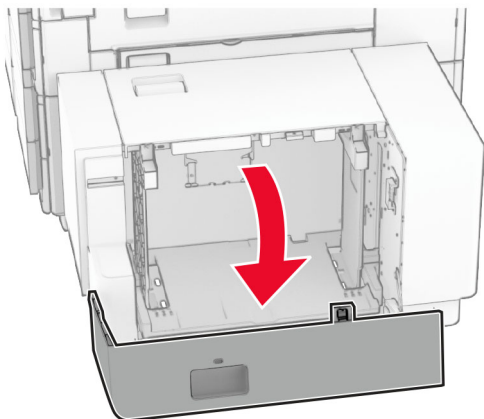


Papīra ievietošana 1500 lokšņu paplātē

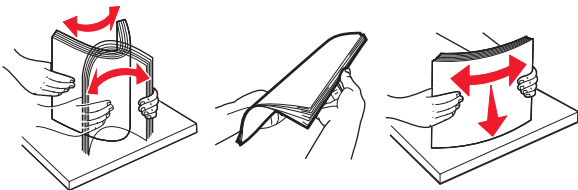
⚠ UZMANĪBU — APGĀŠANĀS BRIESMAS: Lai novērstu nestabilu iekārtas novietojumu, ievietojiet papīru katrā paplātē atsevišķi. Turiet pārējās paplātes aizvērtas, kamēr tās netiek lietotas.

1 Atveriet durvis K.

Piezīme. Lai novērstu papīra iestrēgšanu, neatveriet paplātes printera darbības laikā.



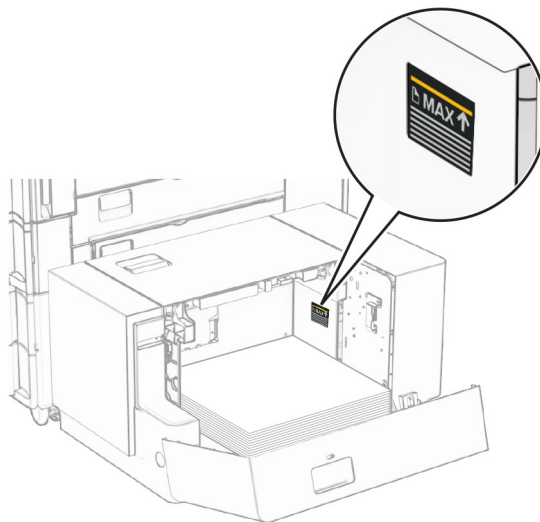
2 Pirms papīra ievietošanas izlieciet, pāršķīstiet to un nolīdziniet papīra malas.



3 Ievietojiet papīra kaudzi ar apdrukājamo pusi uz leju.

Piezīmes.

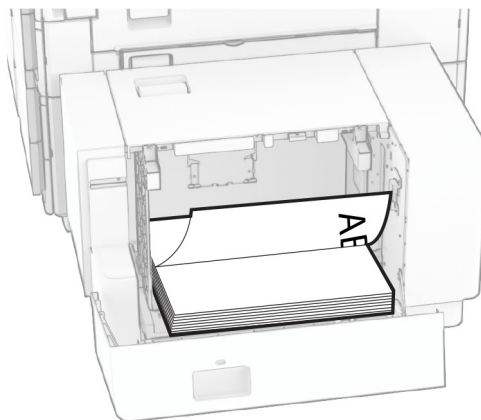
- Neslidiniet papīru paplātē.
- Nodrošiniet, lai ievietotā papīra daudzums nepārsniedz maksimālā papīra daudzuma indikatoru. Pārpildīšana var radīt papīra sastrēgumu.



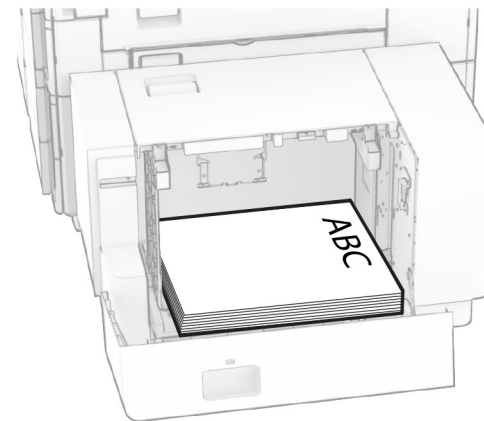
4 Aizveriet durvis K.

Ja nepieciešams, iestatiet papīra izmērus un veidu atbilstoši paplātēs ievietotajam papīram.

Ielādējot veidlapu vienas puses drukāšanai, ievietojiet to ar apdrukāto pusi uz leju tā, lai galvene ir vērsta uz printera aizmuguri.

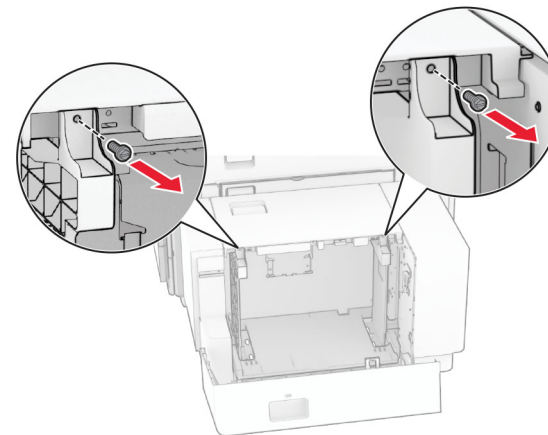


Ielādējot veidlapu divpusējai drukāšanai, ievietojiet to ar apdrukāto pusi uz augšu tā, lai galvene ir vērsta uz printera aizmuguri.

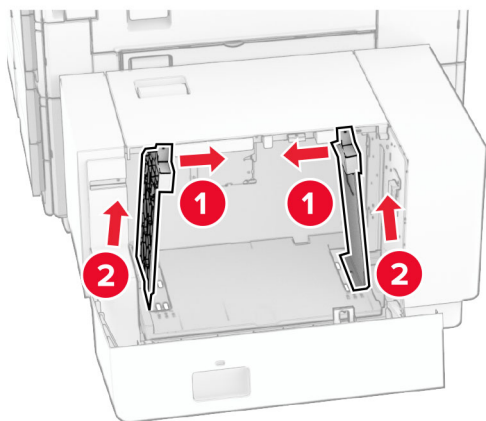


Ievietojot cita izmēra papīru, noteikti noregulējiet vadotnes. Rīkojieties šādi:

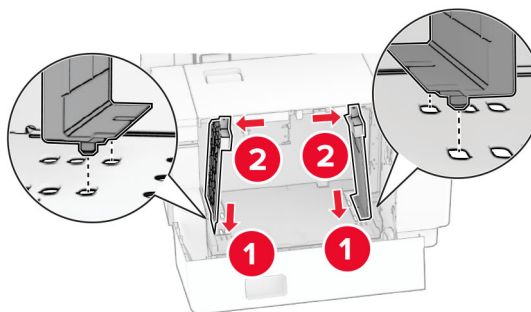
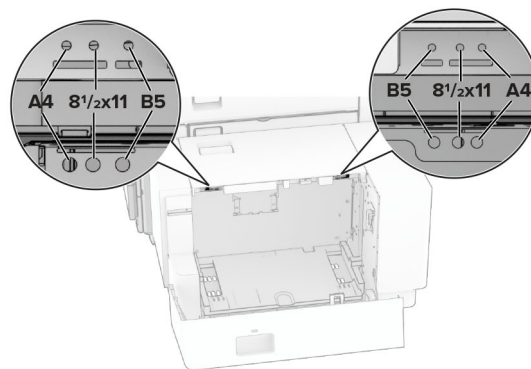
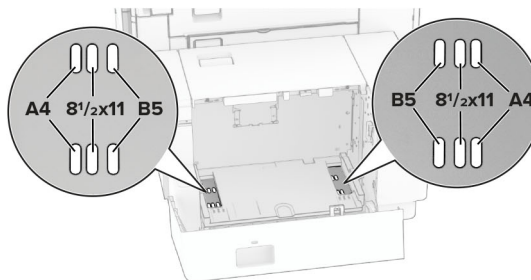
1 Izmantojot plakanu skrūvgriezi, izņemiet skrūves no papīra vadotnēm.



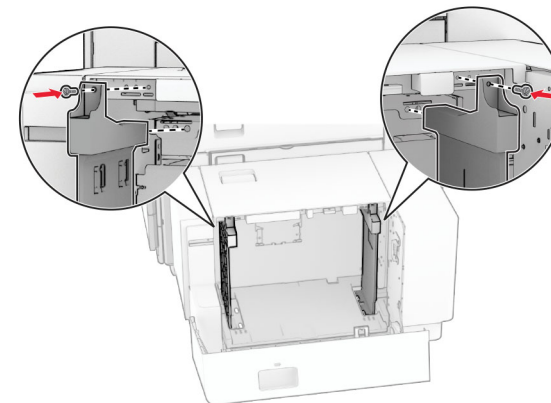
2 Noņemiet papīra vadotnes.



3 Salāgojiet papīra vadotnes atbilstoši ievietojamā papīra izmēriem.

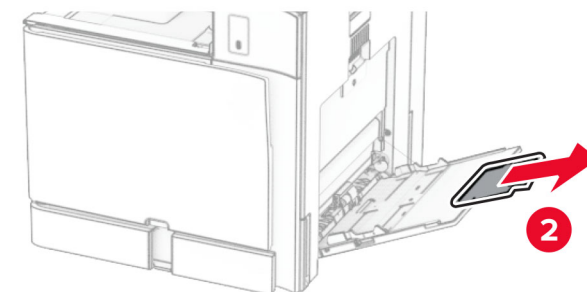
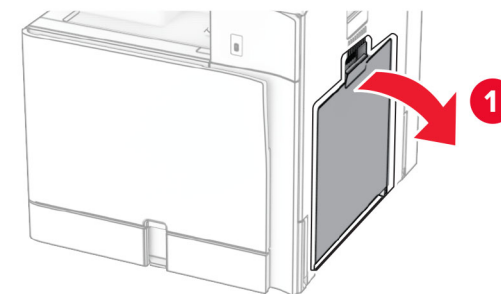


4 Uzstādiet skrūves uz papīra vadotnēm.

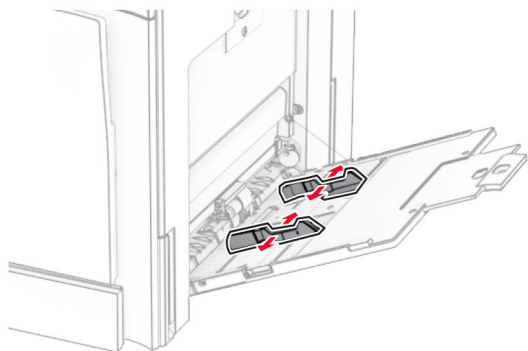


Papīra ievietošana daudzfunkciju padevējā

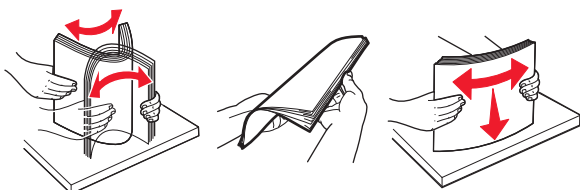
1 Atveriet daudzfunkciju padevēju.



- 2 Pielāgojiet sānu vadotnes atbilstoši ievietojamā papīra izmēriem.



- 3 Pirms papīra ievietošanas izlieciet, pāršķirstiet to un nolīdziniet papīra malas.



- 4 Ievietojiet papīru.

Piezīme. Pārliecinieties, vai sānu vadotnes cieši pieguļ papīram.

- Ja ievietojat veidlapas, veiciet kādu no šīm darbībām:

Bez apdarinātāja	Ar apdarinātāju
Vienpusēja drukāšana garās malas orientācijā	Vienpusēja drukāšana garās malas orientācijā

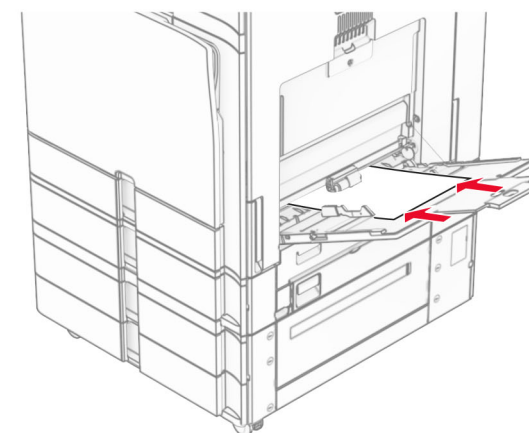
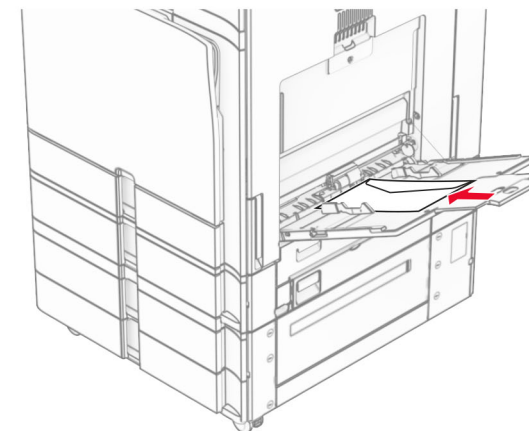
Bez apdarinātāja	Ar apdarinātāju
Divpusēja drukāšana garās malas orientācijā	Divpusēja drukāšana garās malas orientācijā

Ja ievietojat caurumotu papīru, veiciet kādu no tālāk norādītajām darbībām.

Bez apdarinātāja	Ar apdarinātāju
Vienpusēja drukāšana garās malas orientācijā	Vienpusēja drukāšana garās malas orientācijā
Divpusēja drukāšana garās malas orientācijā	Divpusēja drukāšana garās malas orientācijā

Aploksnēm

Ievietojiet aploksnī ar atloku uz augšu printera aizmugures virzienā. Daudzfunkciju padevējā vispirms ievietojiet Eiropas aploksnī ar atloku uz augšu.



Piezīme. Kad apdarinātājs ir uzstādīts, printeris apgriez lapas par 180°.

Speciālā apdrukājamā materiāla izmēru un veida iestatīšana

Ja izmantojat speciālo apdrukājamo materiālu, piemēram, etiķetes, kartonu vai aploksnes, veiciet tālāk norādītās darbības.

- 1 Vadības panelī pārejiet uz **Iestatījumi > Papīrs > Paplāšu konfigurēšana > Papīra izmēri/veids**.
- 2 Atlasiet papīra avotu un pēc tam iestatiet speciālā apdrukājamā materiāla izmērus un veidu.

Printera programmatūras instalēšana

Piezīmes.

- Printera draiveris ir iekļauts programmatūras instalētāja pakotnē.
 - Macintosh datoros, kuros ir macOS 10.7 vai jaunāka versija, nav jāinstalē draiveris, lai drukātu AirPrint sertificētā printerī. Ja vēlaties pielāgot drukāšanas funkcijas, lejupielādējiet printera draiveri.
- 1 Iegūstiet programmatūras instalētāja pakotnes kopiju.
 - Izmantojiet programmatūras kompaktdisku, kas bija printera komplektācijā.
 - Skatiet mūsu tīmekļa vietni vai jautājiet printera iegādes vietā.
 - 2 Palaidiet instalētāju un pēc tam izpildiet datora ekrānā redzamos norādījumus.

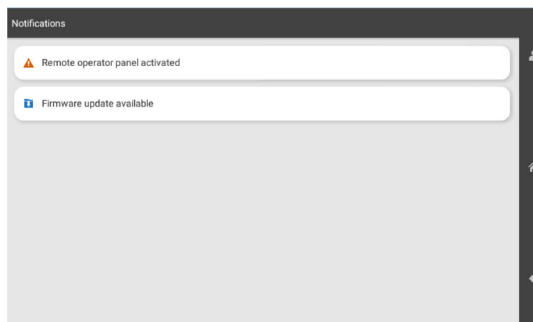
Programmaparatūras atjaunināšana

Programmaparatūras atjaunināšana, izmantojot vadības paneli

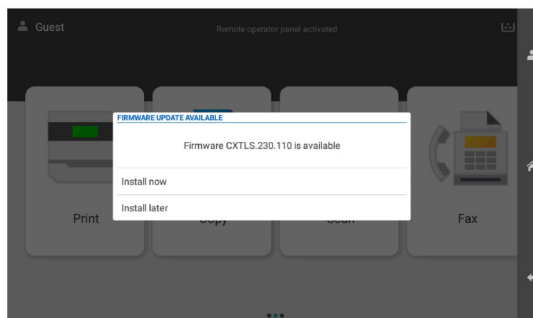
Paziņojumu centra izmantošana

Šī metode ir piemērota tikai dažos printera modeļos.

- 1 Vadības panelī pārejiet uz paziņojumu centru un pēc tam atlasiet **Pieejams programmaparatūras atjauninājums**.



- 2 Atlasiet **Instalēt tagad**.



Pēc atjaunināšanas printeris tiek automātiski atsāknēts.

Izvēlnes Iestatījumi izmantošana

- 1 Vadības panelī pārejiet uz sadaļu **Iestatījumi > Ierīce > Atjaunināt programmaparatūru**.
- 2 Atkarībā no printera modeļa atlasiet **Pārbaudīt atjauninājumus** vai **Pārbaudīt atjauninājumus tagad**.
- 3 Ja ir pieejams jauns atjauninājums, atlasiet **Instalēt tagad**.

Pēc atjaunināšanas printeris tiek automātiski atsāknēts.

Programmaparatūras atjaunināšana, izmantojot Embedded Web Server

Pirms darba sākšanas izpildiet tālāk norādītos nosacījumus.

- Jūs esat lejupielādējis jaunāko printera programmatūru un saglabājis to zibatmiņas diskā vai datorā. Papildinformāciju jautājiet printera iegādes vietā.
- Jūs savā printerī neizmantojat īpašu kodu, lai nezaudētu šo funkcionalitāti.

Brīdinājums — iespējams bojājums: Pārliecinieties, vai visi printeri, kas saņem programmaparatūras atjauninājumus, ir ieslēgti visa programmaparatūras atjaunināšanas procesa laikā. Printera izslēgšana programmaparatūras atjaunināšanas laikā var to nopietni sabojāt.

Ja, pārbaudot atjauninājumus, printeris ir savienots ar tīklu, programmaparatūras lejupielāde nav nepieciešama.

- 1 Atveriet tīmekļa pārlūkprogrammu un adreses laukā ierakstiet printera IP adresi.

Piezīmes.

- Printera IP adrese ir redzama printera sākuma ekrānā. IP adrese tiek attēlota kā četras ciparu kopas, kas atdalītas ar punktiem, piemēram, 123.123.123.123.
- Ja lietojat starpniekserveri, uz laiku to atspējojiet, lai tīmekļa lapa tiktu pareizi ielādēta.

- 2 Noklikšķiniet uz **Ierīce**.

- 3 Ritiniet lejup un pēc tam noklikšķiniet uz **Atjaunināt programmaparatūru**.

- 4 Atkarībā no printera modeļa noklikšķiniet uz **Pārbaudīt atjauninājumus** vai **Pārbaudīt atjauninājumus tagad**.

Ja ir pieejams jauns atjauninājums, noklikšķiniet uz **Es piekritu sākt atjauninājumu**.

Pēc atjaunināšanas printeris tiek automātiski atsāknēts.

Printeru pievienošana datoram

Pirms darba sākšanas veiciet vienu no šīm darbībām:

- Pievienojiet printeri un datoru vienam tīklam. Papildinformāciju par printera pievienošanu tīklam skatiet ["Printera pievienošana Wi-Fi tīklam" 10. lpp.](#)
- Pievienojiet datoru printerim. Lai iegūtu papildinformāciju, skatiet: ["Datora pievienošana printerim" 10. lpp.](#)

- Pievienojiet printeri datoram, izmantojot USB kabeli. Lai iegūtu papildinformāciju, skatiet: [“Printera porti” 1. lpp.](#).

Piezīme. USB kabelis ir jāiegādājas atsevišķi.

Windows lietotājiem

- 1 Datorā instalējiet printera draiveri.

Piezīme. Lai iegūtu papildinformāciju, skatiet: [“Printera programmatūras instalēšana” 9. lpp.](#)

- 2 Atveriet **Printeri & skeneri** un pēc tam noklikšķiniet uz **Pievienot printeri vai skeneri**.

- 3 Atkarībā no printera savienojuma veiciet vienu no šīm darbībām:

- Sarakstā atlasiet printeri un pēc tam noklikšķiniet uz **Pievienot ierīci**.
- Noklikšķiniet uz **Rādīt Wi-Fi Direct printerus**, atlasiet printeri un pēc tam noklikšķiniet uz **Pievienot ierīci**.
- Noklikšķiniet uz **Vajadzīgā printera nav sarakstā** un pēc tam logā **Pievienot printeri** veiciet šādas darbības:
 - a Atlasiet **Pievienot printeri, izmantojot IP adresi vai resursdatora nosaukumu** un pēc tam noklikšķiniet uz **Tālāk**.
 - b Laukā Ierīces veids atlasiet **TCP/IP ierīce**.
 - c Laukā Resursdatora nosaukums vai IP adrese ierakstiet printera IP adresi un pēc tam noklikšķiniet uz **Tālāk**.

Piezīmes.

- Printera IP adrese ir redzama printera sākuma ekrānā. IP adrese tiek attēlota kā četras ciparu kopas, kas atdalītas ar punktiem, piemēram, 123.123.123.123.
- Ja lietojat starpniekserveri, uz laiku to atspējojiet, lai tīmekļa lapa tiktu pareizi ielādēta.

- d Atlasiet printera draiveri un pēc tam noklikšķiniet uz **Tālāk**.
- e Atlasiet **Izmantot pašlaik instalēto draiveri (ieteicams)** un pēc tam noklikšķiniet uz **Tālāk**.
- f Ierakstiet printera nosaukumu un pēc tam noklikšķiniet uz **Tālāk**.
- g Noklikšķiniet uz **Pabeigt**.

Macintosh lietotājiem

- 1 Atveriet **Printeri & Skeneri**.

- 2 Noklikšķiniet uz **Pievienot printeri, skeneri vai faksu** un pēc tam atlasiet printeri.

- 3 Izvēlnē **Pievienot printeri** atlasiet printera draiveri.

Piezīmes.

- Lai lietu Macintosh printera draiveri, atlasiet **AirPrint** vai **Secure AirPrint**.
- Ja vēlaties pielāgot drukāšanas funkcijas, atlasiet ražotāja printera draiveri. Lai instalētu draiveri, skatiet [“Printera programmatūras instalēšana” 9. lpp.](#)

- 4 Pievienojiet printeri.

Printera pievienošana Wi-Fi tīklam

Pirms darba sākšanas izpildiet tālāk norādītos nosacījumus.

- Aktīvā adaptera iestatījums ir Automātiski. Vadības panelī pārvietojieties uz **Iestatījumi > Tīkls/porti > Tīklu pārskats > Aktīvs adapteris**.
- Ethernet kabelis nav pievienots printerim.

- 1 Vadības panelī pārejiet uz sadaļu **Iestatījumi > Tīkls/porti > Bezvadu > Iestatīšana printera panelī > Izvēlēties tīklu**.

- 2 Atlasiet Wi-Fi tīklu un pēc tam ierakstiet tīkla paroli.

Piezīme. Printeriem ar iebūvētu Wi-Fi iespēju sākotnējās iestatīšanas laikā tiek parādīta uzvedne par Wi-Fi tīkla iestatīšanu.

Wi-Fi Direct konfigurēšana

Wi-Fi Direct ļauj Wi-Fi ierīcēm tieši savstarpēji savienoties, neizmantojot piekļuves punktu (bezvadu maršrutētāju).

- 1 Vadības panelī dodieties uz **Iestatījumi > Tīkls/porti > Wi-Fi Direct**.

- 2 Konfigurējiet iestatījumus.

- **Iespējot Wi-Fi Direct** — ļauj printerim parādīt savu Wi-Fi Direct tīklu.
- **Wi-Fi Direct nosaukums** — piešķir nosaukumu Wi-Fi Direct tīklam.
- **Wi-Fi Direct parole** — lai veicinātu bezvadu drošību, piešķir paroli, kad tiek lietots vienādranga savienojums.
- **Rādīt paroli iestatīšanas lapā** — rāda paroli tīkla iestatīšanas lapā.
- **Vēlamā kanāla numurs** — piešķir Wi-Fi Direct tīkla vēlamo kanālu.
- **Grupās īpašnieka IP adrese** — piešķir grupas īpašnieka IP adresi.

- **Automātiski akceptēt spiedpogas pieprasījumus** — ļauj printerim automātiski akceptēt savienojuma pieprasījumus.

Piezīme. Automātiska spiedpogas pieprasījumu akceptēšana nav droša.

Piezīmes.

- Pēc noklusējuma Wi-Fi Direct tīkla parole nav redzama printera displejā. Lai parādītu paroli, iespējot paroles apskates ikonu. Vadības panelī pārvietojieties uz **Iestatījumi > Drošība > Dažādi > Iespējot paroles/PIN apskati**.
- Lai noskaidrotu Wi-Fi Direct tīkla paroli, to neparādot printera displejā, izdrukājiet **tīkla iestatīšanas lapu**. Vadības panelī pārejiet uz **Iestatījumi > Atskaite > Tīkls > Tīkla iestatīšanas lapa**.

Datora pievienošana printerim

Pirms datora pievienošanas pārbaudiet, vai ir konfigurēta Wi-Fi Direct. Lai iegūtu papildinformāciju, skatiet: [“Wi-Fi Direct konfigurēšana” 10. lpp.](#)

Windows lietotājiem

- 1 Atveriet **Printeri & skeneri** un pēc tam noklikšķiniet uz **Pievienot printeri vai skeneri**.
- 2 Noklikšķiniet uz **Rādīt Wi-Fi Direct printerus** un pēc tam atlasiet printera Wi-Fi Direct nosaukumu.
- 3 Printera displejā iegaumējiet printera astoņu ciparu PIN.
- 4 Ievadiet PIN datorā.

Piezīme. Ja printera draiveris vēl nav instalēts, Windows lejupielādē attiecīgo draiveri.

Macintosh lietotājiem

- 1 Noklikšķiniet uz bezvadu ikonas un pēc tam atlasiet printera Wi-Fi Direct nosaukumu.

Piezīme. Pirms Wi-Fi Direct nosaukuma tiek pievienota virkne DIRECT-xy (kur x un y ir divas nejaušas rakstzīmes).

- 2 Ierakstiet Wi-Fi Direct paroli.

Piezīme. Kad atvienojat Wi-Fi Direct tīklu, pārslēdziet datoru atpakaļ uz tā iepriekšējo tīklu.

Mobilās ierīces pievienošana printerim

Pirms mobilās ierīces pievienošanas pārbaudiet, vai ir konfigurēta Wi-Fi Direct. Lai iegūtu papildinformāciju, skatiet: [“Wi-Fi Direct konfigurēšana” 10. lpp.](#)

Wi-Fi Direct izmantošana

Piezīme. Šie norādījumi attiecas tikai uz mobilajām ierīcēm, kas darbojas Android platformā.

- 1 Mobilajā ierīcē atveriet izvēlni **Iestatījumi**.
- 2 Iespējotiet **Wi-Fi** un pēc tam pieskarieties **Wi-Fi Direct**.
- 3 Atlasiet printera Wi-Fi Direct nosaukumu.
- 4 Apstipriniet pievienošanu printera vadības panelī.

Wi-Fi izmantošana

- 1 Mobilajā ierīcē atveriet izvēlni **Iestatījumi**.
- 2 Pieskarieties pie **Wi-Fi** un pēc tam atlasiet printera Wi-Fi Direct nosaukumu.

Piezīme. Pirms Wi-Fi Direct nosaukuma tiek pievienota virkne DIRECT-xy (kur x un y ir divas nejaušas rakstzīmes).

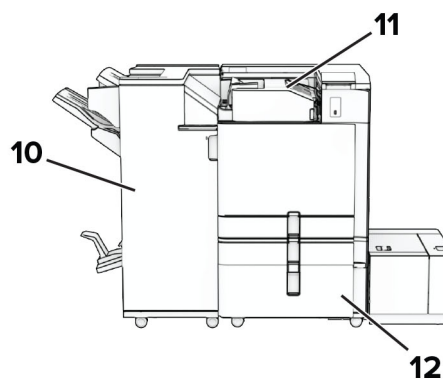
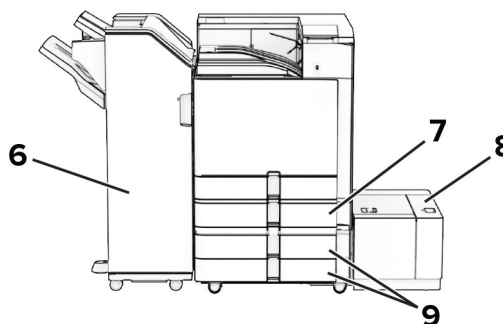
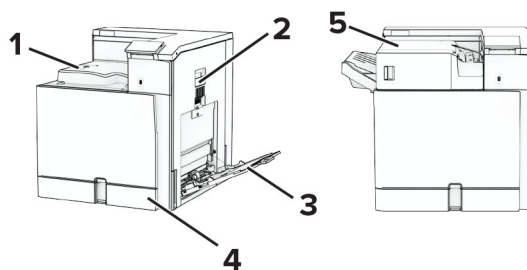
- 3 Ierakstiet Wi-Fi Direct paroli.

Iestrēguša papīra izņemšana

Sastrēgumu vietu noteikšana

Piezīmes.

- Ja opcijas **Iestrēguša papīra** palīdzība iestatījums ir **Ieslēgts**, printeris izdrukā tukšas lapas vai daļēji apdrukātas lapas, kad iestrēgušais papīrs ir izņemts. Pārbaudiet, vai izdrukās nav tukšu lapu.
- Ja opcijas **Iestrēguša papīra** atkopšana iestatījums ir **Ieslēgts** vai **Automātiski**, printeris atkārtoti izdrukā iestrēgušās lapas.

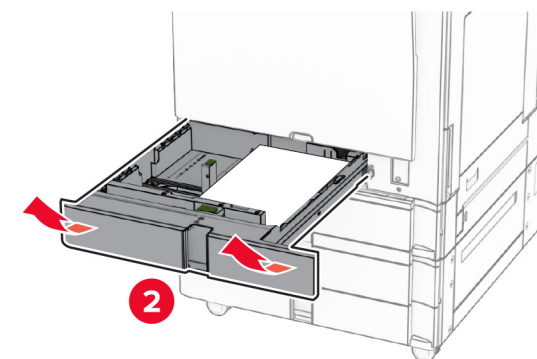
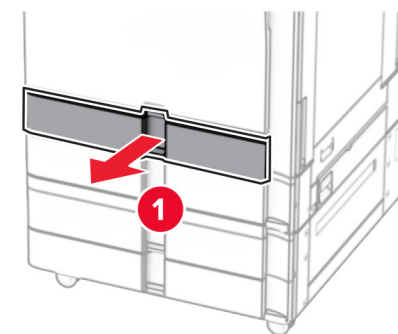


Sastrēgumu vietas	
1	Standarta nodalījums
2	Durvis B
3	Daudzfunkciju padevējs

Sastrēgumu vietas	
4	Standarta paplāte
5	Apdarinātājs ar skavotāju
6	Apdarinātājs ar skavotāju, caurumotāju
7	Izvēles 550 lokšņu paplāte
8	1500 lokšņu paplāte
9	2 x 550 lokšņu paplāte
10	Brošūru iesējējs
11	Papīra pārvietošana ar locīšanas opciju
12	2000 lokšņu tandēma paplāte

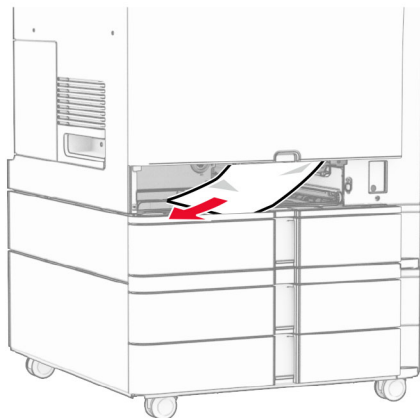
Papīra sastrēgums standarta paplātē

- 1 Izvelciet standarta paplāti.



- 2 Izņemiet iestrēgušo papīru.

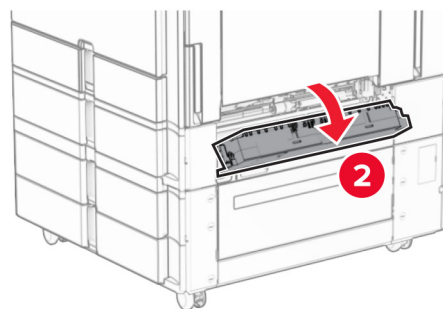
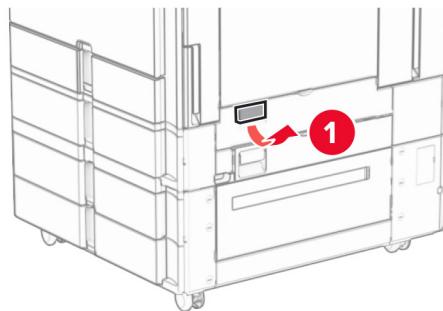
Piezīme. Pārļiecinieties, vai ir izņemti visi papīra gabaliņi.



3 Ievietojiet paplāti.

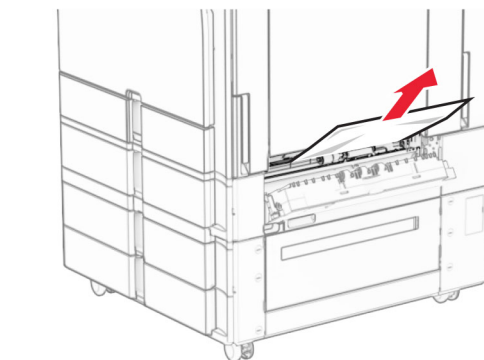
Papīra sastrēgums izvēles 550 lokšņu paplātē

1 Atveriet durvis D.



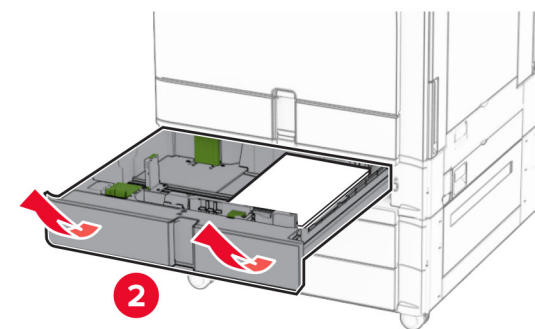
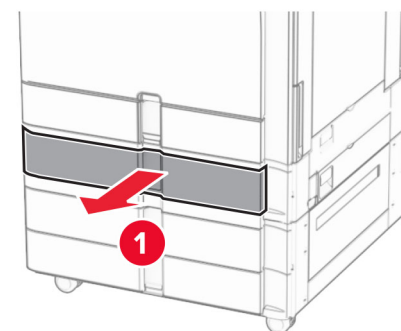
2 Izņemiet iestrēgušo papīru.

Piezīme. Pārļiecinieties, vai ir izņemti visi papīra gabaliņi.



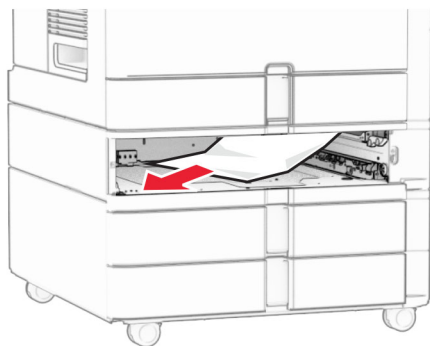
3 Aizveriet durvis.

4 Izvelciet izvēles 550 lokšņu paplāti.



5 Izņemiet iestrēgušo papīru.

Piezīme. Pārļiecinieties, vai ir izņemti visi papīra gabaliņi.



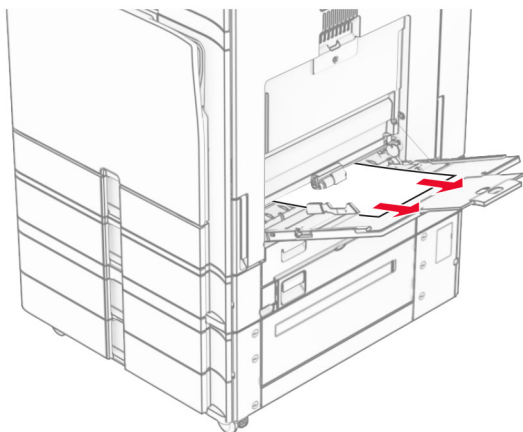
6 Ievietojiet paplāti.

Papīra sastrēgums daudzfunkciju padevējā

1 Izņemiet jebkuru papīru no daudzfunkciju padevēja.

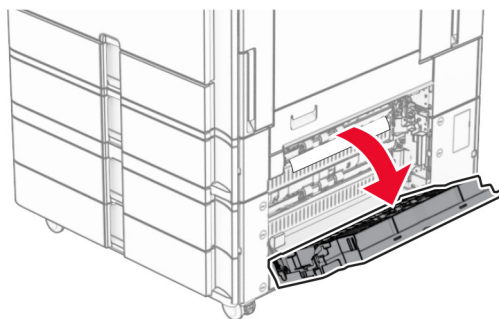
2 Izņemiet iestrēgušo papīru.

Piezīme. Pārļiecinieties, vai ir izņemti visi papīra gabaliņi.



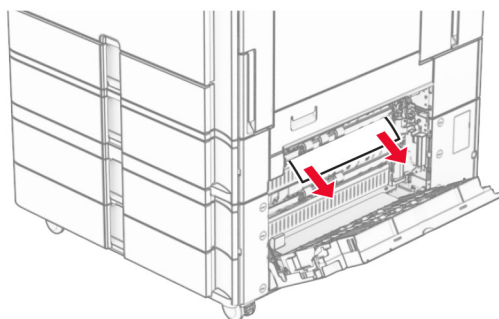
Papīra sastrēgums 2 x 550 lokšņu paplātē

1 Atveriet durvis E.



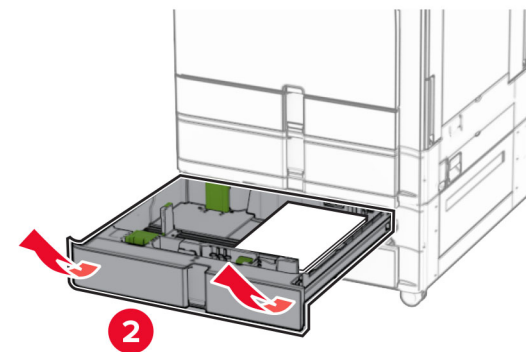
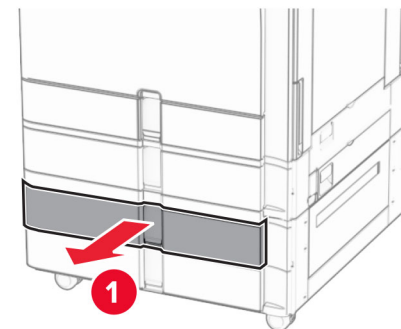
2 Izņemiet iestrēgušo papīru durvju E iekšpusē.

Piezīme. Pārļiecinieties, vai ir izņemti visi papīra gabaliņi.



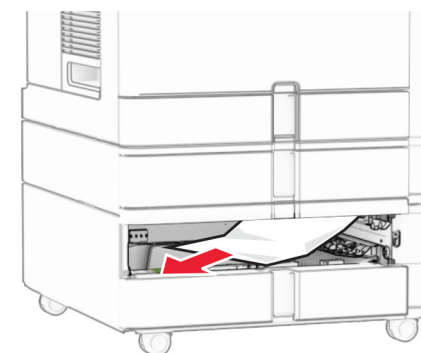
3 Aizveriet durvis E.

4 Izvelciet 3. paplāti.



5 Izņemiet iestrēgušo papīru.

Piezīme. Pārļiecinieties, vai ir izņemti visi papīra gabaliņi.

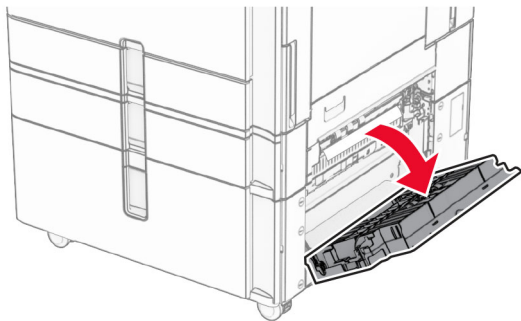


6 Ievietojiet 3. paplāti.

7 Atkārtojiet 4. darbību līdz 6. darbībai 4. paplātei.

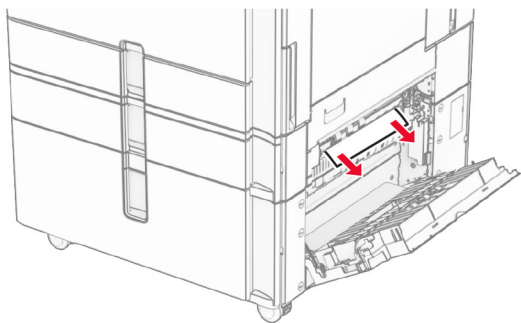
Papīra sastrēgums 2000 lokšņu tandēma paplātē

1 Atveriet durvis E.



2 Izņemiet iestrēgušo papīru durvju E iekšpusē.

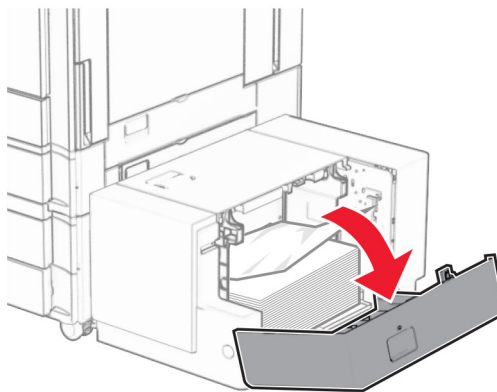
Piezīme. Pārļiecinieties, vai ir izņemti visi papīra gabaliņi.



3 Aizveriet durvis E.

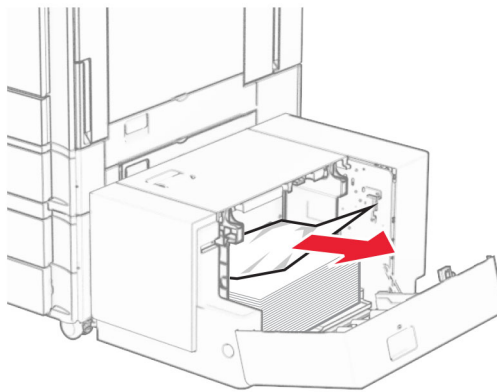
Papīra sastrēgums 1500 lokšņu paplātē

1 Atveriet durvis K.



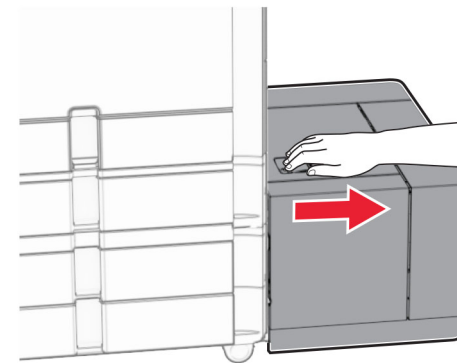
2 Izņemiet iestrēgušo papīru.

Piezīme. Pārļiecinieties, vai ir izņemti visi papīra gabaliņi.



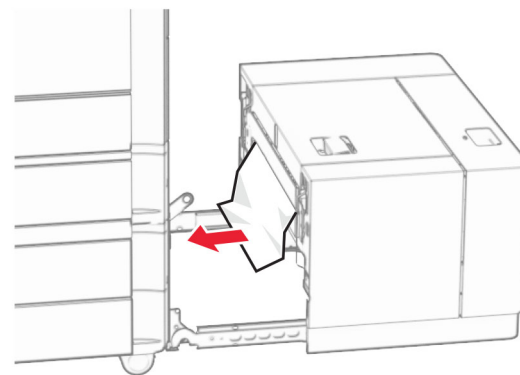
3 Aizveriet durvis K.

4 Satveriet rokturi J un pēc tam pabīdiet paplāti pa labi.



5 Izņemiet iestrēgušo papīru.

Piezīme. Pārļiecinieties, vai ir izņemti visi papīra gabaliņi.



6 Ievietojiet paplāti atpakaļ.

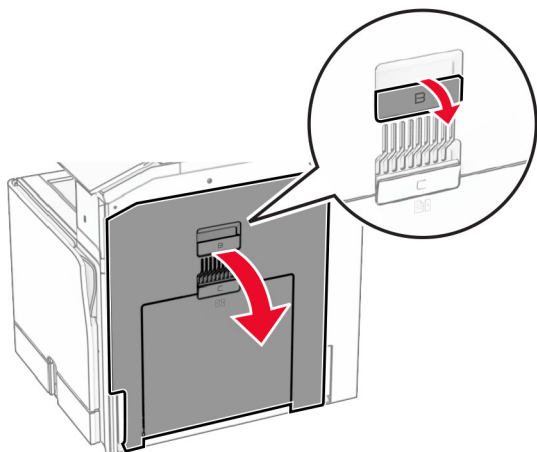
Papīra sastrēgums durvīs B

1 Atveriet durvis B.



UZMANĪBU — KARSTA VIRSMA: Printera korpusa iekšpuse var būt karsta. Lai samazinātu risku gūt traumu, pieskaroties karstai detaļai, gaidiet, līdz virsma atdziest, un tikai pēc tam pieskarieties tai.

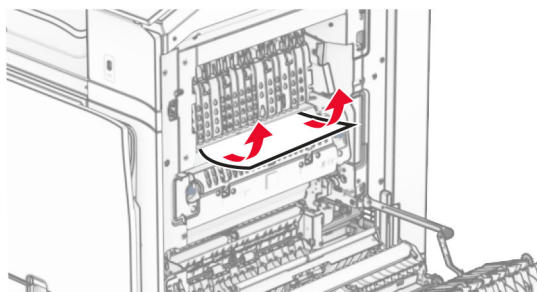
Brīdinājums — iespējams bojājums: Lai izvairītos no elektrostatiskās izlādes savainojumiem, pirms piekļūt vai pieskarties printera iekšējām daļām, pieskarieties printera metāla korpusam.



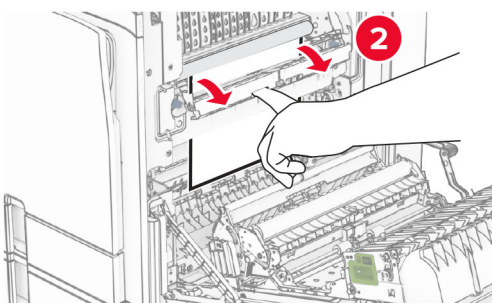
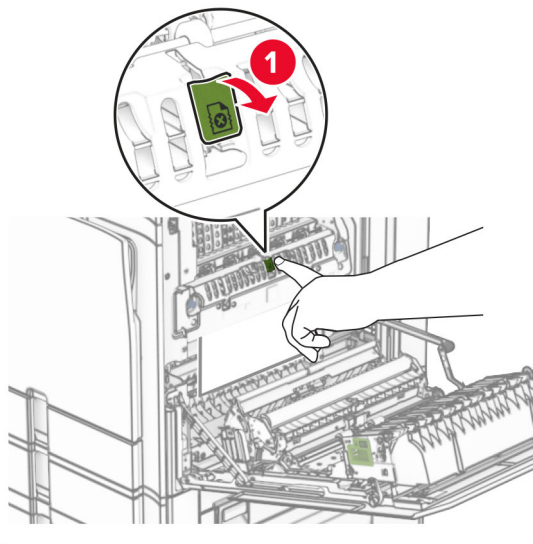
2 Izņemiet iestrēgušo papīru no jebkuras no tālāk minētajām vietām.

Piezīme. Pārliecinieties, vai ir izņemti visi papīra gabaliņi.

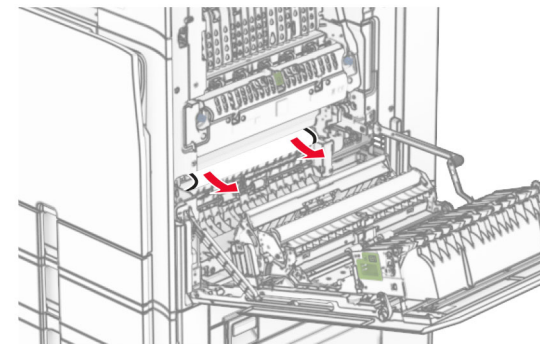
- Virs termofiksatora



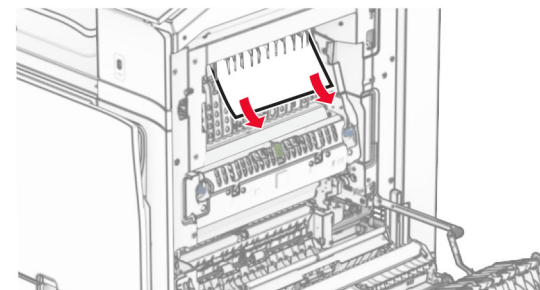
- Termofiksatorā



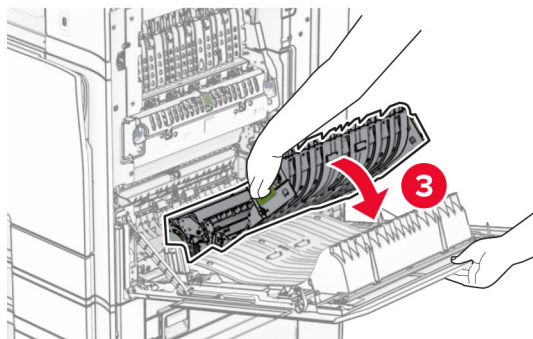
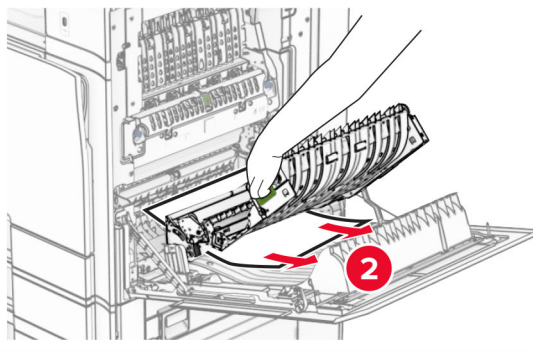
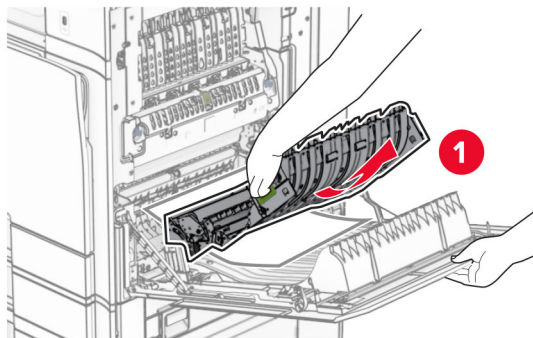
- Zem termofiksatora



- Zem standarta nodalījuma izvades rullīša



- Dupleksās drukāšanas vienībā

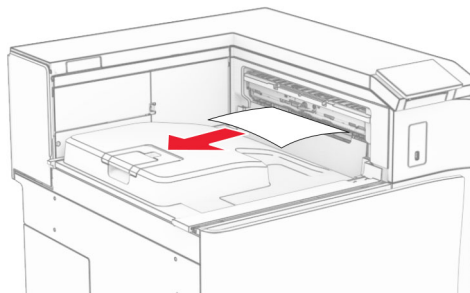


- 3 Aizveriet durvis B.

Papīra sastrēgums standarta nodalījumā

- 1 Izņemiet visu papīru no standarta nodalījuma.
- 2 Izņemiet iestrēgušo papīru.

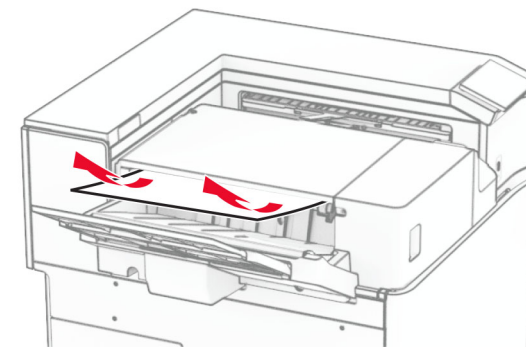
Piezīme. Pārļiecinieties, vai ir izņemti visi papīra gabaliņi.



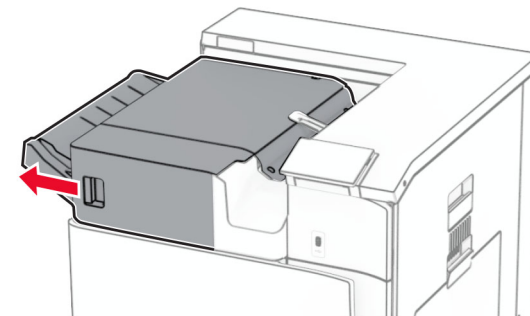
Papīra sastrēgums apdarinātājā ar skavotāju

- 1 Izņemiet iestrēgušo papīru apdarinātāja ar skavotāju nodalījumā.

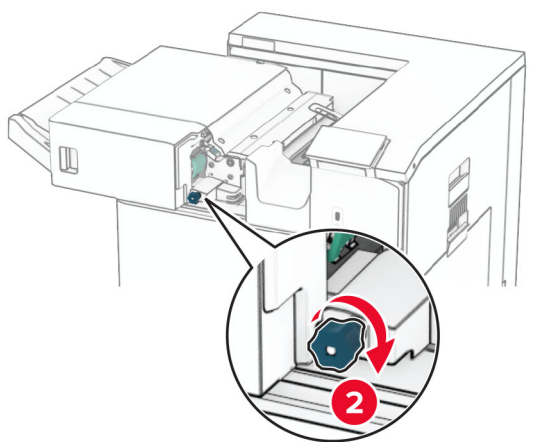
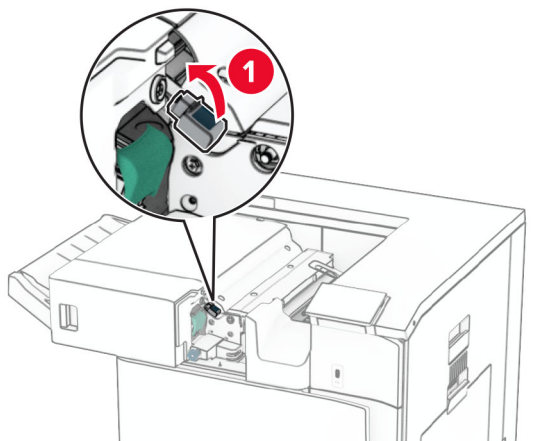
Piezīme. Pārļiecinieties, vai ir izņemti visi papīra gabaliņi.



- 2 Satveriet rokturi F un pēc tam pabīdiet apdarinātāju ar skavotāju pa kreisi.

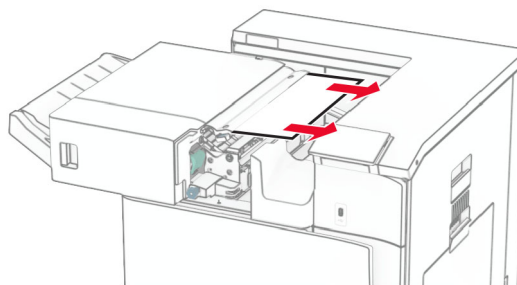


- 3 Atveriet durvis R1 un pēc tam pagrieziet pogu R2 pulksteņrādītāju kustības virzienā.



- 4 Izņemiet iestrēgušo papīru.

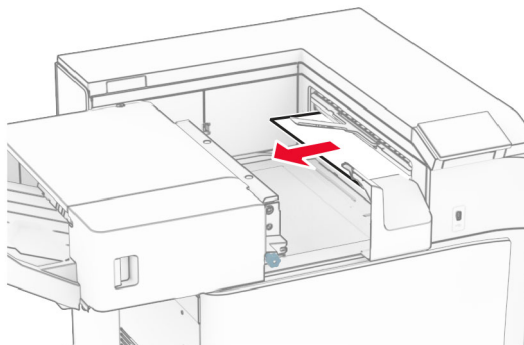
Piezīme. Pārlicinieties, vai ir izņemti visi papīra gabaliņi.



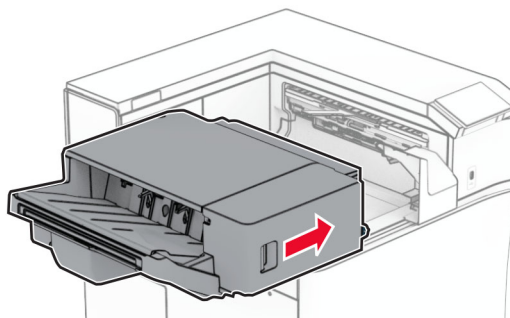
- 5 Aizveriet durvis R1.

- 6 Izņemiet iestrēgušo papīru standarta nodaļuma izvades rullī.

Piezīme. Pārlicinieties, vai ir izņemti visi papīra gabaliņi.



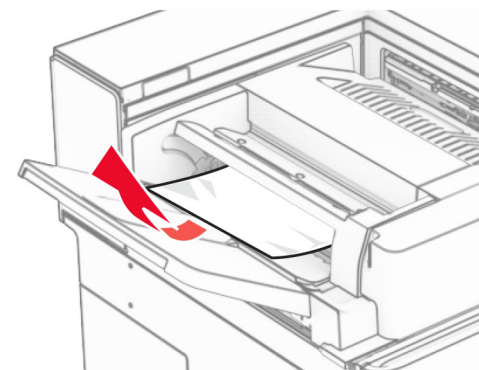
- 7 Bīdiet apdarinātāju ar skavotāju atpakaļ vietā.



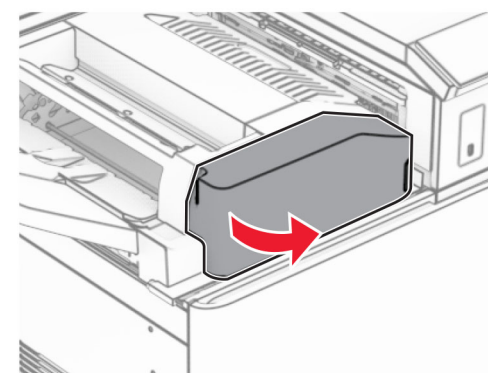
Iesprūdis papīrs papīra pārvietošanā ar locīšanas opciju

- 1 Izņemiet iestrēgušo papīru.

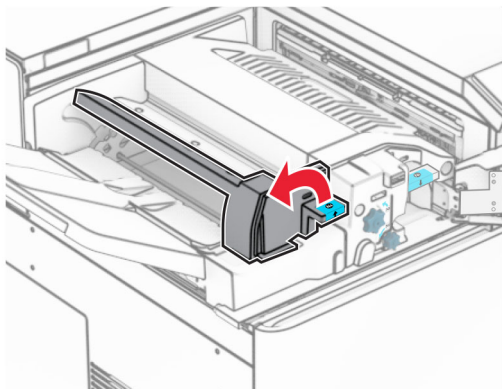
Piezīme. Pārlicinieties, vai ir izņemti visi papīra gabaliņi.



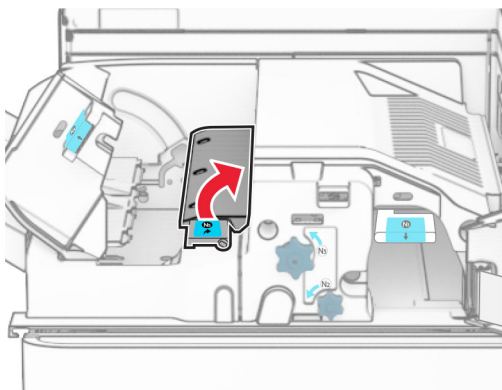
- 2 Atveriet durvis F.



3 Paceliet rokturi N4.

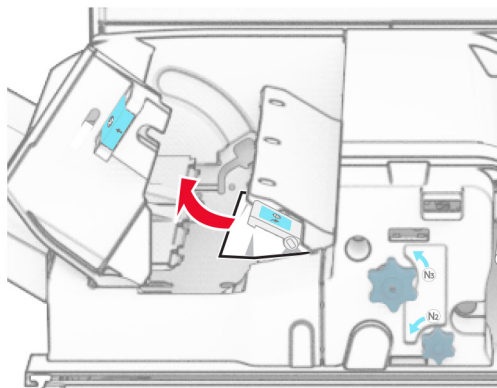


4 Paceliet rokturi N5.



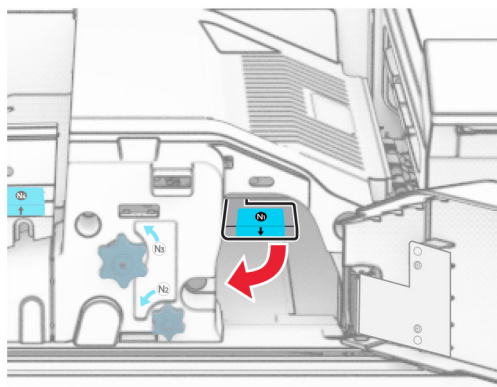
5 Izņemiet iestrēgušo papīru.

Piezīme. Pārlicinieties, vai ir izņemti visi papīra gabaliņi.

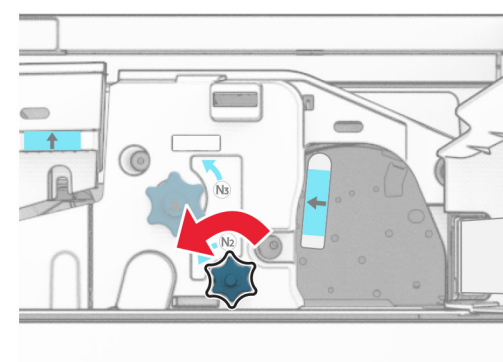


6 Aizveriet rokturi N5 un pēc tam aizveriet rokturi N4.

7 Nospiediet rokturi N1.



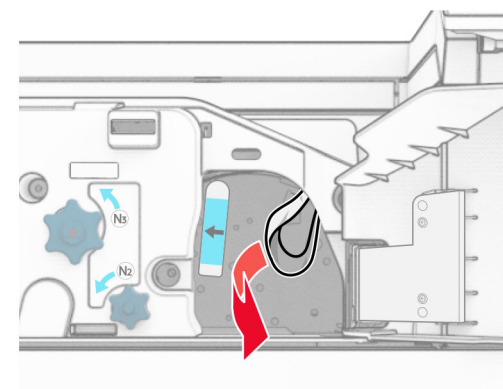
8 Pagrieziet pogu N2 pretēji pulksteņrādītāju kustības virzienam.



9 Izņemiet iestrēgušo papīru.

Brīdinājums — iespējams bojājums: Lai novērstu printera bojājumus, pirms iestrēgušā papīra izņemšanas noņemiet visus rokas piederumus.

Piezīme. Pārlicinieties, vai ir izņemti visi papīra gabaliņi.



10 Ievietojiet rokturi N1 atpakaļ vietā.

11 Aizveriet durvis F.

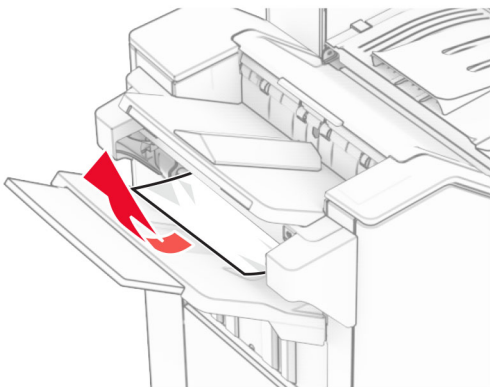
Papīra sastrēgums apdarinātājā ar skavotāju, caurumotāju

Ja jūsu printeris ir konfigurēts papīra pārvietošanai, rīkojieties, kā norādīts tālāk.

1 Izņemiet iestrēgušo papīru 1. nodalījumā.

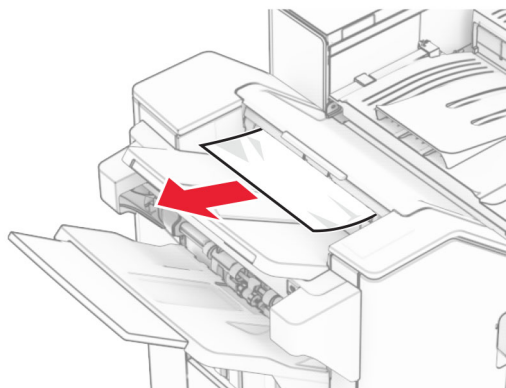
Piezīmes.

- Pārļiecinieties, vai ir izņemti visi papīra gabaliņi.
- Neizņemiet izdrukātās lapas, kas atrodas skavotāju kompilatorā, lai izvairītos no lapu pazušanas.



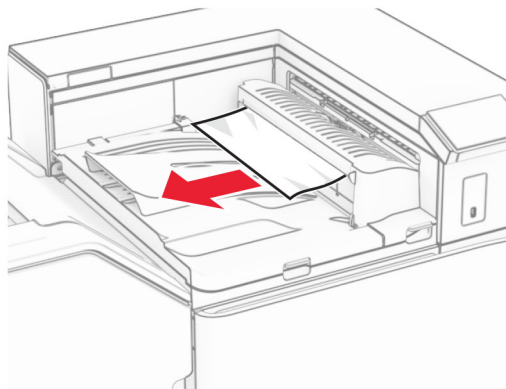
2 Izņemiet iestrēgušo papīru apdarinātāja ar skavotāju standarta nodalījumā.

Piezīme. Pārļiecinieties, vai ir izņemti visi papīra gabaliņi.



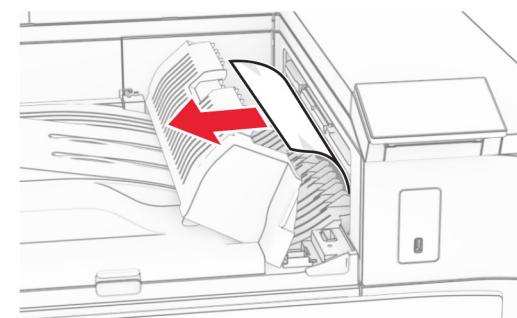
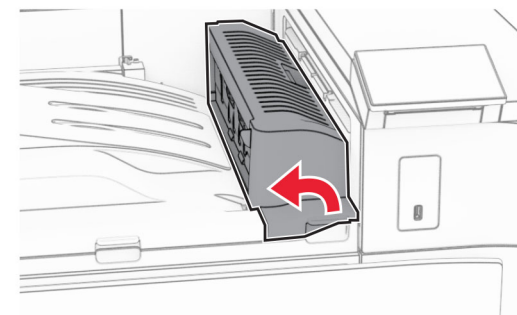
3 Izņemiet iestrēgušo papīru 2. nodalījumā.

Piezīme. Pārļiecinieties, vai ir izņemti visi papīra gabaliņi.



4 Atveriet papīra pārvietošanas pārsegu G, pēc tam izņemiet iestrēgušo papīru.

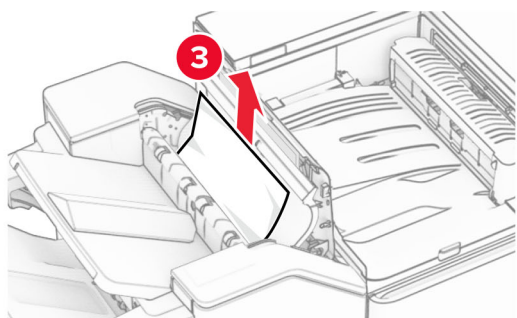
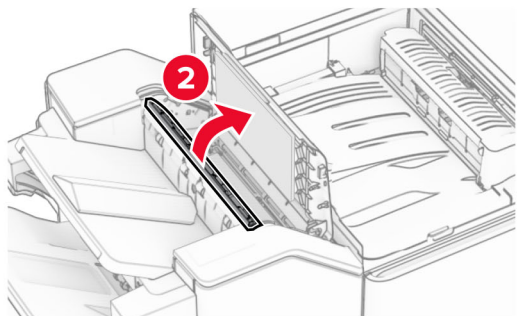
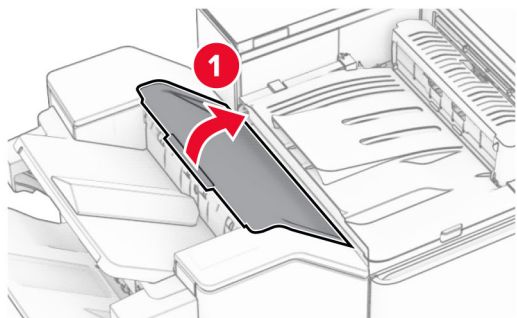
Piezīme. Pārļiecinieties, vai ir izņemti visi papīra gabaliņi.



5 Aizveriet papīra transportētāja pārsegu G.

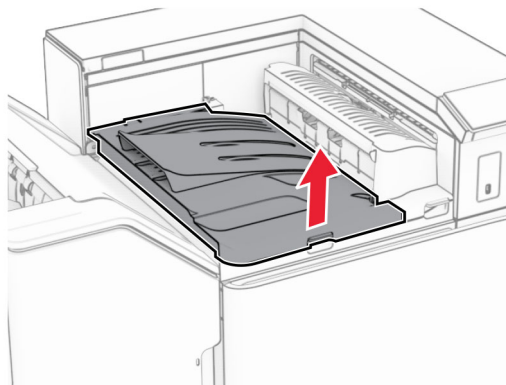
6 Atveriet durvis I, atveriet durvis R1 un pēc tam izņemiet iestrēgušo papīru.

Piezīme. Pārļiecinieties, vai ir izņemti visi papīra gabaliņi.

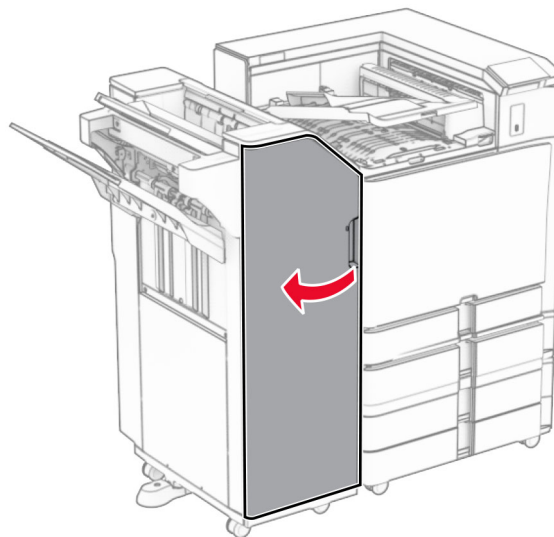


7 Aizveriet durvis R1 un pēc tam aizveriet durvis I.

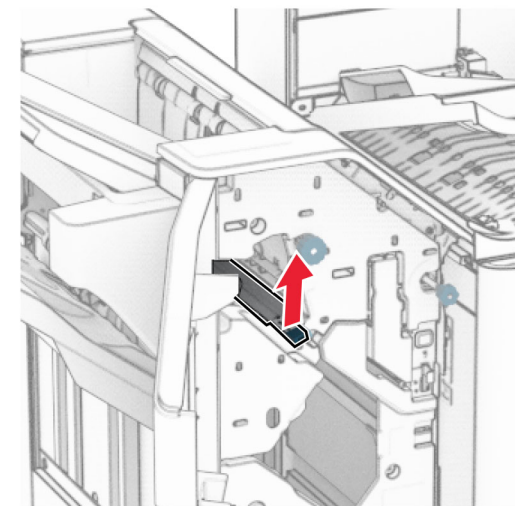
8 Atveriet papīra pārvietošanas pārsegu F.



9 Atveriet durvis H.

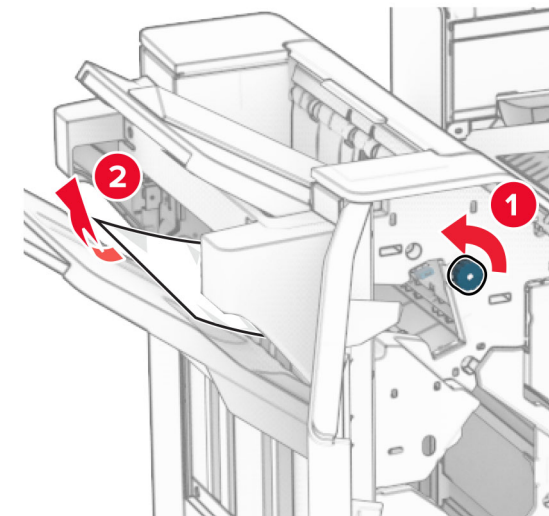


10 Paceliet rokturi R4.



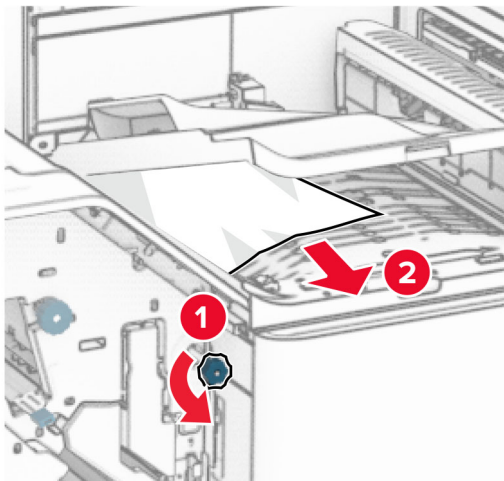
11 Pagrieziet pogu R3 pretēji pulksteņrādītāju kustības virzienam un pēc tam izņemiet iestrēgušo papīru 1. nodalījumā.

Piezīme. Pārlicinieties, vai ir izņemti visi papīra gabaliņi.



- 12 Pagrieziet pogu R2 pretēji pulksteņrādītāju kustības virzienam un pēc tam izņemiet iestrēgušo papīru papīra pārvietošanas pārsēgā F.

Piezīme. Pārlicinieties, vai ir izņemti visi papīra gabaliņi.



- 13 Aizveriet papīra transportētāja pārsēgu F.

- 14 Atgrieziet rokturi R4 sākotnējā stāvoklī.

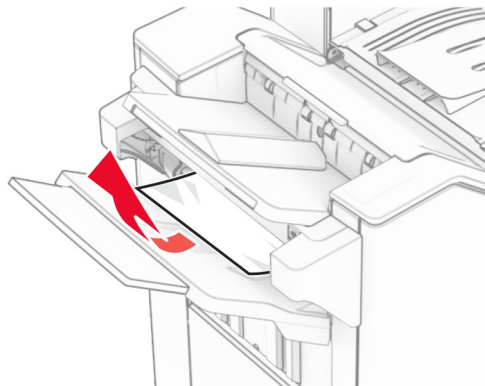
- 15 Aizveriet durvis H.

Ja jūsu printeris ir konfigurēts papīra pārvietošanai ar salocīšanas opciju, rīkojieties, kā norādīts tālāk.

- 1 Izņemiet iestrēgušo papīru 1. nodalījumā.

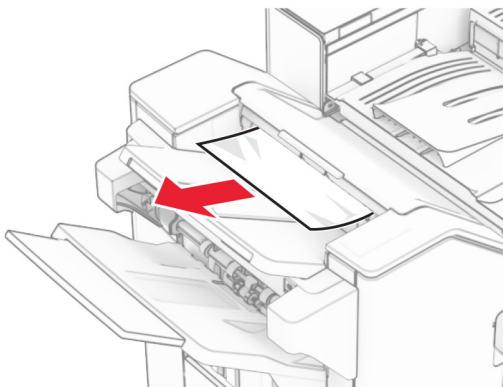
Piezīmes.

- Pārlicinieties, vai ir izņemti visi papīra gabaliņi.
- Neizņemiet izdrukātās lapas, kas atrodas skavotāju kompilatorā, lai izvairītos no lapu pazušanas.



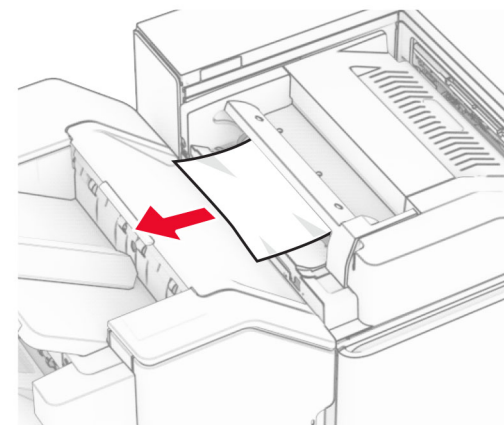
- 2 Izņemiet iestrēgušo papīru apdarinātāja ar skavotāju standarta nodalījumā.

Piezīme. Pārlicinieties, vai ir izņemti visi papīra gabaliņi.

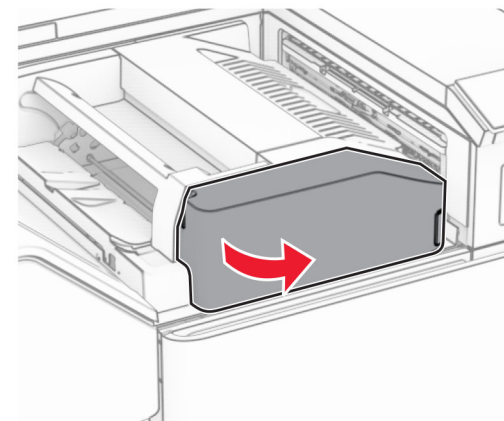


- 3 Izņemiet iestrēgušo papīru 2. nodalījumā.

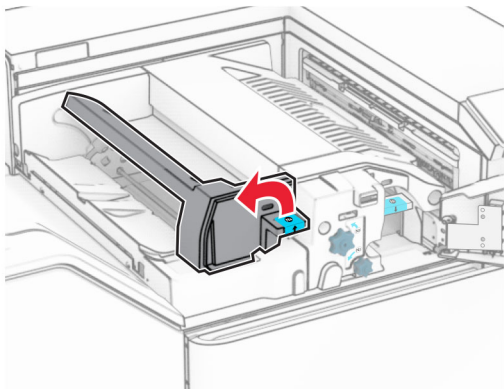
Piezīme. Pārlicinieties, vai ir izņemti visi papīra gabaliņi.



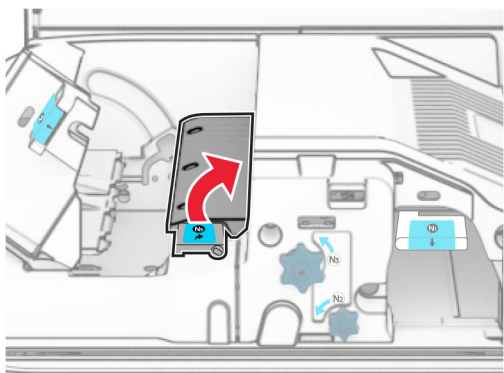
- 4 Atveriet durvis F.



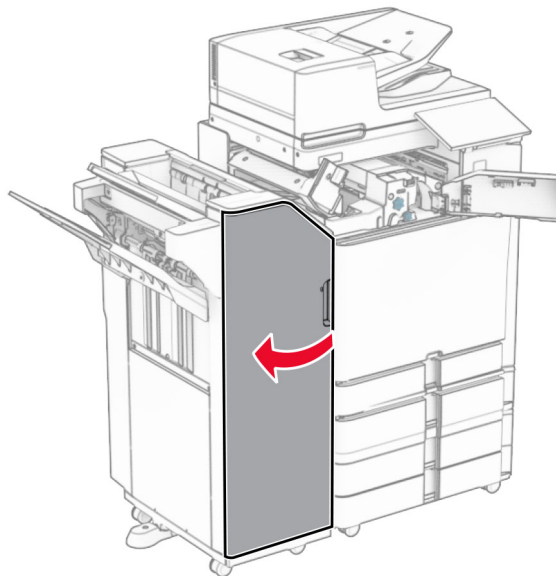
5 Atveriet durvis N4.



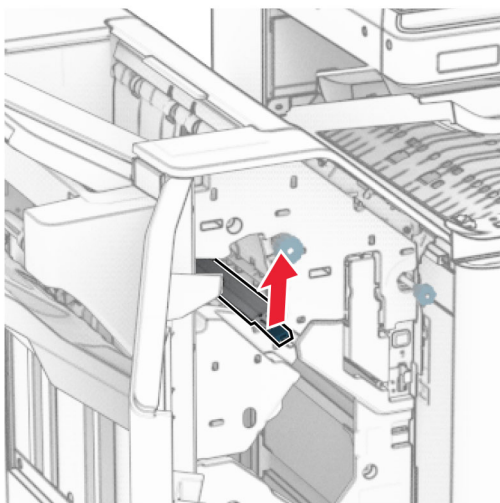
6 Atveriet durvis N5.



7 Atveriet durvis H.

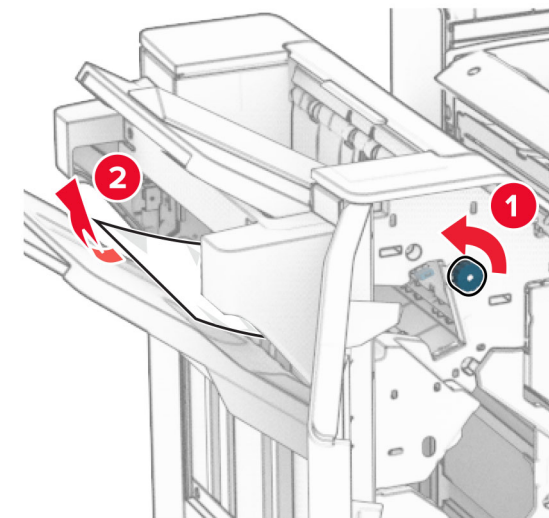


8 Paceliet rokturi R4.



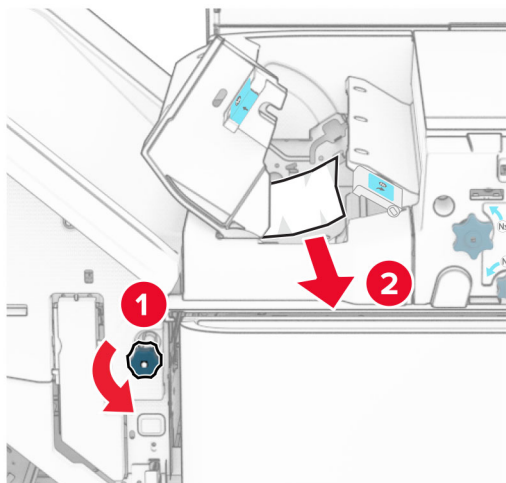
9 Pagrieziet pogu R3 pretēji pulkstenrādītāju kustības virzienam un pēc tam izņemiet iestrēgušo papīru 1. nodalījumā.

Piezīme. Pārlicinieties, vai ir izņemti visi papīra gabaliņi.



10 Pagrieziet pogu R2 pretēji pulkstenrādītāju kustības virzienam un pēc tam izņemiet starp durvīm N4 un N5 iestrēgušo papīru.

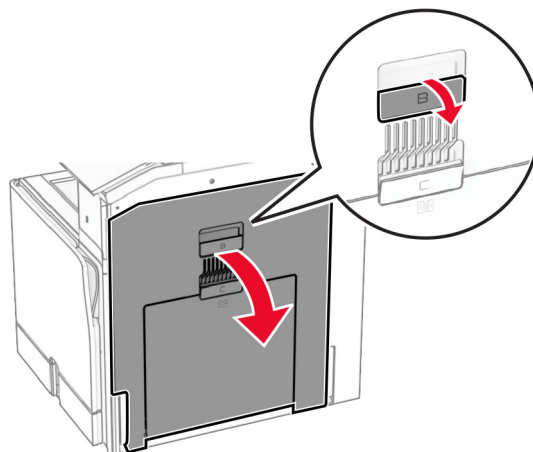
Piezīme. Pārlicinieties, vai ir izņemti visi papīra gabaliņi.



11 Atveriet durvis B.

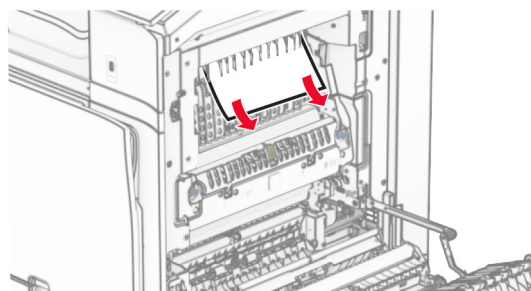
UZMANĪBU — KARSTA VIRSMA: Printera korpusa iekšpuse var būt karsta. Lai samazinātu risku gūt traumu, pieskaroties karstai detaļai, gaidiet, līdz virsma atdziest, un tikai pēc tam pieskarieties tai.

Brīdinājums — iespējams bojājums: Lai izvairītos no elektrostatiskās izlādes savainojumiem, pirms piekļūt vai pieskarties printera iekšējām daļām, pieskarieties printera metāla korpusam.



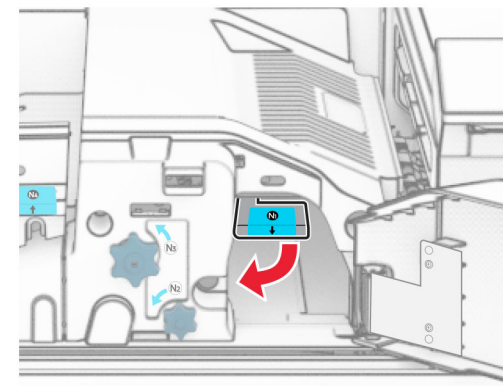
12 Izņemiet iestrēgušo papīru zem standarta nodalījuma izvades ruļļa.

Piezīme. Pārlicinieties, vai ir izņemti visi papīra gabaliņi.

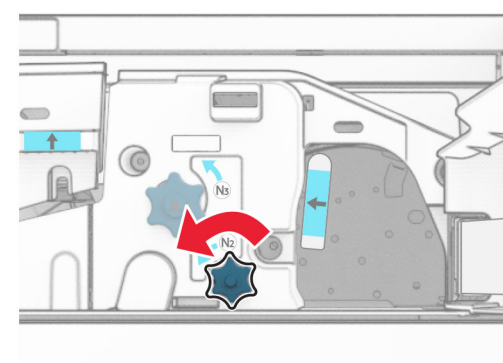


13 Aizveriet durvis B.

14 Nospiediet rokturi N1.



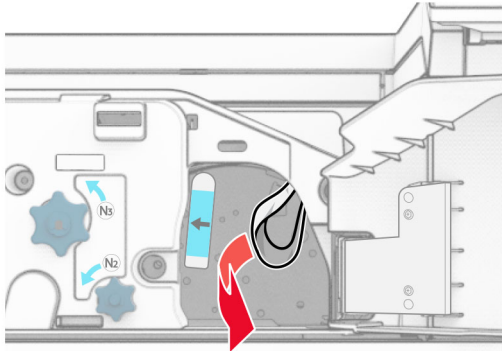
15 Pagrieziet pogu N2 pretēji pulksteņrādītāju kustības virzienam.



16 Izņemiet iestrēgušo papīru.

Brīdinājums — iespējams bojājums: Lai novērstu printera bojājumus, pirms iestrēgušā papīra izņemšanas noņemiet visus rokas piederumus.

Piezīme. Pārlicinieties, vai ir izņemti visi papīra gabaliņi.



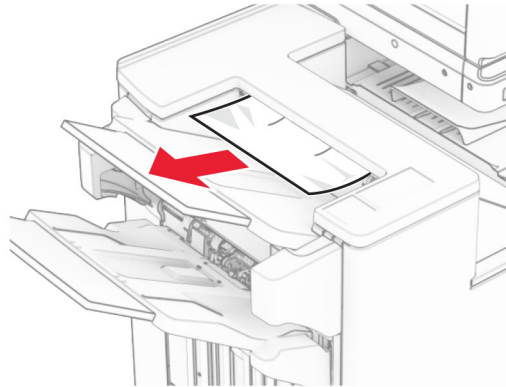
- 17 Ievietojiet rokturi N1 atpakaļ vietā.
- 18 Aizveriet rokturi N5 un pēc tam aizveriet rokturi N4.
- 19 Aizveriet durvis F.
- 20 Atgrieziet rokturi R4 sākotnējā stāvoklī.
- 21 Aizveriet durvis H.

Papīra sastrēgums brošūru apdarinātājā

Ja jūsu printeris ir konfigurēts papīra pārvietošanai, rīkojieties, kā norādīts tālāk.

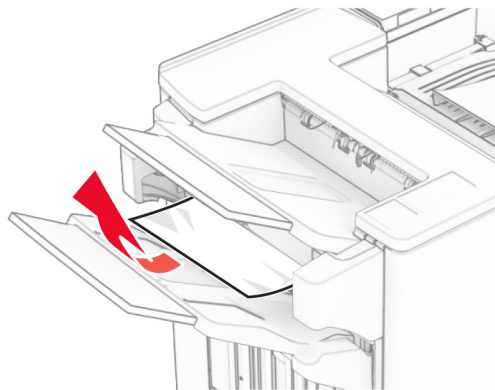
- 1 Izņemiet iestrēgušo papīru apdarinātāja ar skavotāju standarta nodalījumā.

Piezīme. Pārlicinieties, vai ir izņemti visi papīra gabaliņi.



- 2 Izņemiet iestrēgušo papīru 1. nodalījumā.

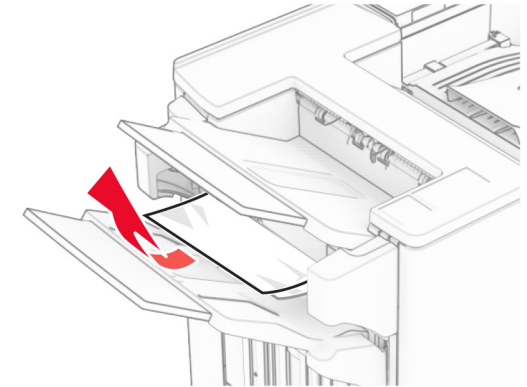
Piezīme. Pārlicinieties, vai ir izņemti visi papīra gabaliņi.



- 3 Izņemiet iestrēgušo papīru 1. nodalījumā.

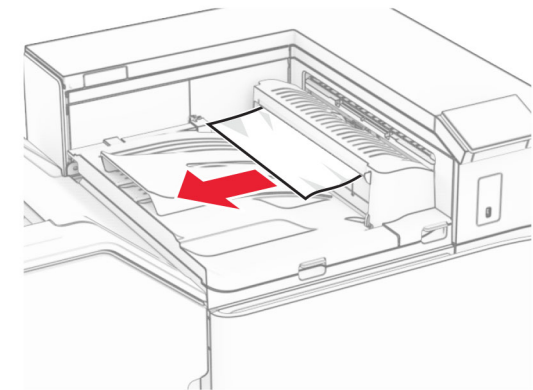
Piezīmes.

- Pārlicinieties, vai ir izņemti visi papīra gabaliņi.
- Neizņemiet izdrukātās lapas, kas atrodas skavotāju kompilatorā, lai izvairītos no lapu pazušanas.



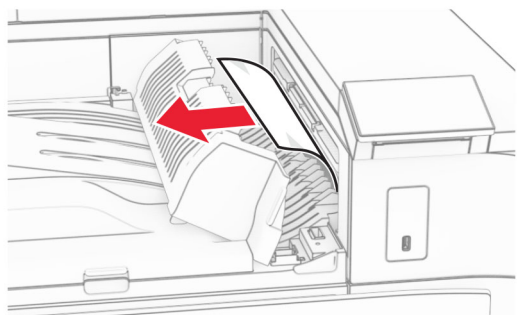
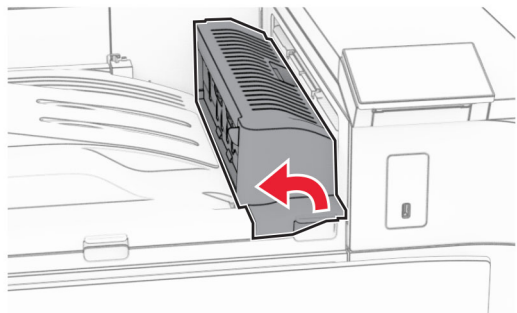
- 4 Izņemiet iestrēgušo papīru 3. nodalījumā.

Piezīme. Pārlicinieties, vai ir izņemti visi papīra gabaliņi.



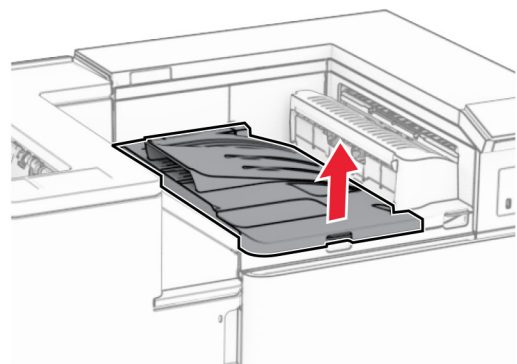
- 5 Atveriet papīra pārvietošanas pārsegu G, pēc tam izņemiet iestrēgušo papīru.

Piezīme. Pārlicinieties, vai ir izņemti visi papīra gabaliņi.

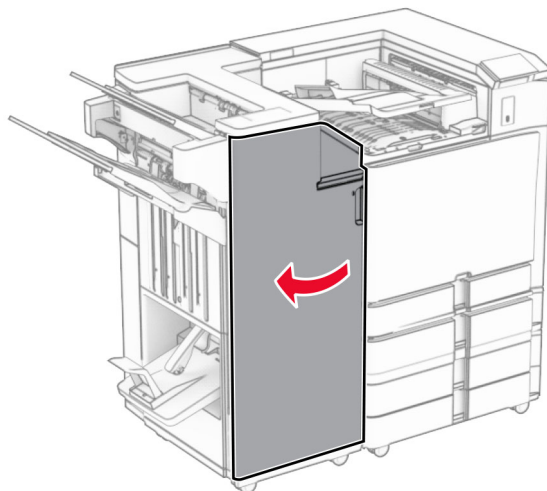


6 Aizveriet papīra transportētāja pārsegu G.

7 Atveriet papīra pārvietošanas pārsegu F.

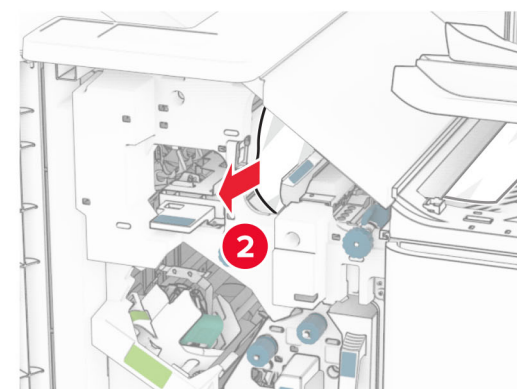
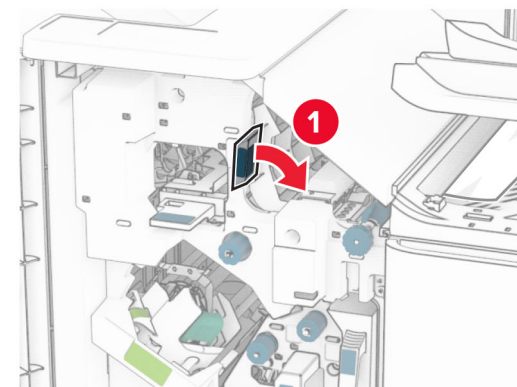


8 Atveriet durvis H.



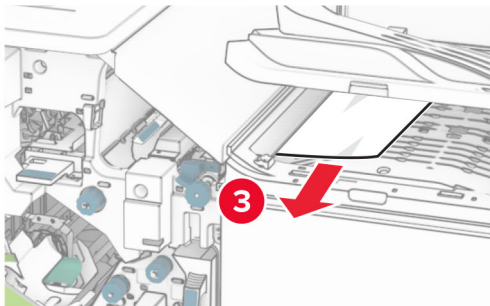
9 Pavirziet rokturi R3 pa labi, pēc tam izņemiet iestrēgušo papīru.

Piezīme. Pārlicinieties, vai ir izņemti visi papīra gabaliņi.



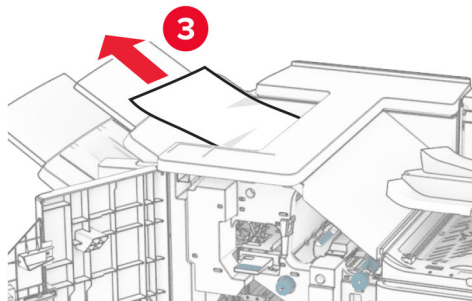
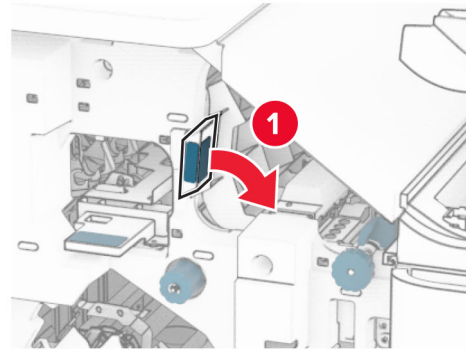
10 Pārvietojiet rokturi R1 pa kreisi, pagrieziet pogu R2 pretēji pulksteņrādītāju kustības virzienam un pēc tam izņemiet iestrēgušo papīru.

Piezīme. Pārlicinieties, vai ir izņemti visi papīra gabaliņi.



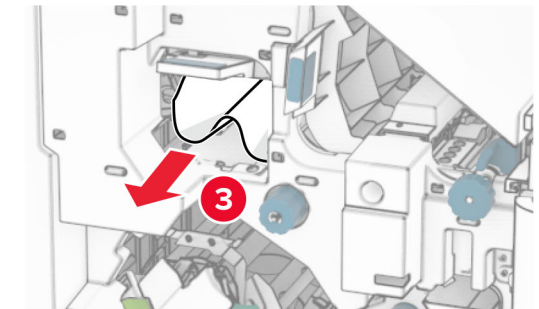
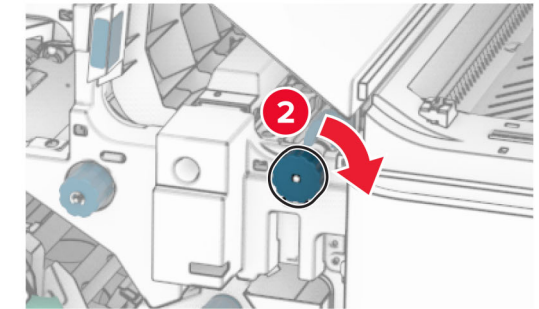
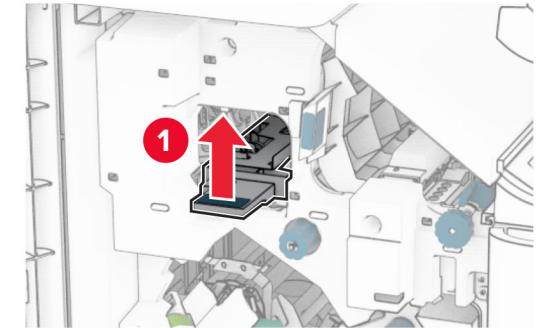
11 Pagrieziet pogu R5 pretēji pulksteņrādītāju kustības virzienam un pēc tam izņemiet iestrēgušo papīru no apdarinātāja standarta nodaļuma.

Piezīme. Pārlicinieties, vai ir izņemti visi papīra gabaliņi.



12 Paceliet rokturi R4, pagrieziet pogu R2 pulksteņrādītāju kustības virzienā un pēc tam izņemiet iestrēgušo papīru.

Piezīme. Pārlicinieties, vai ir izņemti visi papīra gabaliņi.



13 Aizveriet papīra transportētāja pārsegu F.

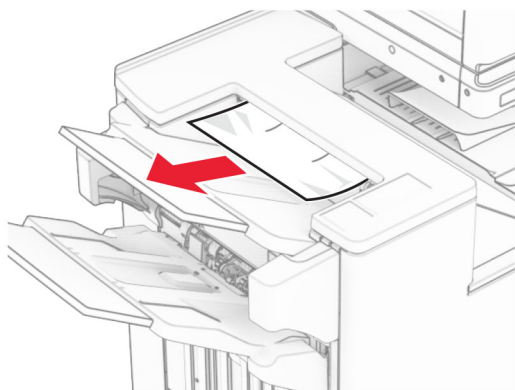
14 Atgrieziet rokturus R1, R3 un R4 to sākotnējā pozīcijā.

15 Aizveriet durvis H.

Ja jūsu printeris ir konfigurēts papīra pārvietošanai ar salocīšanas opciju, rīkojieties, kā norādīts tālāk.

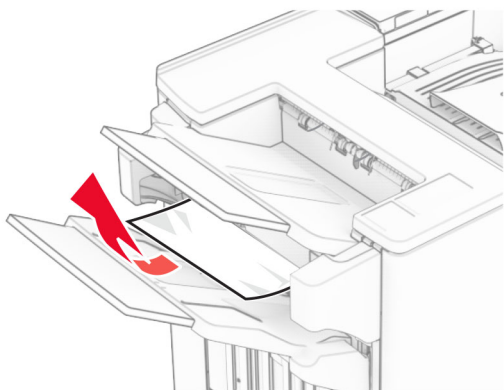
- 1 Izņemiet iestrēgušo papīru apdarinātāja ar skavotāju standarta nodaļumā.

Piezīme. Pārlicinieties, vai ir izņemti visi papīra gabaliņi.



- 2 Izņemiet iestrēgušo papīru 1. nodaļumā.

Piezīme. Pārlicinieties, vai ir izņemti visi papīra gabaliņi.

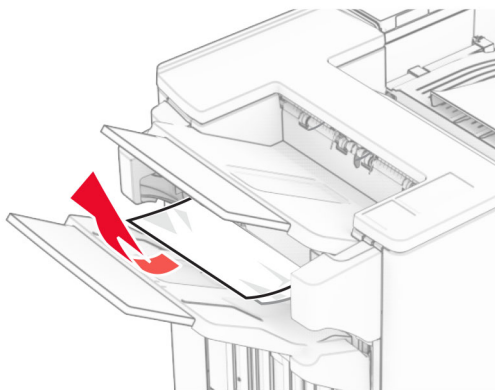


- 3 Izņemiet iestrēgušo papīru 1. nodaļumā.

Piezīmes.

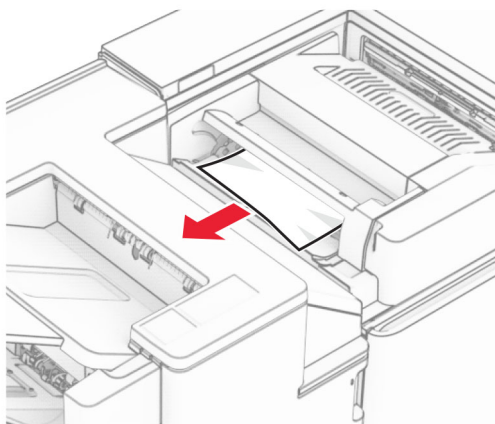
- Pārlicinieties, vai ir izņemti visi papīra gabaliņi.

- Neizņemiet izdrukātās lapas, kas atrodas skavotāju kompilatorā, lai izvairītos no lapu pazušanas.

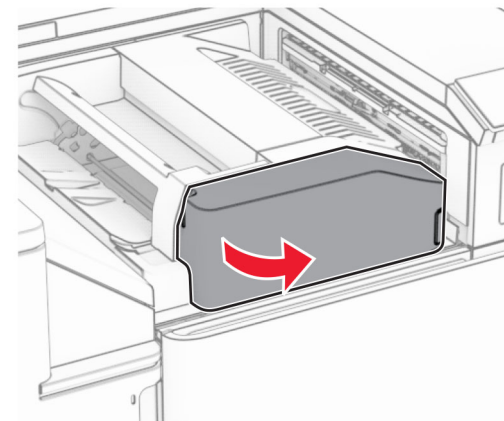


- 4 Izņemiet iestrēgušo papīru 3. nodaļumā.

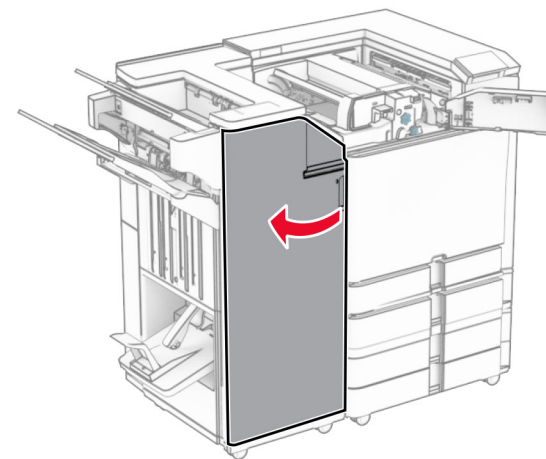
Piezīme. Pārlicinieties, vai ir izņemti visi papīra gabaliņi.



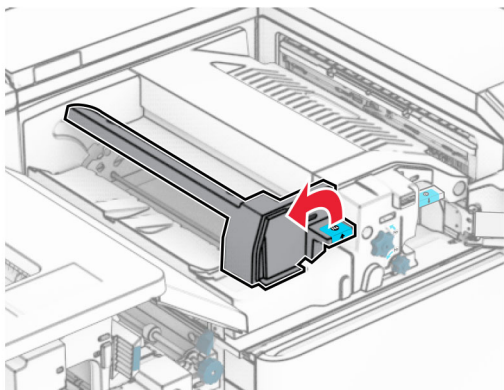
- 5 Atveriet durvis F.



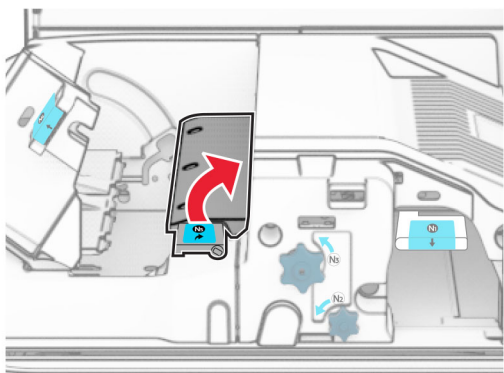
- 6 Atveriet durvis H.



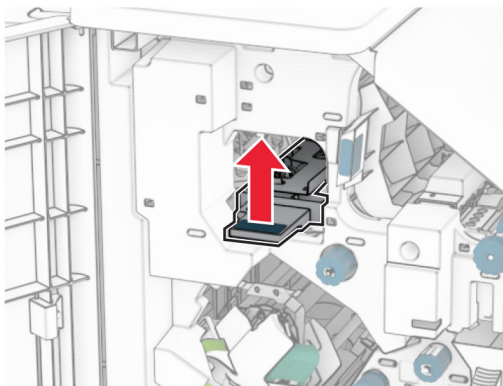
7 Atveriet durvis N4.



8 Atveriet durvis N5.

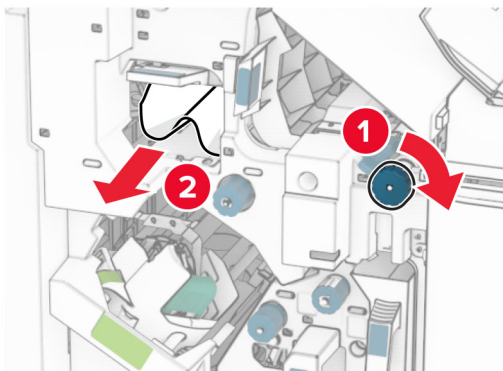


9 Paceliet rokturi R4.



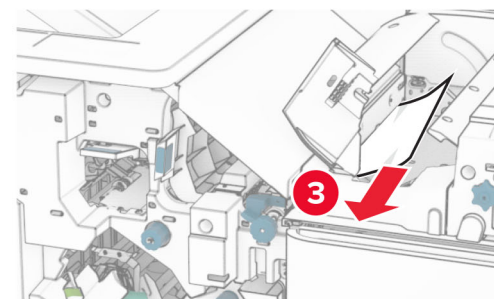
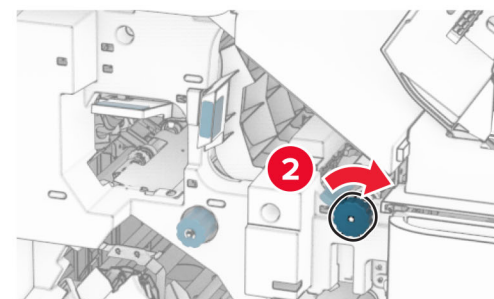
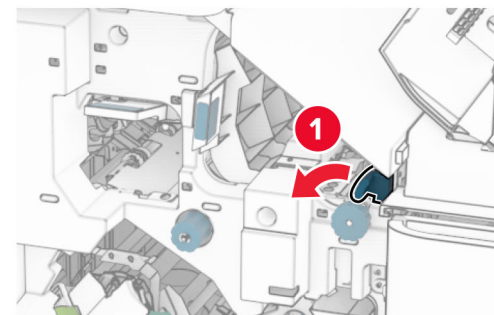
10 Pagrieziet rokturi R2 pulkstenrādītāju kustības virzienā un pēc tam izņemiet iestrēgušo papīru rokturī R4.

Piezīme. Pārlicinieties, vai ir izņemti visi papīra gabaliņi.



11 Pārvietojiet rokturi R1 pa kreisi, pagrieziet pogu R2 pretēji pulkstenrādītāju kustības virzienam un pēc tam izņemiet iestrēgušo papīru starp durvīm N4 un N5.

Piezīme. Pārlicinieties, vai ir izņemti visi papīra gabaliņi.

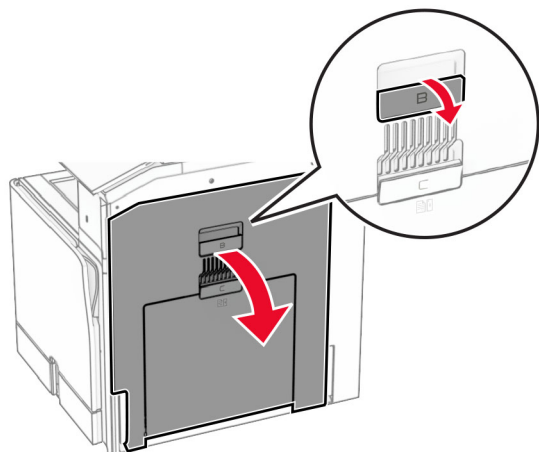


12 Atveriet durvis B.



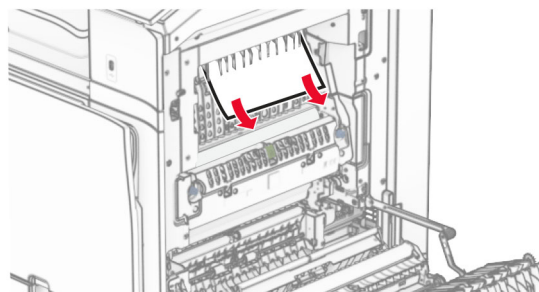
UZMANĪBU — KARSTA VIRSMA: Printera korpusa iekšpuse var būt karsta. Lai samazinātu risku gūt traumu, pieskaroties karstai detaļai, gaidiet, līdz virsma atdziest, un tikai pēc tam pieskarieties tai.

Brīdinājums — iespējams bojājums: Lai izvairītos no elektrostatiskās izlādes savainojumiem, pirms piekļūt vai pieskarties printera iekšējām daļām, pieskarieties printera metāla korpusam.



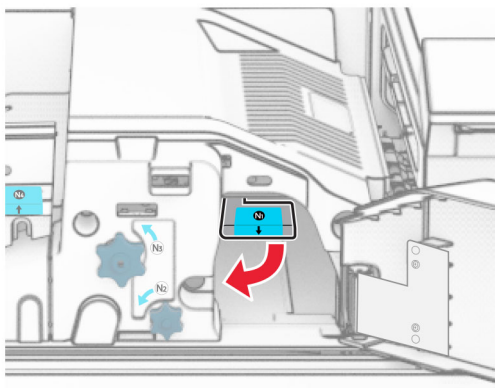
13 Izņemiet iestrēgušo papīru zem standarta nodalījuma izvades ruļļa.

Piezīme. Pārlicinieties, vai ir izņemti visi papīra gabaliņi.

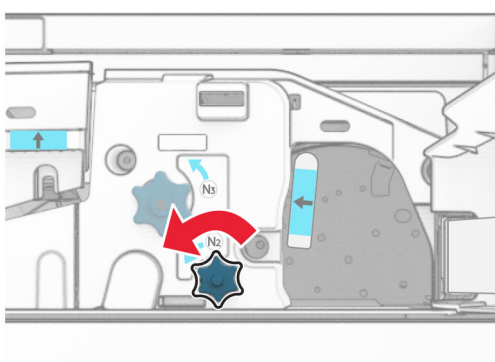


14 Aizveriet durvis B.

15 Nospiediet rokturi N1.



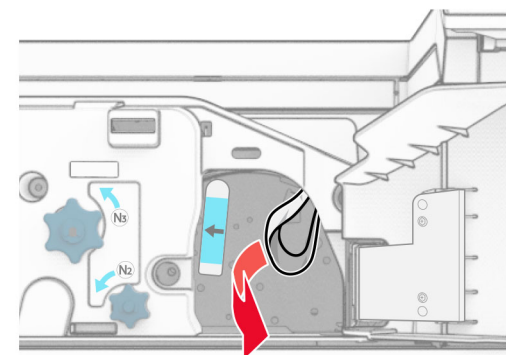
16 Pagrieziet pogu N2 pretēji pulksteņrādītāju kustības virzienam.



17 Izņemiet iestrēgušo papīru.

Brīdinājums — iespējams bojājums: Lai novērstu printera bojājumus, pirms iestrēgušā papīra izņemšanas noņemiet visus rokas piederumus.

Piezīme. Pārlicinieties, vai ir izņemti visi papīra gabaliņi.



18 Ievietojiet rokturi N1 atpakaļ vietā.

19 Aizveriet durvis N5 un pēc tam aizveriet durvis N4.

20 Aizveriet durvis F.

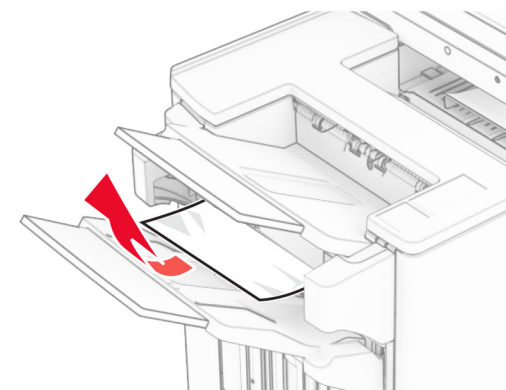
21 Atgrieziet rokturus R1 un R4 to sākotnējā pozīcijā.

22 Aizveriet durvis H.

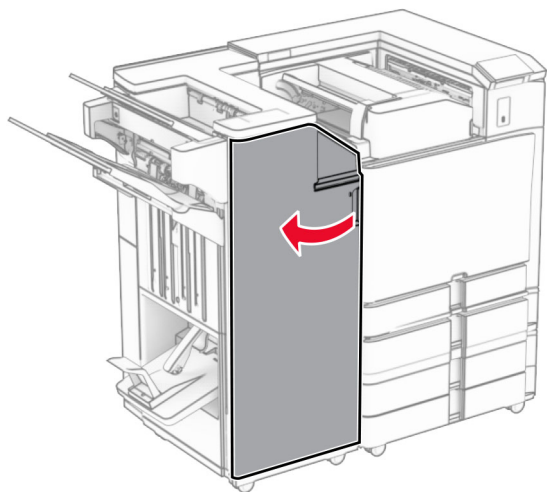
Papīra sastrēgums brošūru veidotājā

1 Izņemiet iestrēgušo papīru 2. nodalījumā.

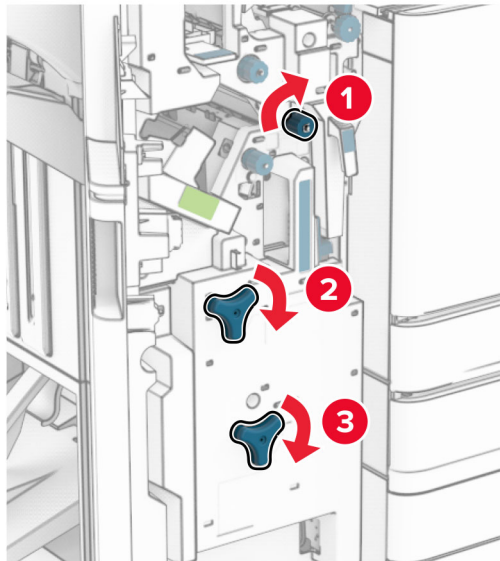
Piezīme. Pārlicinieties, vai ir izņemti visi papīra gabaliņi.



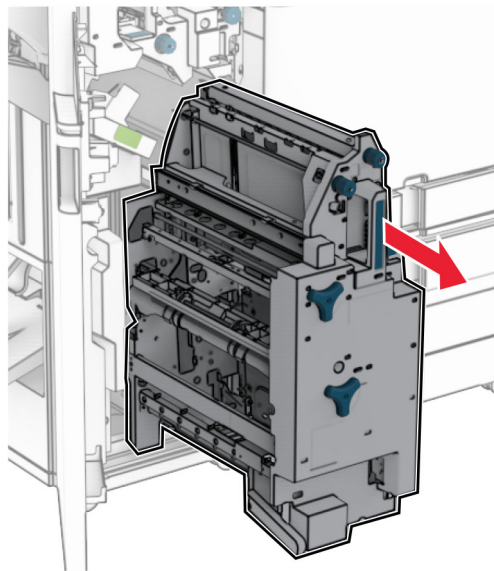
2 Atveriet durvis H.



3 Pagrieziet pogas R6, R11 un R10 pulksteņrādītāju kustības virzienā.

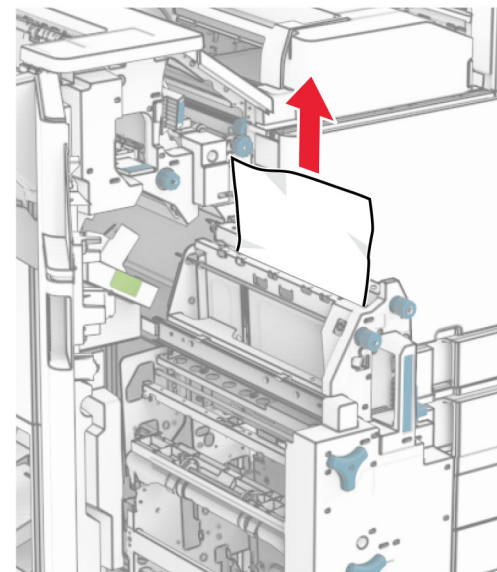


4 Izvelciet brošūru veidotāju.

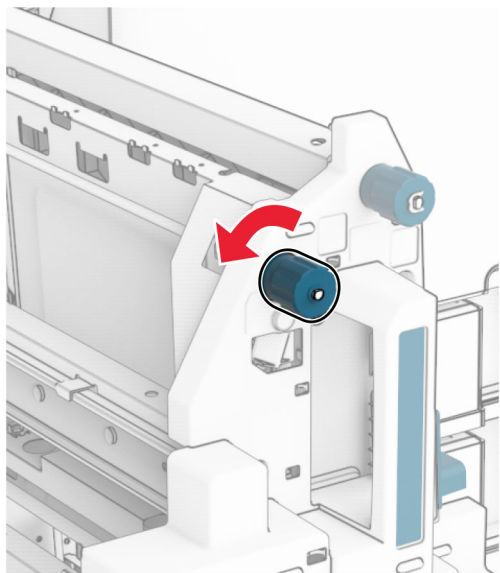


5 Izņemiet iestrēgušo papīru.

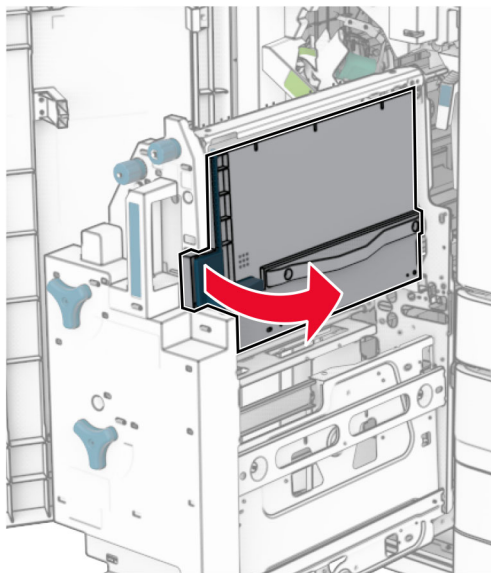
Piezīme. Pārlicinieties, vai ir izņemti visi papīra gabaliņi.



- 6 Pagrieziet pogu R9 pretēji pulksteņrādītāju kustības virzienam, līdz tā apstājas.



- 7 Atveriet durvis R8.



- 8 Izņemiet iestrēgušo papīru.

Piezīme. Pārliecinieties, vai ir izņemti visi papīra gabaliņi.

- 9 Aizveriet durvis R8.

- 10 Atgrieziet brošūru veidotāju brošūru apdarinātājā.

- 11 Aizveriet durvis H.

